



การไฟฟ้าส่วนภูมิภาค  
PROVINCIAL ELECTRICITY AUTHORITY

เลขที่ ก.๓.๐๖๗(บ) 0631 /๒๕๖๒

ชื่อผู้รับ นายภัคพงษ์ วงษ์พันธ์ุทา

ชื่อผู้ส่ง นายวิฑูรย์ ชาติวัฒนานนท์

วันที่ ๒๒ มีนาคม ๒๕๖๒

ตำแหน่ง อ.ก.ป.บ.(ก.๓)

ตำแหน่ง ร.จ.ด.(ท)ปฏิบัติงานแทน ผ.จ.ก.ก.ฟ.ภ.อ.ม.น.

ด้วยการไฟฟ้า อ้อมน้อย จะขอตัดไฟเพื่อปฏิบัติงาน ปรับปรุงระบบจำหน่าย ๒๒ เครวี บริเวณริมถนน  
พุทธมณฑลสาย ๔ ตั้งแต่ ตลาดสดศรีสวัสดิ์ จนถึง สะพานลอย ร.ร.เทพนิมิต ตามแผนผังสังเขปแนบ จำนวน ๑ แผ่น ดังนี้

ที่	ฟีดเดอร์	วัน/เดือน/ปี	ตั้งแต่เวลา	ถึงเวลา	ลักษณะงานที่ปฏิบัติ/บริเวณ	จาก	ถึง	ผู้ควบคุมงาน
๒.	SLY06	๗ เม.ย ๖๒	๐๘.๐๐ น.	๑๗.๐๐ น.	ปรับปรุงระบบจำหน่าย 22 เครวี เปลี่ยนสายแรงสูงี้ ตั้งแต่ปากซอย ucm จนถึง แยกอ้อมน้อย	- DIS ชค. หน้าหมู่บ้าน ว.นิเวศน์	- DIS ชค. หน้าบริษัท ส.สิริแสง - HL ตัด DDE สะพานลอย ร.ร.เทพนิมิตร(วงจรบน)	นายแสวง มนต์แคล้ว พง.๖ ผ.ก.ส. ๐๘ ๙๖๙๓ ๖๕๑๒
๓.	OND02	๗ เม.ย ๖๒	๐๘.๐๐ น.	๑๗.๐๐ น.		OND02S-09	- DIS ชค. หน้าหมู่บ้าน บุเลอวอร์ด	

พื้นที่ที่มีผู้ใช้ไฟได้รับผลกระทบ(ไฟดับ) ม.ว.นิเวศน์ ,ตลาดสดมาตี,ชอยมุลนิธิเค็ก.ฯ

ผู้ประสานงานการดับไฟ ชื่อ นางสาวฐิษา รัมโพธิ์ทอง ตำแหน่ง วิศว.๔ ผ.ป.บ. โทร. ๐๙.๓๓๕๙.๕๑๕๑

พื้นที่ ที่ขอตัดไฟปฏิบัติงานมีสายเคเบิลใยแก้วนำแสงของ กฟภ. (หากมีโอกาสชำรุด ผ.ค.ส.ก.ร.ส.(ก.๓) จะไปตรวจสอบก่อนปฏิบัติงาน)

๑.  มีสายเคเบิลใยแก้วนำแสง ๑.๑  มีโอกาสชำรุด ๑.๒  ไม่มีโอกาสชำรุด  
๒.  ไม่มีสายเคเบิลใยแก้วนำแสง

(นายวิฑูรย์ ชาติวัฒนานนท์)

ตำแหน่ง ร.จ.ด.(ท)ปฏิบัติงานแทน ผ.จ.ก.ก.ฟ.ภ.อ.ม.น.

สำหรับแผนกควบคุมการจ่ายไฟ (ผคฟ.) กฟผ.๓

เรียน อก.ปบ.(ก.๓)

ผคฟ. พิจารณาแล้วเห็นควร

อนุมัติให้ดับไฟตามคำขอข้อ.....พีดเตอร์.....จาก.....ถึง.....  
ในวันที่.....ตั้งแต่เวลา.....น. ถึง.....น. ตามใบสั่งทำสวิชชิงเลขที่.....

อนุมัติให้ดับไฟตามคำขอข้อ.....พีดเตอร์.....จาก.....ถึง.....  
ในวันที่.....ตั้งแต่เวลา.....น. ถึง.....น. ตามใบสั่งทำสวิชชิงเลขที่.....

พนักงานศูนย์ฯ นาย.....ประสานงานการขอดับไฟกับ.....

(.....)

สำหรับผู้อนุมัติ

ที่ ก.๓ กปบ.(คฟ.)

เรียน ผจก.....

อก.บช.(ก.๓), อก.วว.(ก.๓)

**อนุมัติ** และแจ้ง จป. เพื่อตรวจสอบความปลอดภัย  
พร้อมทั้งลงข้อมูลแจ้งแผนดับไฟลงใน [www.pea.co.th](http://www.pea.co.th)

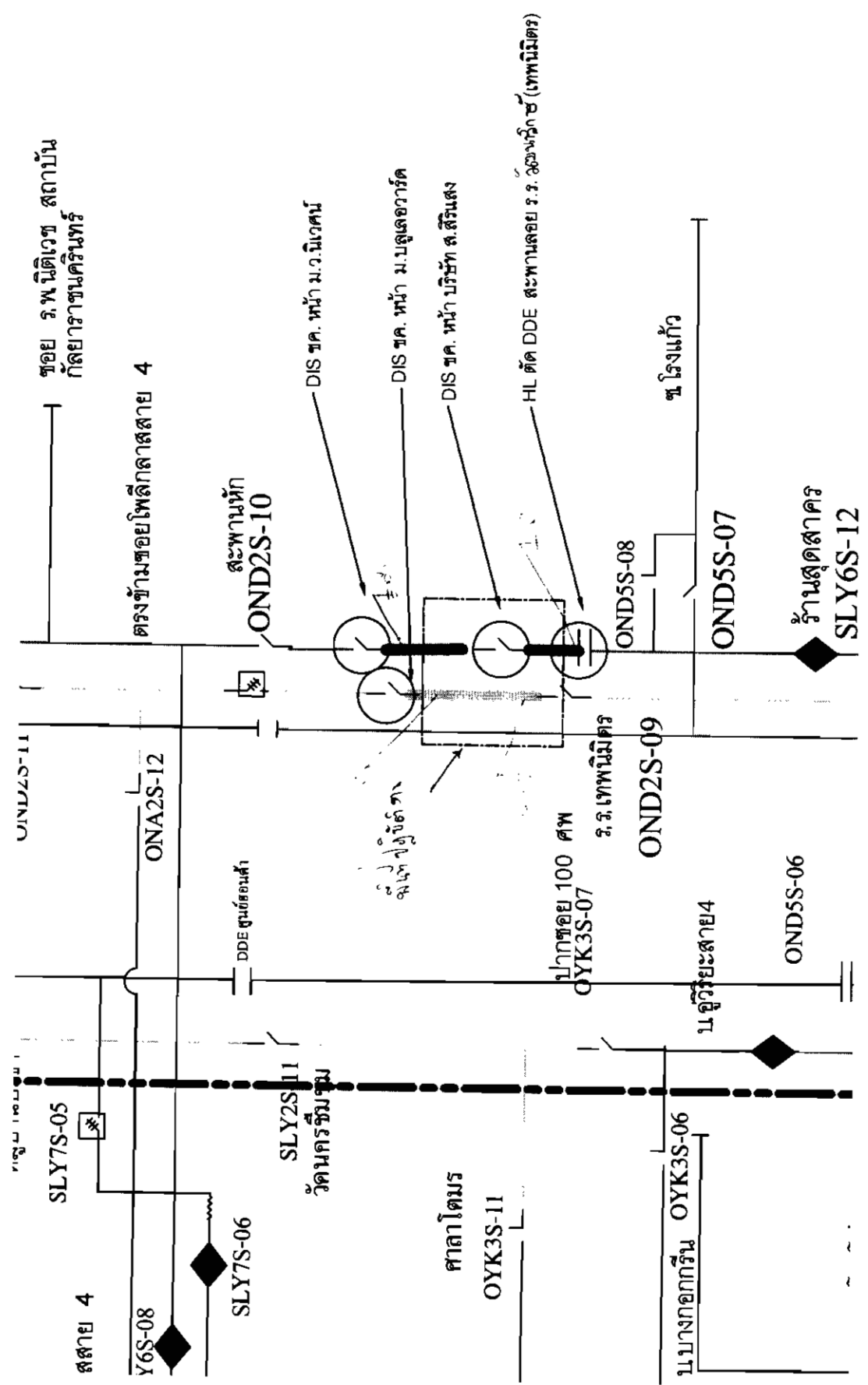
ขั้นตอนการสวิชชิง.....แผ่น

แผนผังแนบ.....แผ่น

ผจฟ.....(สถานี.....)

เพื่อทราบ และจัดพนักงานเข้าปฏิบัติงานร่วมกับศูนย์ฯ นครปฐม  
ตั้งแต่เวลา.....น. เป็นต้นไป จนกว่างานจะแล้วเสร็จ

1. วัตถุประสงค์ของงาน : เพื่อตรวจสอบและปรับปรุงระบบจ่ายไฟฟ้าของสถานีวิทยุกระจายเสียง FM 100.0 MHz (สถานีวิทยุกระจายเสียง) ให้เป็นไปตามข้อกำหนดของกรมการสื่อสารโทรคมนาคม (กสทช.)  
 2. ระยะเวลา : 12.9.62 (ณ 08.00น - 17.00น.)



3. สถานที่ : สถานีวิทยุกระจายเสียง FM 100.0 MHz (สถานีวิทยุกระจายเสียง)  
 4. ผู้จัดทำ : วิศวกรไฟฟ้า (Electrical Engineer)  
 5. หน่วยงาน : กรมการสื่อสารโทรคมนาคม (กสทช.)  
 6. วันที่ : 12.9.62 (ณ 08.00น - 17.00น.)