



การไฟฟ้าส่วนภูมิภาค
PROVINCIAL ELECTRICITY AUTHORITY

เลขที่ ก.๓ อมณ.(ปน.) ๑๗๖๒/๒๕๖๒

ชื่อผู้รับ นายภักพงษ์ วงษ์พันธุ์ทา

ชื่อผู้ส่ง นายวิฑูรต์ ชาตวัฒนานนท์

วันที่ ๑๒ กันยายน ๒๕๖๒

ตำแหน่ง อ.ก.ปน.(ก.๓)

ตำแหน่ง ร.จก.(ท)ปฏิบัติงานแทน ผจก.กฟภ.อมณ.

ด้วยการไฟฟ้า อ้อมน้อย จะขอตัดไฟเพื่อปฏิบัติงาน ปรับปรุงระบบจำหน่าย ๒๒ เควี บริเวณริมถนน
เพชรเกษม ตั้งแต่ หน้า ร.ร.จอลลี (ถนนเพชรเกษม) จนถึง หน้าร้านกระจกเพชรมงคล ตามแผนผังสังเขปแนบ
จำนวน ๑ แผ่น ดังนี้

ที่	ฟีดเดอร์	วัน/เดือน/ปี	ตั้งแต่เวลา	ถึงเวลา	ลักษณะงานที่ปฏิบัติ/ บริเวณ	จาก	ถึง	ผู้ควบคุมงาน
๑.	ONA09 (วงจบบน)	๒๒ ก.ย. ๖๒	๐๘.๐๐ น.	๑๗.๐๐ น.	ปรับปรุงระบบ จำหน่าย ๒๒ เควี บริเวณริมถนน เพชรเกษม ตั้งแต่ หน้า ร.ร.จอลลี (ถนน เพชรเกษม) จนถึง หน้าร้านกระจกเพชร มงคล	HLตัด DDE หน้าร้าน มอไซค์เหรียญ ไทย	DDE วงจบบนหน้า ร.ร.จอลลี	นายเพ็ช พูนเพิ่ม พงษ.๗ ๐๘ ๑๔๘๙-๖๒๐๔
	ONA09 (วงจรถ่าง)	๒๒ ก.ย. ๖๒	๐๘.๐๐ น.	๑๗.๐๐ น.		- ONA04S-13	DIS ชั่วคราวหน้า ร.ร.จอลลี (วงจรถ่าง)	
๓.	ONA04	๒๒ ก.ย. ๖๒	๐๘.๐๐ น.	๑๗.๐๐ น.		HLตัด DDE หน้าเซเว่น ปากซอยเพชร เกษม 91	- ONA04S-13	

พื้นที่ที่มีผู้ใช้ไฟได้รับผลกระทบ(ไฟดับ).....คุรุสภา.ม.คำรุ้งวิลล่า.ซอยข้างแขวง.รร.อมรินทร์

ผู้ประสานงานการดับไฟ ชื่อ นางสาวฐิชา รมโพธิ์ทอง.....ตำแหน่ง วิศว.๕ ผปน.....โทร ๐๙ ๓๓๕๙ ๕๑๕๑

พื้นที่ ที่ขอตัดไฟปฏิบัติงานมีสายเคเบิลใยแก้วนำแสงของ กฟภ. (หากมีโอกาสชำรุด ผศส.กรส.(ก.๓) จะไปตรวจสอบก่อนปฏิบัติงาน)

๑. มีสายเคเบิลใยแก้วนำแสง ๑.๑ มีโอกาสชำรุด ๑.๒ ไม่มีโอกาสชำรุด

๒. ไม่มีสายเคเบิลใยแก้วนำแสง

(นายวิฑูรต์/ ชาตวัฒนานนท์)

ตำแหน่ง ร.จก.(ท)ปฏิบัติงานแทน ผจก.กฟภ.

สำหรับแผนกควบคุมการจ่ายไฟ (ผคฟ.) กฟภ.๓

เรียน อก.ปป.(ก.๓)

ผคฟ. พิจารณาแล้วเห็นควร

- อนุมัติให้ดับไฟตามคำขอข้อ..... ฟีดเดอร์..... จาก..... ถึง.....
ในวันที่..... ตั้งแต่เวลา..... น. ถึง..... น. ตามใบสั่งทำสวิชชิงเลขที่.....
- อนุมัติให้ดับไฟตามคำขอข้อ..... ฟีดเดอร์..... จาก..... ถึง.....
ในวันที่..... ตั้งแต่เวลา..... น. ถึง..... น. ตามใบสั่งทำสวิชชิงเลขที่.....

พนักงานศูนย์ฯ นาย..... ประสานงานการขอดับไฟกับ.....

(.....)

สำหรับผู้อนุมัติ

ที่ ก.๓ กปป.(คฟ.)

เรียน ผจก.....

อก.บช.(ก.๓), อก.วว.(ก.๓)

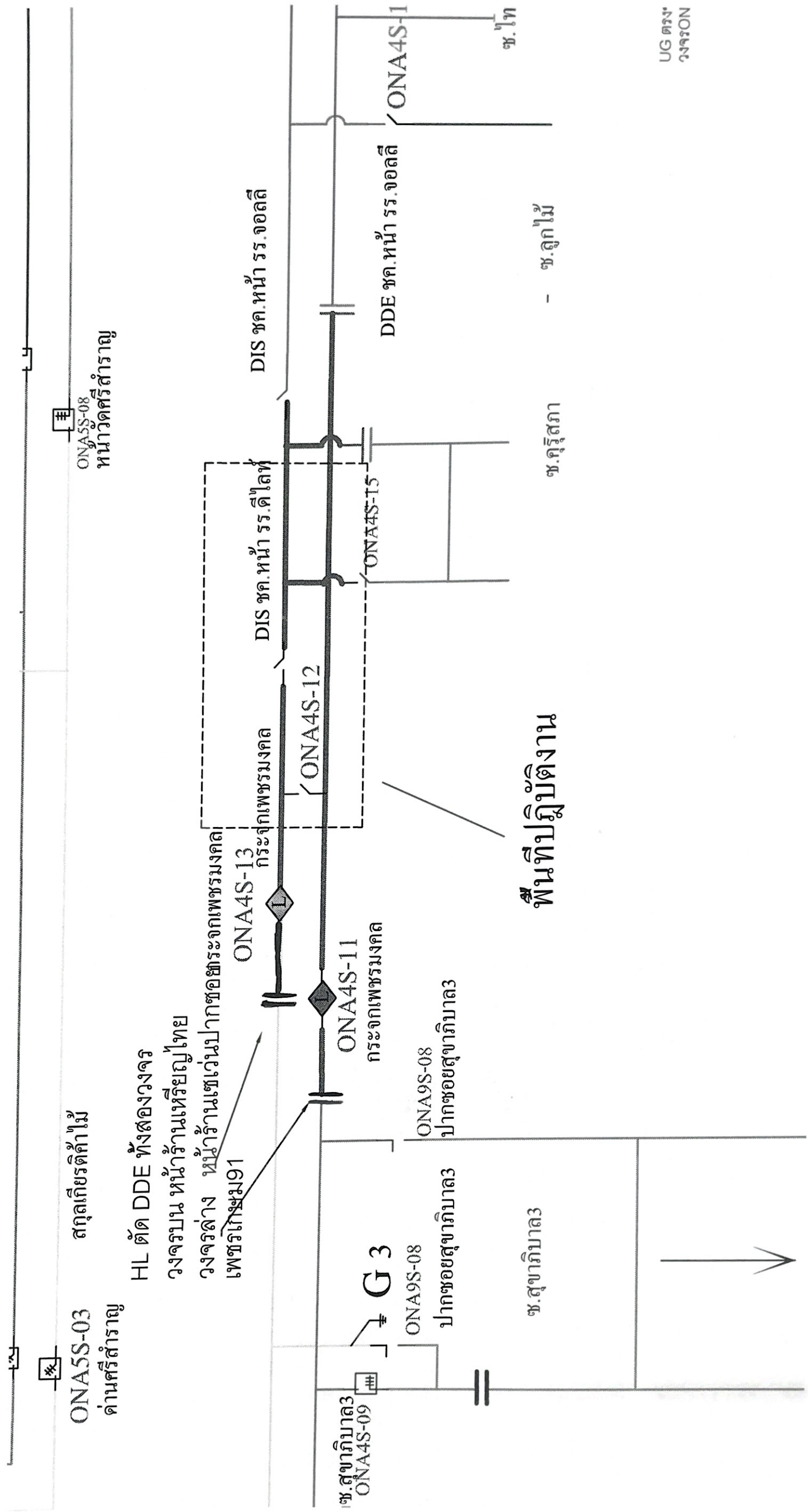
อนุมัติ และแจ้ง จป. เพื่อตรวจสอบความปลอดภัย
พร้อมทั้งลงข้อมูลแจ้งแผนดับไฟลงใน www.pea.co.th

ขั้นตอนการสวิชชิง..... แผ่น

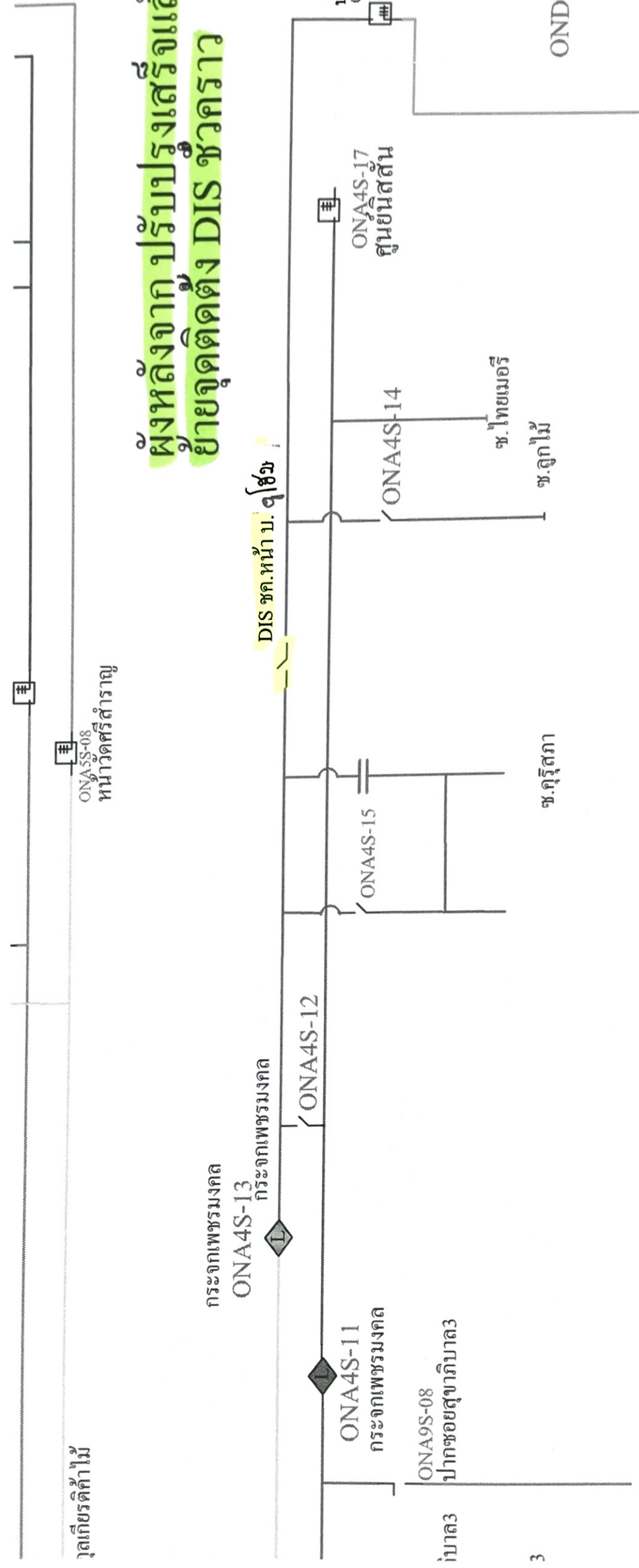
แผนผังแนบ..... แผ่น

ผจฟ..... (สถานี.....)

เพื่อทราบ และจัดพนักงานเข้าปฏิบัติงานร่วมกับศูนย์ฯ นครปฐม
ตั้งแต่วันที่..... น. เป็นต้นไป จนกว่างานจะแล้วเสร็จ



UG ครง*
วงจรON



**ผังหลังจาก ปรับปรุงเสร็จแล้วมีการ
ย้ายจุดติดตั้ง DIS ซวคราว**

* ส่วนรื้อถอน อีล ซวคราว ได้ทำเป็นทวธรว

1. หน้า รร. ๓๖๓
2. หน้า รร. ๖๐๑

* ส่วนอีล อีล ซวคราว เพิ่มได้

1. หน้า รร. ๓๖๓