



การไฟฟ้าส่วนภูมิภาค  
PROVINCIAL ELECTRICITY AUTHORITY

เลขที่ ก.๓.อมน.(ปน.) 1917 / ๒๕๖๒

ชื่อผู้รับ นายถกพงษ์ วงษ์พันธุ์หา

ชื่อผู้ส่ง นายสาโรจน์ แซ่มซ้าย

วันที่ ๙ ตุลาคม ๒๕๖๒

ตำแหน่ง อภ.ปน.(ก.๓)

ตำแหน่ง ผจก.กฟภ.อมน.

ด้วยการไฟฟ้า ออมน้อย จะขอตัดไฟเพื่อปฏิบัติงาน ปรับปรุงระบบจำหน่าย ๒๒ เครือ บริเวณริมถนน  
พุทธมณฑลสาย ๔ ตั้งแต่ หน้า ม.พหลมพิทักษ์ สาย ๔ จนถึง แยกสายสี่ฝั่งถนนเพชรเกษม) ตามแผนผังสังเขปแนบ  
จำนวน ๑ แผ่น ดังนี้

ที่	พิดเคอร์	วัน/เดือน/ปี	ตั้งแต่เวลา	ถึงเวลา	ลักษณะงานที่ปฏิบัติ/ บริเวณ	จาก	ถึง	ผู้ควบคุมงาน
๑.	SLY06 (วงจรบน)	๒๐ ต.ค. ๖๒	๐๘.๐๐ น.	๑๗.๐๐ น.	ปรับปรุงระบบ จำหน่าย ๒๒ เครือ บริเวณริมถนน	HLตัด DDE สะพานลอย ม.พหลมพิทักษ์	OND02S-07	นายเพ็ช พูนเพิ่ม พชง.๗ ๐๘ ๑๔๘๙-๖๒๐๔
๒.	OND02 (วงจรบน)	๒๐ ต.ค. ๖๒	๐๘.๐๐ น.	๑๗.๐๐ น.	พุทธมณฑลสาย ๔ ตั้งแต่ หน้า ม.พหลม พิทักษ์ สาย ๔ จนถึง	- OND02S-07	OND02S-14	
๓.	OND02 (วงจรล่าง)	๒๐ ต.ค. ๖๒	๐๘.๐๐ น.	๑๗.๐๐ น.	แยกสายสี่ฝั่งถนน เพชรเกษม)	DISชั่วคราวหน้า สะพานลอย ม.พหลมพิทักษ์	OND02S-15	

พื้นที่ที่มีผู้ใช้ไฟได้รับผลกระทบ(ไฟดับ) ม.พหลมพิทักษ์ .บ.สุภาวอรรถิต .ร้านเจริญเจริญค้าไม้

ผู้ประสานงานการดับไฟ ชื่อ นางสาววิภา ร่มโพธิ์ทอง ตำแหน่ง วิศว.๕ ผ.บ. โทร. ๐๙ ๓๓๕๙ ๕๑๕๑

พื้นที่ ที่ขอตัดไฟปฏิบัติงานมีสายเคเบิลใยแก้วนำแสงของ กฟภ. (หากมีโอกาสชำรุด ผศส.กรส.(ก.๓) จะไปตรวจสอบก่อนปฏิบัติงาน)

๑.  มีสายเคเบิลใยแก้วนำแสง ๑.๑  มีโอกาสชำรุด ๑.๒  ไม่มีโอกาสชำรุด

๒.  ไม่มีสายเคเบิลใยแก้วนำแสง

(นายสาโรจน์ แซ่มซ้าย)

ตำแหน่ง ผจก.กฟภ. ออมน้อย

สำหรับแผนกควบคุมการจ่ายไฟ (ผคฟ.) กฟภ.๓

เรียน อก.ปบ.(ก.๓)

ผคฟ. พิจารณาแล้วเห็นควร

อนุมัติให้ดับไฟตามคำขอข้อ..... ฟีดเตอร์..... จาก..... ถึง.....  
ในวันที่..... ตั้งแต่เวลา..... น. ถึง..... น. ตามใบสั่งทำสวิชชิงเลขที่.....

อนุมัติให้ดับไฟตามคำขอข้อ..... ฟีดเตอร์..... จาก..... ถึง.....  
ในวันที่..... ตั้งแต่เวลา..... น. ถึง..... น. ตามใบสั่งทำสวิชชิงเลขที่.....

พนักงานศูนย์ฯ นาย..... ประสานงานการขอดับไฟกับ.....

(.....)

สำหรับผู้อนุมัติ

ที่ ก.๓ กปบ.(คฟ.)

เรียน ผจก.....

อก.บช.(ก.๓), อก.วว.(ก.๓)

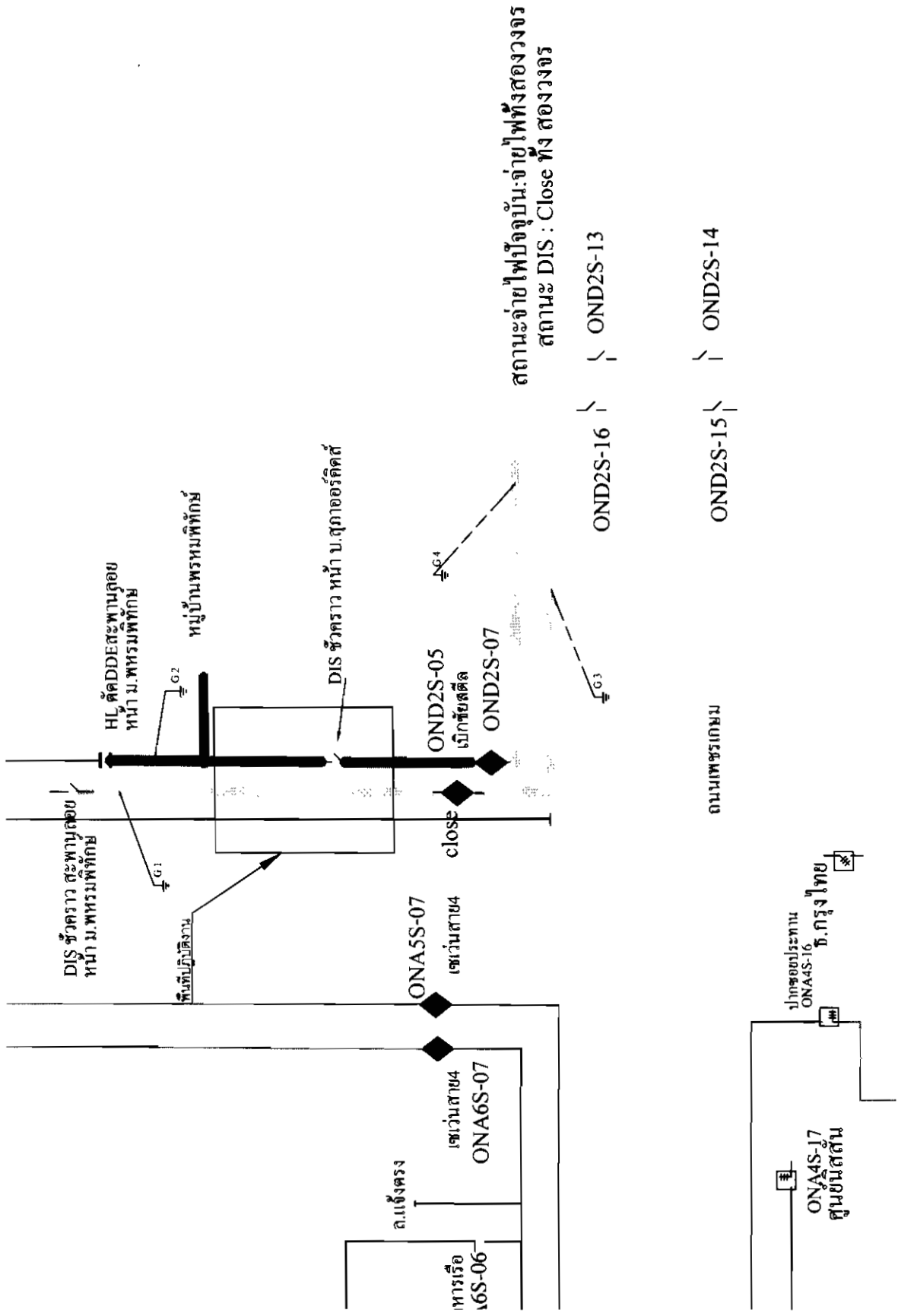
**อนุมัติ** และแจ้ง จป. เพื่อตรวจสอบความปลอดภัย  
พร้อมทั้งลงข้อมูลแจ้งแผนดับไฟลงใน [www.pea.co.th](http://www.pea.co.th)

ขั้นตอนการสวิชชิง.....แผ่น

แผนผังแนบ.....แผ่น

ผจฟ.....(สถานี.....)

เพื่อทราบ และจัดพนักงานเข้าปฏิบัติงานร่วมกับศูนย์ฯ นครปฐม  
ตั้งแต่วันที่..... น. เป็นต้นไป จนกว่างานจะแล้วเสร็จ



สถานีจ่ายไฟฟ้า  
สถานะ DIS : Close ทั้ง สองวงจร

ONND2S-16 | ONND2S-13  
ONND2S-15 | ONND2S-14

ถนนเพชรเกษม

ตู้ศูนย์สถานี  
ONA4S-J7

ปากซอยสะพาน  
ONA4S-16  
บ.กรุงไทย