



การไฟฟ้าส่วนภูมิภาค
Public Utility Regulatory Authority of Thailand

เลขที่ ก.๓.กพส.(ปบ) ๑/ร.ก.๑/๒๕๖๒
ชื่อผู้รับ นายภักพงษ์ วงษ์พันธ์ุทา
ชื่อผู้ส่ง นายพิษณุ นาคทพญา

วันที่ ๒๖ มิถุนายน ๒๕๖๒
ตำแหน่ง อก.ปบ.(ก.๓)
ตำแหน่ง ทท.ปบ. ปฏิบัติงานแทน ผจก.กฟอ.กำแพงแสน

ด้วยการไฟฟ้า อ.กำแพงแสน จะขอตัดไฟเพื่อปฏิบัติงาน เพื่อตัดต้นไม้คร่อมสายแรงสูง สถานีไฟฟ้า อ.กำแพงแสน ตาม
แผนผังสังเขปแนบ จำนวน ๑ แผ่น ดังนี้

ที่	พิดเคอร์	วัน/เดือน/ปี	ตั้งแต่เวลา	ถึงเวลา	ลักษณะงานที่ปฏิบัติ/บริเวณ	จาก	ถึง	ผู้ควบคุมงาน
๑.	KSA06	5 ก.ค. 62	09.00 น.	15.00 น.	ตัดต้นไม้ที่คร่อมสายแรงสูง	KSA6R-01_ แยกพระแท่น	KSA6S-18 หนองไม้งาม	นายพิษณุ นาคทพญา ทท.ปบ. โทร.081-279-8842
๒.								
๓.								
๔.								

พื้นที่ที่มีผู้ใช้ไฟได้รับผลกระทบ(ไฟดับ) ม.๕ ต.กำแพงแสน ม.๓. วังพิบูล

ผู้ประสานงานการดับไฟ ชื่อ นายพิษณุ นาคทพญา ตำแหน่ง ทท.ปบ. โทร. ๐๘๑-๒๗๙-๘๘๔๒

พื้นที่ ที่ขอตัดไฟปฏิบัติงานมีสายเคเบิลใยแก้วนำแสงของ กฟภ. (หากมีโอกาสชำรุด ผศส.กรส.(ก.๓) จะไปตรวจสอบก่อนปฏิบัติงาน)

๑. มีสายเคเบิลใยแก้วนำแสง ๑.๑ มีโอกาสชำรุด ๑.๒ ไม่มีโอกาสชำรุด

๒. ไม่มีสายเคเบิลใยแก้วนำแสง

นายพิษณุ นาคทพญา

ตำแหน่ง ทท.ปบ. กฟอ.กำแพงแสน

สำหรับแผนกควบคุมการจ่ายไฟ (ผคฟ.) กฟภ.๓

เรียน อก.ปบ.(ก.๓)

ผคฟ. ทิจารณาแล้วเห็นควร

อนุมัติให้ดับไฟตามคำขอชื่อ พิดเคอร์ จาก ถึง

ในวันที่ ตั้งแต่เวลา น. ถึง น. ตามใบสั่งทำสวิชชิงเลขที่

อนุมัติให้ดับไฟตามคำขอชื่อ พิดเคอร์ จาก ถึง

ในวันที่ ตั้งแต่เวลา น. ถึง น. ตามใบสั่งทำสวิชชิงเลขที่

พนักงานศูนย์ฯ นาย ประสานงานการขอตัดไฟกับ

()

สำหรับผู้อนุมัติ

ที่ ก.๓ กปบ.(คฟ.)

เรียน ผจก.

อก.บช.(ก.๓), อก.ว.ว.(ก.๓)

อนุมัติ และแจ้ง จป. เพื่อตรวจสอบความปลอดภัย

พร้อมทั้งลงข้อมูลแจ้งแผนดับไฟลงใน www.pea.co.th

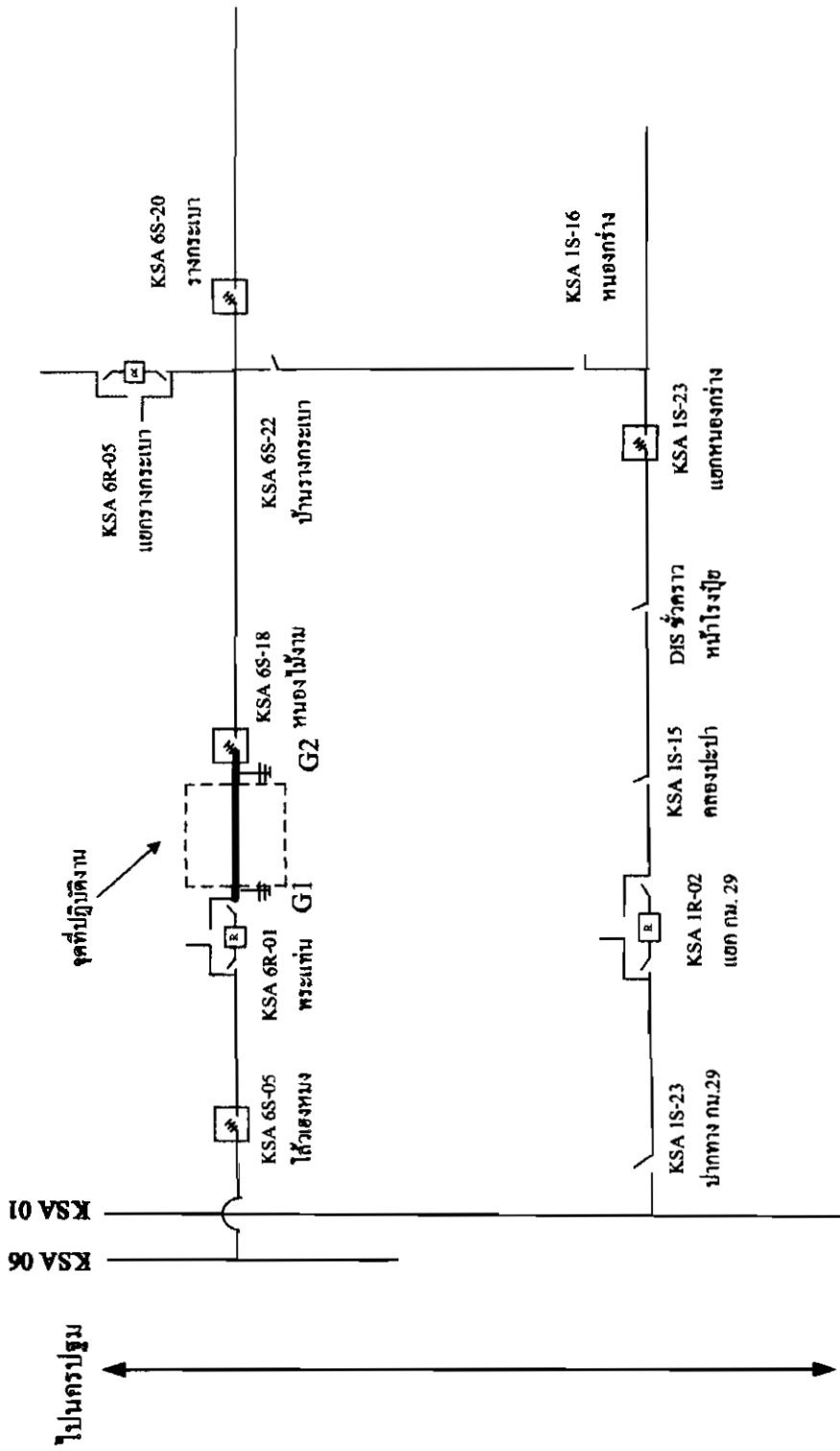
ขั้นตอนการสวิชชิง แผ่น

แผนผังแนบ แผ่น

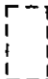

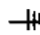
ผจก. (สถานี)

เพื่อทราบ และจัดพนักงานเข้าปฏิบัติงานร่วมกับศูนย์ฯ นครปฐม

ตั้งแต่วันที่ น. เป็นต้นไป จนกว่างานจะแล้วเสร็จ



สถานการณจ่ายไฟคอนกรีตปฏิบัติงาน
5 กรกฎาคม 2562

-  จุดที่ปฏิบัติงาน
-  พื้นที่ดับไฟ
-  จุด Shot Ground

ไปสุพรรณ

ไปนครปฐม

