



การไฟฟ้าส่วนภูมิภาค  
PROVINCIAL ELECTRICITY AUTHORITY

เลขที่ ก.๓ กบข.(ปช.) ..... ๒๓๖๘ /๒๕๖๒  
ชื่อผู้รับ นายภักพงษ์ วงศ์พันธุ์ทา  
ชื่อผู้ส่ง

วันที่ - 4 ก.พ. 2562  
ตำแหน่ง อก.ปป.(ก๓)  
ตำแหน่ง

ด้วย กบข.(ก.๓) จะขอปฏิบัติงาน ใน ระบบจำหน่าย/สายส่ง/สถานีไฟฟ้า.....สายส่ง โลင်း 4Y.อุทอง ถึง ส.สองพี่น้อง๒ ตามแผนผังสังเขป จำนวน.....๑.....แผ่น ดังนี้

ที่	ฟีดเดอร์	วัน/เดือน/ปี	ตั้งแต่เวลา	ถึงเวลา	ลักษณะงานที่ปฏิบัติและบริเวณ	จาก	ถึง	ผู้ควบคุมงาน
๑	๑๑๕ เควี.	๗ ก.พ. ๒๕๖๒	๐๙.๓๐น.	๑๔.๓๐ น.	ฮอทไลน์กระเช้า ๑๑๕ เควี ผบช. กบข.(ก.๓) เข้าดำเนินการเปลี่ยน ลุกถ้วย ๕๒-๘(รับแรงดึง) ในโหนด สายส่ง ๔Y สถานี อุทอง-สถานี สองพี่น้อง๒ ต้นเสาที่ ๕๖๖ ช่วง แยกจรเข้สามพันอุทอง โดยขอ ดับโหนดสายส่ง จากสถานีอุทอง ถึง สถานี สองพี่น้อง	เบรคเกอร์ 4Y สถานี อุทอง	สถานีฯ สองพี่น้อง๒	นายอนุชา คำสีดา ๐๙๗-๑๙๗๓๓๗๙๙
หมายเหตุ:								

พื้นที่ที่มีผู้ใช้ไฟได้รับผลกระทบ(ไฟดับ).....  
ผู้ประสานงานการดับไฟ ชื่อ .....นายอนุชา คำสีดา..... ตำแหน่ง..... พชง.๖..... โทร.....๐๙๗-๑๙๗๓๓๗๙๙.....

ลงชื่อ ..... Ben .....  
(นายสมหมาย ชื่นดวง).....  
ตำแหน่ง กบข.ปฏิบัติงานแทน อก.บข.(ก.๓)

สำหรับแผนกควบคุมการจ่ายไฟ (ผคฟ.) กฟภ.๓  
เรียน อก.ปป.(ก.๓)

ผคฟ. พิจารณาแล้วเห็นควร

- อนุมัติให้ดับไฟตามคำขอชื่อ..... ฟีดเดอร์..... จาก..... ถึง.....  
ในวันที่..... ตั้งแต่เวลา..... น. ถึง..... น. ตามใบสั่งทำสวิตซ์ซึ่งเลขที่.....
- อนุมัติให้ดับไฟตามคำขอชื่อ..... ฟีดเดอร์..... จาก..... ถึง.....  
ในวันที่..... ตั้งแต่เวลา..... น. ถึง..... น. ตามใบสั่งทำสวิตซ์ซึ่งเลขที่.....
- อนุมัติให้ดับไฟตามคำขอชื่อ..... ฟีดเดอร์..... จาก..... ถึง.....  
ในวันที่..... ตั้งแต่เวลา..... น. ถึง..... น. ตามใบสั่งทำสวิตซ์ซึ่งเลขที่.....

ลงชื่อ .....  
(.....)

สำหรับผู้อนุมัติ

ที่ ก.๓ กบข.(คฟ.)

ขั้นตอนสวิตซ์.....แผ่น

เรียน ผจก. ....

แผนผังแนบ.....แผ่น

อก.บข.(ก.๓),อก.วว.(ก.๓)

อนุมัติ และแจ้ง จป. เพื่อตรวจสอบความปลอดภัย

ผจฟ. .... (สถานีฯ.....)

พร้อมทั้งลงข้อมูลแจ้งแผนดับไฟลงใน [www.pea.co.th](http://www.pea.co.th)

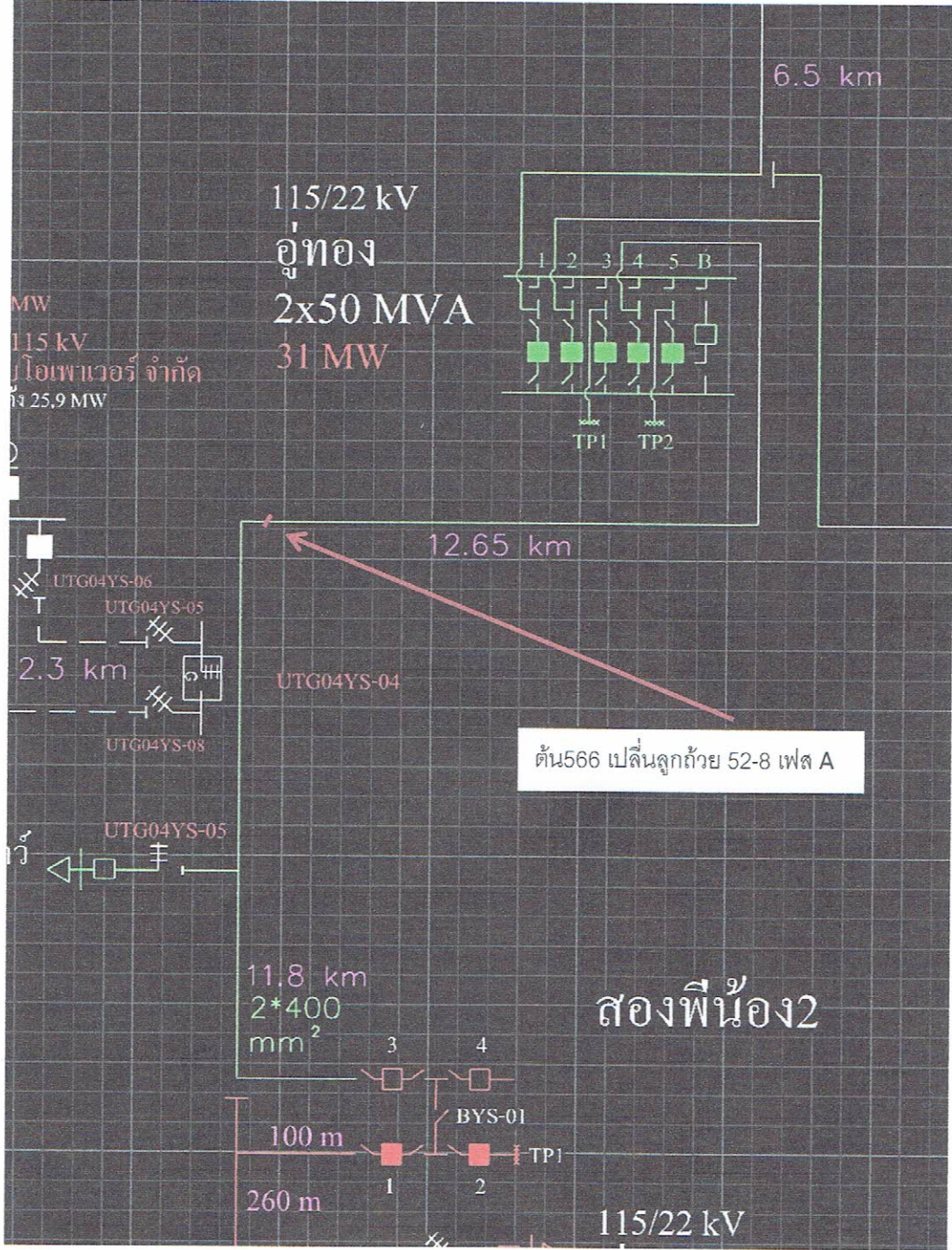
เพื่อทราบ และจัดพนักงานเข้าปฏิบัติงานร่วมกับศูนย์ นครปฐม  
ตั้งแต่วันที่..... น. เป็นต้นไป จนกว่างานจะแล้วเสร็จ

ผคฟ.๐๒-(rev.๐๑/๒๕๖๐)

ส่งทางสารบรรณ

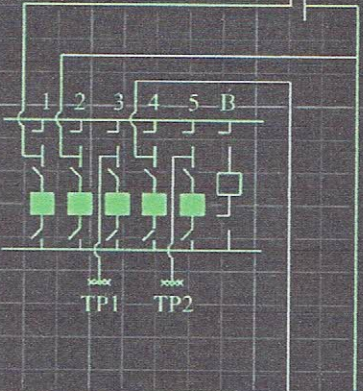
อิเล็กทรอนิกส์

- 4 ก.พ. 2562



115/22 kV  
 อู่ทอง  
 2x50 MVA  
 31 MW

6.5 km



12.65 km

ต้น 566 เปลี่ยนลูกถ้วย 52-8 เฟส A

สองพี่น้อง 2

11.8 km  
 2\*400  
 mm<sup>2</sup>

115/22 kV

115 kV  
 25.9 MW

