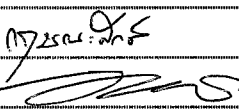





## ใบสั่งทำสวิตชิง

1. สถานที่ทำงาน	บริเวณ สถานีไทรน้อย กฟภ.1ด้าน SNO2YB-02,03 SNO3YB-02,03				
2. กำหนดวันที่ทำงาน	13-ม.ค.-62	ระหว่าง	07.00 น.	ถึง	17.00 น.
3. ผู้ขอทำงาน	กฟภ.1	งานที่ทำ	เปลี่ยนแปลงการจ่ายไฟสถานีไทรน้อย		ตามใบขอปฏิบัติงาน 45/62
4. เตรียมการสวิตชิงโดย	นายขุนทอง ฝาเงิน			วันที่	9 มกราคม 2562
5. ตรวจสอบสวิตชิงโดย				วันที่	9 ม.ค. 62
6. อนุมัติสวิตชิงโดย				วันที่	10 ม.ค. 62
7. สั่งทำสวิตชิงโดย	<ol style="list-style-type: none"> <li>1. นายกฤษณะศักดิ์,นายขุนทอง,นายนครินทร์,นายพนิต (กะ1 00.00 น. - 08.00 น.)</li> <li>2. นายสิทธิชัย,นายอนุสรณ์,นายศักดิ์สิทธิ์,นายมนอช (กะ2 08.00 น. - 16.00 น.)</li> <li>3. นายสถาพร,นายธนิต,นายณัฐกาญจน์,นายสามารถ (กะ3 16.00 น. - 24.00 น.)</li> </ol>				

ที่	รหัสอุปกรณ์	สภาพอุปกรณ์ ปกติก่อน ดำเนินการ	ดำเนินการ	เวลา	ผู้ดำเนินการ	ผู้สั่งการ	หมายเหตุ
1	ตรวจอุปกรณ์ป้องกันและสวิตซ์ตัดตอนภายในสถานี						
2	ย้ายโหลดระบบ 22 KV.เพื่อลดโหลดไลน์ 115 KV.บ้านโป่ง 2-กำแพงแสน						
3	KSA-KT1A	"OLTC" Auto	"OLTC" Manual		กฟพ.		
4	KSA-KT2A	"OLTC" Auto	"OLTC" Manual		กฟพ.		
5	KSA04VB-01	Auto	Manual		KSA		-
6	KSA05VB-01	Auto	Manual		KSA		-
7	KSA06R-01	Normal	Nonreclosing, ALT		กพส.	SCADA	R พระแท่น
8	NPU-TP1	"OLTC" Auto	"OLTC" Manual		NPU		
9	NPU01VB-01	Auto	Manual		NPU		-
10	NPU02VB-01	Auto	Manual		NPU		-
11	TKK-TP1	"OLTC" Auto	"OLTC" Manual		TKK		
12	TKK03VB-01	Auto	Manual		TKK		
13	SPN-TP1	"OLTC" Auto	"OLTC" Manual		SPN		
14	SPN02VB-01	Auto	Manual		SPN		-
15	SPN04VB-01	Auto	Manual		SPN		-
16	BEA-TP1	"OLTC" Auto	"OLTC" Manual		BEA		
17	BEA-TP2	"OLTC" Auto	"OLTC" Manual		BEA		
18	BEA04VB-01	Auto	Manual		BEA		
19	BEA08R-01	Normal	Nonreclosing, ALT		บส.	SCADA	R บ่อมตำรวจบางไทร
20	BEA09R-01	Normal	Nonreclosing, ALT		บส.	SCADA	R วัดเกษม
21	BEA09R-02	Normal	Nonreclosing, ALT		บส.	SCADA	R วัดเวฬุ
22	TMU-TP1	"OLTC" Auto	"OLTC" Manual		TMU		
23	TMUBR-05	Normal	Nonreclosing, ALT		TMU		
24	Sly-TP2	"OLTC" Auto	"OLTC" Manual		Sly		

ที่	รหัสอุปกรณ์	สภาพอุปกรณ์ ปกติก่อน ดำเนินการ	ดำเนินการ	เวลา	ผู้ดำเนินการ	ผู้สั่งการ	หมายเหตุ
25	SLY09R-02	Normal	Nonreclosing, ALT		บล.	SCADA	R ตรงข้ามร้านกึ่งเก้
26	SLY08R-01	Normal	Nonreclosing, ALT		บล.	SCADA	R ตรงข้ามร้านกึ่งเก้
27	ย้ายโหลด KSA05 รับไฟจาก NPU02						
28	KSA05S-09	ปลด	สับ		กพส.	SCADA	SF6 อ้อกระทิง
29	KSA05VB-01	สับ	ปลด		KSA		
30	ย้ายโหลด KSA04 บางส่วนรับไฟจาก NPU01						
31	KSA04S-09	ปลด	สับ		กพส.	SCADA	SF6 ก.ม.14
32	KSA04S-07	สับ	ปลด		กพส.	SCADA	SF6 ปีมสหมิตร
33	ย้ายโหลด KSA06 บางส่วนรับไฟจาก TMU05						
34	KSA06S-20	ปลด	สับ		กพส.		SF6 แยกรางกระเบา
35	KSA06R-01	สับ	ปลด		กพส.	SCADA	R พระแท่น
36	ย้ายโหลด TKK03 รับไฟจาก SPN02						
37	SPN02S-10	ปลด	สับ		สพน.		SF6 โรงสีสุรชัย
38	TKK03VB-01	สับ	ปลด		TKK		
39	ย้ายโหลด BEA04 รับไฟจาก SPN04						
40	BEA04S-04	ปลด	สับ		บล.	SCADA	SF6 โรงสีโชคชัย
41	BEA04VB-01	สับ	ปลด		BEA		
42	ย้ายโหลด BEA08 บางส่วนรับไฟจาก SPN04						
43	BEA08S-27	ปลด	สับ		บลง.		SF6 โรงสีป.เฟื่องฟู
44	BEA08R-01	สับ	ปลด		บล.	SCADA	R ป้อมตำรวจบางไทร
45	ย้ายโหลด BEA06 บางส่วนรับไฟจาก SLY08						
46	SLY09S-10	ปลด	สับ		บล.		SF6 โค้งโรงงานวิทย์
47	BEA09S-17	สับ	ปลด		บล.	SCADA	SF6 สะพานคลองทองกลาง
48	ย้ายโหลด BEA08 บางส่วนรับไฟจาก SLY08						
49	BEA09S-21	ปลด	สับ		บล.		SF6 แยกตาเพียง
50	BEA09R-02	สับ	ปลด		บล.	SCADA	R วัดเวฬุ
51	ย้ายโหลด 115 KV.						
52	SNO2YB-02,03	Auto	Manual		กพก.1		
53	SNO3YB-02,03	Auto	Manual		กพก.1		
54	LBL04YB-01	Auto	Manual		กพก.1		
55	SPN04YB-01	Auto	Manual		SPN		
56	BEA05YB-01	Auto	Manual		BEA		
57	ตรวจสอบ CLOSE LOOP 115 KV. โลว์ SNO02YB-02,03 3YB-02,03 ให้อยู่ตำแหน่ง CLOSE LOOP อยู่						
58	SPN04YB-01	สับ	ปลด		SPN		
59	ย้ายโหลดสถานี LBL,SPN รับไฟจากไลน์ ATB						
60	OFF SCL สถานี BAM						

ที่	รหัสอุปกรณ์	สภาพอุปกรณ์ ปกติก่อน ดำเนินการ	ดำเนินการ	เวลา	ผู้ดำเนินการ	ผู้สั่งการ	หมายเหตุ
61	ตรวจสอบสวิตช์ใบมีด BAM4YS-01,02 ให้อยู่ตำแหน่ง CLOSE อยู่						
62	BAM04YB-01	ปลด	สับ คงMANUAL		BAM		
63	LBL04YB-01	สับ	ปลด		กฟภ.1		
64	LBL04YS-01	สับ	ปลด		กฟภ.1		
65	LBL04YS-02	สับ	ปลด		กฟภ.1		
66	ย้ายโหลดสถานี BEA , ไทรฉนวน, ไทรหลวง รับไฟจากไลน์ กำแพงแสน						
67	ตรวจสอบสวิตช์ใบมีด DTM4YS-01,02 ให้อยู่ตำแหน่ง CLOSE อยู่						
68	DTM04YB-01	ปลด	สับ คงMANUAL		DTM		
69	SNO03YB-02,03	สับ	ปลด		กฟภ.1		
70	SNO03YS-03,04	สับ	ปลด		กฟภ.1		
71	SNO03YS-05,06	สับ	ปลด		กฟภ.1		
72	เมื่อพร้อมดับไฟ 115 KV.						
73	SNO03YS-11	สับ	ปลด+ลื้อคกญแจ		บล.	LBS.	คลองพระพิมล
74	SNO02YB-02,03	สับ	ปลด		กฟภ.1		
75	SNO02YS-03,04	สับ	ปลด		กฟภ.1		
76	SNO02YS-05,06	สับ	ปลด		กฟภ.1		
77	BAM04YB-01	Manual	Auto		BAM		
78	DTM04YB-01	Manual	Auto		DTM		
79	BEA05YB-01	Manual	Auto		BEA		
80	KSA-KT1A	"OLTC" Manual	"OLTC" Auto		กฟผ.		
81	KSA-KT2A	"OLTC" Manual	"OLTC" Auto		กฟผ.		
82	KSA04VB-01	Manual	Auto		KSA		- -
83	NPU-TP1	"OLTC" Manual	"OLTC" Auto		NPU		
84	NPU01VB-01	Manual	Auto		NPU		- -
85	NPU02VB-01	Manual	Auto		NPU		- -
86	TKK-TP1	"OLTC" Manual	"OLTC" Auto		TKK		
87	SPN-TP1	"OLTC" Manual	"OLTC" Auto		SPN		
88	SPN02VB-01	Manual	Auto		SPN		- -
89	SPN04VB-01	Manual	Auto		SPN		- -
90	BEA-TP1	"OLTC" Manual	"OLTC" Auto		BEA		
91	BEA-TP2	"OLTC" Manual	"OLTC" Auto		BEA		
92	BEA09R-01	Nonreclosing,ALT	Normal		บล.	SCADA	R วัดเกษม
93	TMU-TP1	"OLTC" Manual	"OLTC" Auto		TMU		
94	TMUBR-05	Nonreclosing,ALT	Normal		TMU		
95	SLY-TP2	"OLTC" Manual	"OLTC" Auto		SLY		
96	SLY09R-02	Nonreclosing,ALT	Normal		บล.	SCADA	R ตรงข้ามร้านกึ่งเก้

ที่	รหัสอุปกรณ์	สภาพอุปกรณ์ ปกติก่อน ดำเนินการ	ดำเนินการ	เวลา	ผู้ดำเนินการ	ผู้สั่งการ	หมายเหตุ
97	SLY08R-01	Nonreclosing,ALT	Normal		บล.	SCADA	R ตรงข้ามร้านกึ่งเก้
สิ้นสุด Switching ช่วงเช้า							
98	เมื่อปฏิบัติงานแล้วเสร็จ ไลน์ SNO03YB-03 จะเป็น Line Incoming และ SNO02YB-03 เป็น Out to BEA,LBL ตามผังแนบ						
99	BAM04YB-01	Auto	Manual		BAM		
100	DTM04YB-01	Auto	Manual		DTM		
101	BEA05YB-01	Auto	Manual		BEA		
102	KSA-KT1A	"OLTC" Auto	"OLTC" Manual		กฟผ.		
103	KSA-KT2A	"OLTC" Auto	"OLTC" Manual		กฟผ.		
104	KSA04VB-01	Auto	Manual		KSA		- -
105	NPU-TP1	"OLTC" Auto	"OLTC" Manual		NPU		
106	NPU01VB-01	Auto	Manual		NPU		- -
107	NPU02VB-01	Auto	Manual		NPU		- -
108	TKK-TP1	"OLTC" Auto	"OLTC" Manual		TKK		
109	SPN-TP1	"OLTC" Auto	"OLTC" Manual		SPN		
110	SPN02VB-01	Auto	Manual		SPN		- -
111	SPN04VB-01	Auto	Manual		SPN		- -
112	BEA-TP1	"OLTC" Auto	"OLTC" Manual		BEA		
113	BEA-TP2	"OLTC" Auto	"OLTC" Manual		BEA		
114	BEA09R-01	Normal	Nonreclosing, ALT		บล.	SCADA	R วัดเกษม
115	TMU-TP1	"OLTC" Auto	"OLTC" Manual		TMU		
116	TMUBR-05	Normal	Nonreclosing, ALT		TMU		
117	SLY-TP2	"OLTC" Auto	"OLTC" Manual		SLY		
118	SLY09R-02	Normal	Nonreclosing, ALT		บล.	SCADA	R ตรงข้ามร้านกึ่งเก้
119	SLY08R-01	Normal	Nonreclosing, ALT		บล.	SCADA	R ตรงข้ามร้านกึ่งเก้
120	SNO03YS-03,04	ปลด	สับ		กฟก.1		
121	SNO03YS-05,06	ปลด	สับ		กฟก.1		
122	SNO03YB-02,03	ปลด	สับ คงMANUAL		กฟก.1		
123	SNO02YS-03,04	ปลด	สับ		กฟก.1		
124	SNO02YS-05,06	ปลด	สับ		กฟก.1		
125	SNO02YB-02,03	ปลด	สับ คงMANUAL		กฟก.1		
126	ย้ายโหลดสถานี BEA , ไทรถลอย, ไทรหลวง กลับจากไลน์ กำแพงแสน						
127	SNO03YS-11	ปลด+ล๊อคกุญแจ	สับ		บล.	LBS.	คลองพระพิมล
128	DTM04YB-01	สับ	ปลด		DTM		
129	ย้ายโหลดสถานี LBL, SPN กลับจากไลน์ ATB						
130	LBL04YS-01	ปลด	สับ		กฟก.1		
131	LBL04YS-02	ปลด	สับ		กฟก.1		

ที่	รหัสอุปกรณ์	สภาพอุปกรณ์ ปกติก่อน ดำเนินการ	ดำเนินการ	เวลา	ผู้ดำเนินการ	ผู้สั่งการ	หมายเหตุ
132	LBL04YB-01	ปลด	สับ คงMANUAL		กฟภ.1		
133	BAM04YB-01	สับ	ปลด		BAM		
134	ON SCL สถานีฯ BAM						
135	SNO2YB-02,03	Manual	Auto		กฟภ.1		
136	SNO3YB-02,03	Manual	Auto		กฟภ.1		
137	LBL04YB-01	Manual	Auto		กฟภ.1		
138	BEA05YB-01	Manual	Auto		BEA		
139	ย้ายโหลด โหลดระบบ 22 KV. กลับสภาพปกติ						
140	ย้ายโหลด BEA08 บางส่วนกลับจาก SLY08						
141	BEA09R-02	ปลด	สับ คง Nonreclosing,Alt		บล.	SCADA	R วัดเวฬุ
142	BEA09S-21	สับ	ปลด		บล.		SF6 แยกตาเพียง
143	ย้ายโหลด BEA06 บางส่วนกลับจาก SLY08						
144	BEA09S-17	ปลด	สับ		บล.	SCADA	SF6 สะพานคลองทองกลาง
145	SLY09S-10	สับ	ปลด		บล.		SF6 โค้งโรงงานวิทยุ
146	ย้ายโหลด BEA08 บางส่วนกลับจาก SPN04						
147	BEA08R-01	ปลด	สับ คง Nonreclosing,Alt		บล.	SCADA	R ป้อมตำรวจบางไทร
148	BEA08S-27	สับ	ปลด		บล.		SF6 โรงสีป.เพ็องฟู
149	ย้ายโหลด BEA04 กลับจาก SPN04						
150	BEA04VB-01	ปลด	สับ คงMANUAL		BEA		
151	BEA04S-04	สับ	ปลด		บล.	SCADA	SF6 โรงสีโชคชัย
152	ย้ายโหลด TKK03 กลับจาก SPN02						
153	TKK03VB-01	ปลด	สับ คงMANUAL		TKK		
154	SPN02S-10	สับ	ปลด		สพน.		SF6 โรงสีสุรชัย
155	ย้ายโหลด KSA06 บางส่วนกลับจาก TMU05						
156	KSA06R-01	ปลด	สับ คง Nonreclosing,Alt		กพส.	SCADA	R พระแท่น
157	KSA06S-20	สับ	ปลด+ล๊อคคาน		กพส.		SF6 แยกรางกระเบา
158	ย้ายโหลด KSA04 บางส่วนกลับจาก NPU01						
159	KSA04S-07	ปลด	สับ		กพส.	SCADA	SF6 ปีมสหมิตร
160	KSA04S-09	สับ	ปลด		กพส.	SCADA	SF6 ก.ม.14
161	ย้ายโหลด KSA05 กลับจาก NPU02						
162	KSA05VB-01	ปลด	สับ คงMANUAL		KSA		
163	KSA05S-09	สับ	ปลด		กพส.	SCADA	SF6 อ้อกระทิง
164	KSA-KT1A	"OLTC" Manual	"OLTC" Auto		กฟผ.		
165	KSA-KT2A	"OLTC" Manual	"OLTC" Auto		กฟผ.		
166	KSA04VB-01	Manual	Auto		KSA		- -
167	KSA05VB-01	Manual	Auto		KSA		- -

ที่	รหัสอุปกรณ์	สภาพอุปกรณ์ ปกติก่อน ดำเนินการ	ดำเนินการ	เวลา	ผู้ดำเนินการ	ผู้สั่งการ	หมายเหตุ
168	KSA06R-01	Nonreclosing,ALT	Normal		ภพส.	SCADA	R พระแท่น
169	NPU-TP1	"OLTC" Manual	"OLTC" Auto		NPU		
170	NPU01VB-01	Manual	Auto		NPU		- -
171	NPU02VB-01	Manual	Auto		NPU		- -
172	TKK-TP1	"OLTC" Manual	"OLTC" Auto		TKK		
173	TKK03VB-01	Manual	Auto		TKK		
174	SPN-TP1	"OLTC" Manual	"OLTC" Auto		SPN		
175	SPN02VB-01	Manual	Auto		SPN		- -
176	SPN04VB-01	Manual	Auto		SPN		- -
177	BEA-TP1	"OLTC" Manual	"OLTC" Auto		BEA		
178	BEA-TP2	"OLTC" Manual	"OLTC" Auto		BEA		
179	BEA04VB-01	Manual	Auto		BEA		
180	BEA08R-01	Nonreclosing,ALT	Normal		บส.	SCADA	R ป้อมตำรวจบางไทร
181	BEA09R-01	Nonreclosing,ALT	Normal		บส.	SCADA	R วัดเกษม
182	BEA09R-02	Nonreclosing,ALT	Normal		บส.	SCADA	R วัดเวฬุ
183	TMU-TP1	"OLTC" Manual	"OLTC" Auto		TMU		
184	TMUBR-05	Normal	Nonreclosing, ALT		TMU		
185	SLY-TP2	"OLTC" Manual	"OLTC" Auto		SLY		
186	SLY09R-02	Nonreclosing,ALT	Normal		บส.	SCADA	R ตรงข้ามร้านกึ่งเก้
187	SLY08R-01	Nonreclosing,ALT	Normal		บส.	SCADA	R ตรงข้ามร้านกึ่งเก้

สิ้นสุด Switching



การไฟฟ้าส่วนภูมิภาค  
PROVINCIAL ELECTRICITY AUTHORITY

โทรสาร

FAX OUT

เลขที่ ก.๑ กปบ.(คฟ.)-

ชื่อผู้รับ ศูนย์ควบคุมระบบกำลังไฟฟ้าเขตนครหลวง  
ศูนย์ควบคุมระบบไฟฟ้า ๓

ชื่อผู้ส่ง ศูนย์ควบคุมการจ่ายไฟฟ้า กฟภ.๑

จำนวนเอกสารแนบ ๓ แผ่น

วันที่

ตำแหน่ง

ตำแหน่ง

ตำแหน่ง

เรียน ศูนย์ควบคุมระบบกำลังไฟฟ้าเขตนครหลวง, ศูนย์ควบคุมระบบไฟฟ้า ๓

ด้วยวันที่ ๑๓ มกราคม ๒๕๖๒ เวลา ๐๗.๐๐ - ๑๗.๐๐ น. ศูนย์ควบคุมการจ่ายไฟฟ้า กฟภ.๑ มีแผนงานดับไฟสถานะไฟฟ้าทราน้อย เพื่อให้ส่วนที่เกี่ยวข้องของซ่อมแซม ๑๑๕ เควี Outdoor Termination วงจร Incoming ( SNO4YB-01, 02 ) ซึ่งในการทำงานดังกล่าวจำเป็นต้องนำโหลดไปฝากสถานะไฟฟ้าข้างเคียง ดังนั้นเพื่อให้การดำเนินการเป็นไปด้วยความเรียบร้อยศูนย์ควบคุมการจ่ายไฟฟ้า กฟภ.๑ ขอขานานไลน์ ๑๑๕ เควี โดยมีขั้นตอนและข้อมูลประกอบการขานานไลน์ดังนี้

**๑) ขั้นตอนการถ่ายเทโหลด**

๑.๑ ศูนย์ควบคุมการจ่ายไฟฟ้า กฟภ.๓ ประสานงาน VSPP ในพื้นที่ กฟภ.๓ Off Inter-Trip และตรวจสอบฟังก์ชัน Anti-Islanding ให้พร้อมใช้งานในวันและเวลาดังกล่าว

๑.๒ เวลา ๐๖.๓๐ น. Open Loop Line ๑๑๕ เควี สฟ.ทราน้อย ไลน์ ๔ - ไลน์ ๖ โดยปลดที่เบรกเกอร์รหัส BEA4YB-01 สฟ.บางเลน (กฟภ.๓)

๑.๓ เวลา ๐๖.๓๕ น. ศูนย์ควบคุมการจ่ายไฟฟ้า กฟภ.๓ ถ่ายเทโหลด สฟ.ทราน้อย ไลน์ ๖ ไปรับไฟจากสถานะไฟฟ้าข้างเคียง โดยปลดที่เบรกเกอร์รหัส SNO3YB-02, SNO3YB-03 สฟ.ทราน้อย และปลดโหลดเบรกสวิตซ์รหัส SNO3YS-11 บริเวณคลองพระพิมล

๑.๔ เวลา ๐๖.๔๐ น. ขนานไลน์ ๑๑๕ เควี ระหว่าง สฟ.ทราน้อย และ สฟ.อ่างทอง ๒ ผ่านเบรกเกอร์รหัส BAM4YB-01 สฟ.บางปลาหมอ (กฟภ.๓) และปลดขนานที่เบรกเกอร์รหัส LBL4YB-01 สฟ.ลาดบัวหลวง เพื่อย้ายโหลด สฟ.ทราน้อย ไลน์ ๔ ไปรับไฟจาก สฟ.อ่างทอง ๒ ไลน์ ๕ โหลดประมาณ ๔๐ MW

๑.๕ เวลา ๐๖.๔๕ น. ขนานไลน์ ๑๑๕ เควี ระหว่าง สฟ.ทราน้อย และ สฟ.นวนคร ผ่านเบรกเกอร์รหัส BIC4YB-01 สฟ.บางปะอิน ๓ และปลดขนานที่เบรกเกอร์รหัส LAK1YB-01 สฟ.ลาดหลุมแก้ว เพื่อย้ายโหลด สฟ.ทราน้อย ไลน์ ๕ ไปรับไฟจาก สฟ.นวนคร ๔ ไลน์ ๙ โหลดประมาณ ๕๐ MW

๑.๖ เวลา ๐๖.๕๐ น. ขนานไลน์ ๑๑๕ เควี ระหว่าง สฟ.ทราน้อย และ สฟ.รังสิต ผ่านเบรกเกอร์รหัส POB4YB-01 สฟ.ปทุมธานี ๒ และปลดขนานที่เบรกเกอร์รหัส POA4YB-01 สฟ.ปทุมธานี ๑ เพื่อย้ายโหลด สฟ.ทราน้อย ไลน์ ๓ ไปรับไฟจาก สฟ.บ้านใหม่ ไลน์ ๓ โหลดประมาณ ๘๐ MW

๑.๗ เวลา ๐๗.๐๐ - ๑๗.๐๐ น. ศูนย์ควบคุมระบบไฟฟ้า ๓ ถ่ายเทโหลด สฟ.ขุนศรี ไปรับไฟจากสถานะไฟฟ้าข้างเคียง พร้อมปลดเบรกเกอร์รหัส KUS-7013 และปลดแอร์เบรกสวิตซ์รหัส KUS-7060SI สฟ.ขุนศรี เนื่องจากมีความจำเป็นต้องดับไฟสายส่ง สฟ.ทราน้อย ไลน์ ๔ เพื่อปฏิบัติงาน

๑.๘ เวลา ๐๗.๐๕ น. ศูนย์ควบคุมระบบกำลังไฟฟ้าเขตนครหลวง ปลดเบรกเกอร์รหัส SNO-70512, SNO-70522, SNO-70612, SNO-70622 และปลดสวิตซ์ใหม่รหัส SNO-70514, SNO-70524, SNO-70614, SNO-70624 สฟ.ทราน้อย (กฟภ.)

๑.๙ เวลา ๑๖.๓๐ น. ศูนย์ควบคุมระบบกำลังไฟฟ้าเขตนครหลวง สับสวิตช์ใบมีดรหัส SNO-70614, SNO-70624 และสับเบรกเกอร์รหัส SNO-70612, SNO-70622 สฟ.ไทรน้อย (กฟผ.)

๑.๑๐ เวลา ๑๖.๔๕ น. ศูนย์ควบคุมการจ่ายไฟฟ้า กฟผ.๓ สับโหลดเบรกสวิตช์รหัส SNO3YS-11 บริเวณคลองพระพิมล และถ่ายเทโหลด สฟ.ไทรน้อย โล้น ๖ กลับมารับไฟจากเบรกเกอร์รหัส SNO2YB-02, SNO2YB-03 สฟ.ไทรน้อย

๑.๑๑ เวลา ๑๖.๕๐ น. ขนานไลน์ ๑๑๕ เควี ระหว่าง สฟ.ไทรน้อย และ สฟ.อ่างทอง ๒ ผ่านเบรกเกอร์ รหัส LBL4YB-01 สฟ.ลาดบัวหลวง และปลดขนานที่เบรกเกอร์รหัส BAM4YB-01 สฟ.บางปลาหมอ (กฟผ.๓) เพื่อย้ายโหลด สฟ.ไทรน้อย โล้น ๔ กลับมารับไฟที่เดิม

๑.๑๒ เวลา ๑๖.๕๕ น. ขนานไลน์ ๑๑๕ เควีระหว่าง สฟ.ไทรน้อย และ สฟ.รังสิต ผ่านเบรกเกอร์ รหัส POA4YB-01 สฟ.ปทุมธานี ๑ และปลดขนานที่เบรกเกอร์รหัส PQB4YB-01 สฟ.ปทุมธานี ๒ เพื่อย้ายโหลด สฟ.ไทรน้อย โล้น ๓ กลับมารับไฟที่เดิม

๑.๑๓ เวลา ๑๗.๐๐ น. ขนานไลน์ ๑๑๕ เควีระหว่าง สฟ.ไทรน้อย และ สฟ.นวนคร ผ่านเบรกเกอร์ รหัส LAK1YB-01 สฟ.ลาดหลุมแก้ว และปลดขนานที่เบรกเกอร์รหัส BIC4YB-01 สฟ.บางปะอิน ๓ เพื่อย้ายโหลด สฟ.ไทรน้อย โล้น ๕ กลับมารับไฟที่เดิม

๑.๑๔ เวลา ๑๗.๑๐ น. จ่าย Close Loop Line ๑๑๕ เควี สฟ.ไทรน้อย โล้น ๔ - โล้น ๖ โดยปลดที่เบรกเกอร์ รหัส BEA4YB-01 สฟ.บางเลน (กฟผ.๓)

๑.๑๕ เวลา ๑๗.๒๐ น. ศูนย์ควบคุมการจ่ายไฟฟ้า กฟผ.๓ ประสานงาน VSPP ในพื้นที่ กฟผ.๓ On Inter-Trip คืบสู่สภาวะปกติ

**๒) ข้อมูลทางเทคนิค**

๒.๑ โหลดสูงสุด สฟ.ไทรน้อย, รังสิต, นวนคร ๔, อ่างทอง ๒ ประมาณ ๒๕๐, ๓๕๐, ๓๐๐, ๑๐๐ MW ตามลำดับ

๒.๒ โหลดสูงสุด สฟ.ไทรน้อย โล้น ๓, สฟ.ไทรน้อย โล้น ๕, สฟ.บ้านใหม่ โล้น ๓, สฟ.นวนคร ๔ โล้น ๔, สฟ.อ่างทอง ๒ โล้น ๕ ประมาณ ๔๐, ๕๐, ๔๕, ๓๕, ๑๕ MW ตามลำดับ

๒.๓ ความยาวสายส่ง สฟ.ไทรน้อย โล้น ๓, สฟ.ไทรน้อย โล้น ๕, สฟ.บ้านใหม่ โล้น ๓, สฟ.นวนคร ๔ โล้น ๔, สฟ.อ่างทอง ๒ โล้น ๕ ประมาณ ๔๐, ๓๕, ๒๖, ๒๐, ๕๕ กม. ตามลำดับ ขนาดสาย ๒๕๐๐ มม.

๒.๔ ขนานไลน์ ๑๑๕ เควี ระหว่าง สฟ.ไทรน้อย และ สฟ.อ่างทอง ๒ ครั้งสุดท้ายเมื่อวันที่ ๙ พ.ย. ๒๕๖๑

๒.๕ ขนานไลน์ ๑๑๕ เควี ระหว่าง สฟ.ไทรน้อย และ สฟ.นวนคร ครั้งสุดท้ายเมื่อ ๑๖ ธ.ค. ๒๕๖๑

๒.๖ ขนานไลน์ ๑๑๕ เควี ระหว่าง สฟ.ไทรน้อย และ สฟ.รังสิต ครั้งสุดท้ายเมื่อ ๒๕ ธ.ค. ๒๕๖๑

จึงเรียนมาเพื่อโปรดพิจารณา



(นายพิชิต บุญหล่อ)

ทพ.คพ. ก.ป.บ.ก.๑

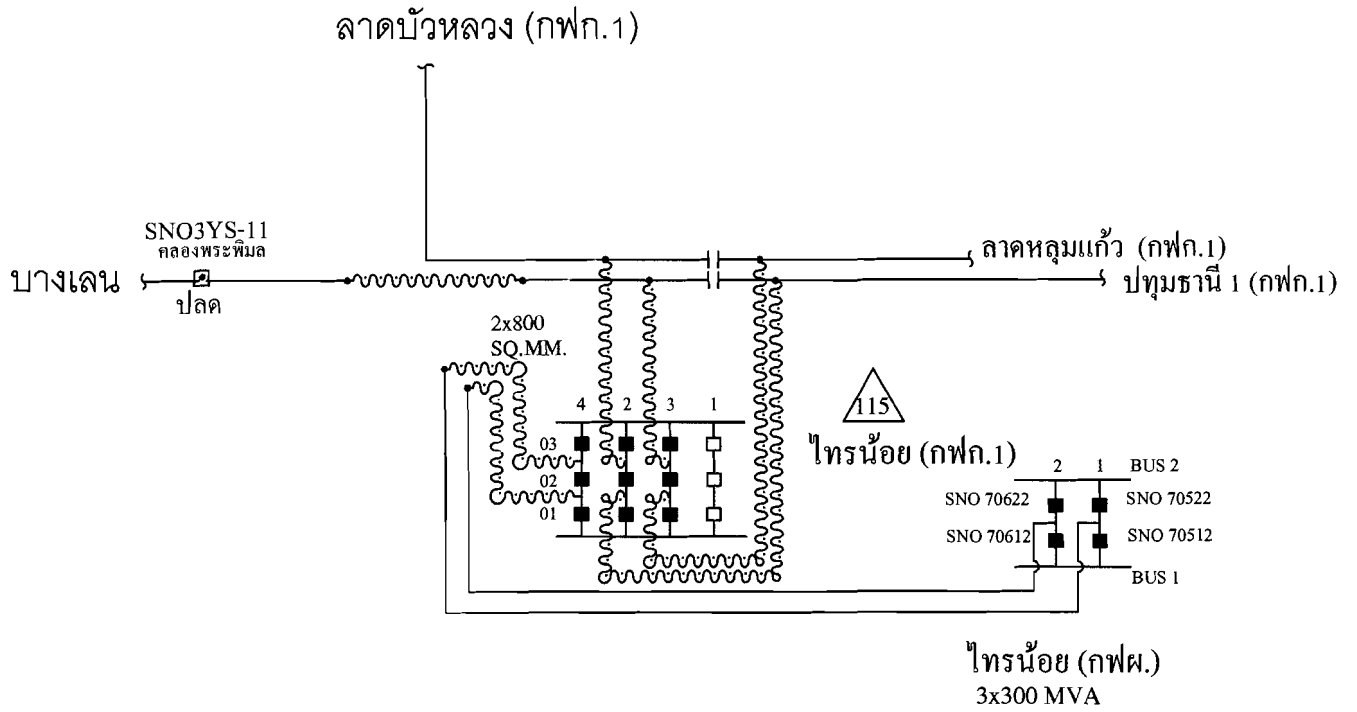
ที่ ก.๑ ก.บ.บ.(คพ.) ๓๓๖/๒๕๖๑

เรียน อก.สฟ., อก.บ.บ.ก.๓, ผจก.ลาดหลุมแก้ว, ปทุมธานี, ลาดบัวหลวง, บางปะอิน

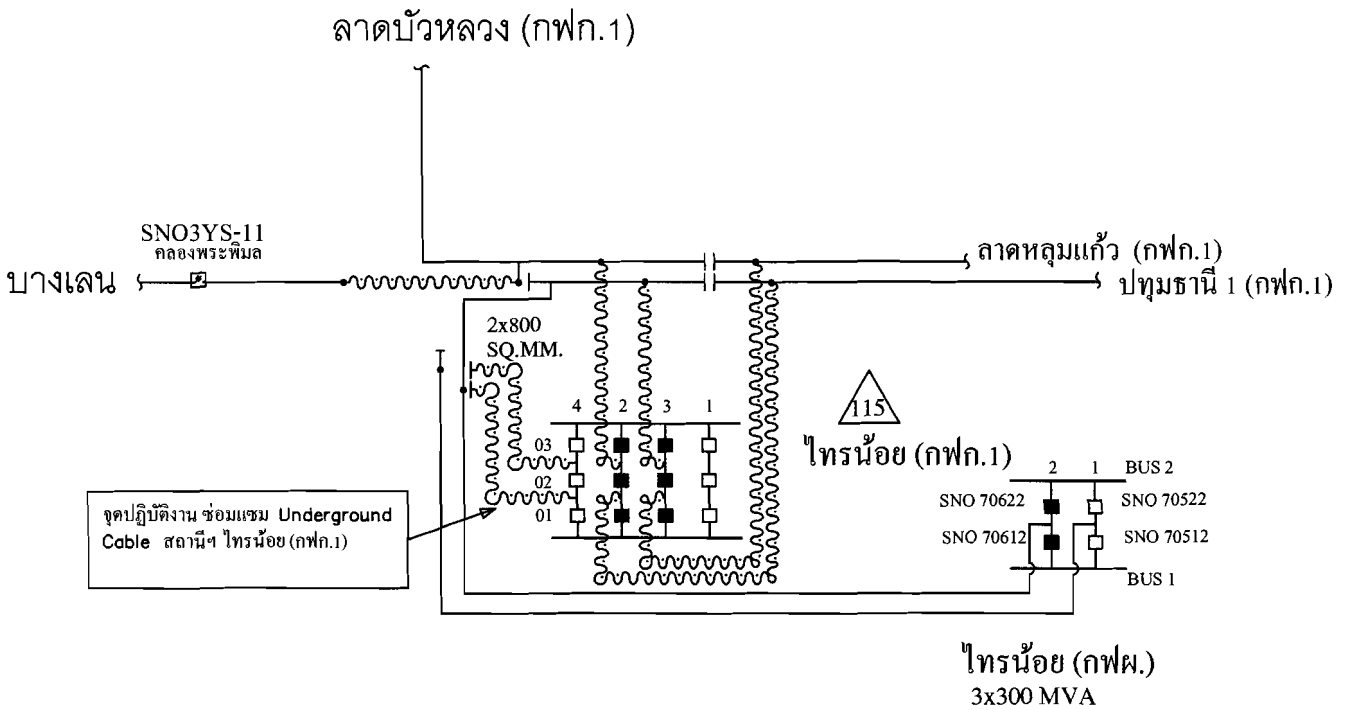
เพื่อโปรดแจ้ง กฟผ. และประชาสัมพันธ์ให้ผู้ที่ใช้ไฟทราบต่อไป

  
(นายอนนต์ พงศ์วัฒนาเกียรติ)  
รท.ป.บ.ปฏิบัติการแทน อก.ป.บ.ก.๑

แผนผังการจ่ายไฟ 115 เควี สถานีฯ ไทรน้อย (กฟภ.1)



สถานะการจ่ายไฟก่อนดำเนินการ



สถานะการจ่ายไฟหลังดำเนินการ

แผนกควบคุมการจ่ายไฟ ศูนย์ปฏิบัติการ งานเดินสายและบำรุงรักษา	การไฟฟ้าส่วนภูมิภาค	บริเวณถนน .....
ผู้เขียน ผู้ตรวจสอบ ผู้ร่าง ผู้ดำเนินการ ผู้ควบคุมงาน ผู้ควบคุมงาน		จุดตามแนวลัด .....
รองผู้ว่าการ	สายส่ง 115 เควี กฟภ.3	เดินแบบเดิม .....
		เดินแบบใหม่ 5 มกราคม 2559
115 KV SINGLE LINE DIAGRAM IN CENTRAL 3	แบบร่างที่ .....	ขนาดสายส่ง .....
		แบบที่ .....

# แผนผังการจ่ายไฟ Close Loop 115 เควี ในพื้นที่ กฟภ.3

แผนงานดับไฟสถานีฯ ไทรน้อย (กฟภ.1) เปลี่ยนแปลงการจ่ายไฟสายส่ง 115 เควี เพื่อรองรับงานซ่อม Underground 115 เควี

ก่อนดำเนินการ

