

การไฟฟ้าส่วนภูมิภาค
PROVINCIAL ELECTRICITY AUTHORITY

วิญญูขอตัดไฟ

เลขที่ ก.๓.พท.(กบ) ๓๓๘
 ชื่อผู้รับ นายภักพงษ์ วงษ์พันธ์ุทา
 ชื่อผู้ส่ง นายณพรัตน์ เคารพไทย

วันที่ ๑๙ สิงหาคม ๒๕๖๒
 ตำแหน่ง อ.ก.ป.บ.(ก.๓)
 ตำแหน่ง ผจก.ภฟส.อ.พุทธมณฑล.

ด้วยการไฟฟ้า สาขาม.อ.พุทธมณฑล. จะขอตัดไฟเพื่อปฏิบัติงานในระบบจำหน่าย ๑๑๕,๒๒ เควี สถานีจ่ายไฟศาลายาและสถานี
 พุทธมณฑล ๒ ตามแผนผังสั่งเซปแนบ จำนวน ๒ แผ่น ดังนี้

ที่	ฟีดเดอร์	วัน/เดือน/ปี	ตั้งแต่เวลา	ถึงเวลา	ลักษณะงานที่ปฏิบัติ	จาก	ถึง	ผู้ควบคุมงาน
๑	๑๑๕ เควี	๘ ก.ย ๖๒	๐๘.๐๐	๑๗.๐๐	ยกระดับสายส่ง ๑๑๕ เควี ฝังสถานีหมิตล	สถานี อ้อมน้อย ๔	สถานีศาลายา	พลกฤต บรรยวีร์ โทร๐๘-๓๐๑๙๗๘๙๐
๒	PMB ๕	๘ ก.ย ๖๒	๐๘.๐๐	๑๗.๐๐	ยกระดับสายส่ง ๑๑๕ เควี ฝังสถานีหมิตล	สถานีพุทธ ๒	PMB ๕S-๐๖	
๓	SLY ๒	๘ ก.ย ๖๒	๐๘.๐๐ ๑๖.๐๐	๐๘.๓๐ ๑๖.๓๐	ยกระดับสายส่ง ๑๑๕ เควี ฝังสถานีหมิตล	SLY ๒S-๐๒	PMB ๒S-๐๔	๐๘.๐๐ ดับปลดจุดจัม ๑๖.๐๐ ดับจัมกลับ
๔	SLY ๓	๘ ก.ย ๖๒	๐๘.๐๐	๑๗.๐๐	ยกระดับสายส่ง ๑๑๕ เควี ฝังสถานีหมิตล	สถานีศาลายา	SLY ๓S-๐๓	
๕	SLY ๗	๘ ก.ย ๖๒	๐๘.๐๐	๑๗.๐๐	ยกระดับสายส่ง ๑๑๕ เควี ฝังสถานีหมิตล	SLY ๗S-๐๒	SLY ๗S-๐๓	

พื้นที่ที่มีผู้ใช้ไฟได้รับผลกระทบ(ไฟดับ) จำนวน ๓๕ ราย

ผู้ประสานงานการดับไฟ ชื่อ นายพลกฤต บรรยวีร์ ตำแหน่ง ผ.ภ.ภ. โทร. ๐๘-๓๐๑๙๗๘๙๐

พื้นที่ ที่ขอตัดไฟปฏิบัติงานมีสายเคเบิลใยแก้วนำแสงของ กฟภ.(หากมีโอกาสชำรุด ผศส.กรส.(ก.๓)จะไปตรวจสอบก่อนปฏิบัติงาน)

๑. มีสายเคเบิลใยแก้วนำแสง ๑.๑ มีโอกาสชำรุด ๑.๒ ไม่มีโอกาสชำรุด
 ๒. ไม่มีสายเคเบิลใยแก้ว

ลงชื่อ.....

(นายณพรัตน์ เคารพไทย...)

ตำแหน่ง ผจก.ภฟส.อ.พุทธมณฑล..

สำหรับแผนกควบคุมการจ่ายไฟ (ผคฟ.) กฟภ.๓

เรียน อ.ก.ป.บ.(ก.๓)

ผคฟ. พิจารณาแล้วเห็นควร

อนุมัติให้ตัดไฟตามคำขอข้อ ๑ ฟีดเดอร์ 115 KV จาก SLY 24B-01 ถึง OND14B-01
 ในวันที่ ๘ ก.ย. ๖๒ ตั้งแต่เวลา ๐๙.๐๐ น. ถึง ๑๗.๐๐ น. ตามใบสั่งทำสวิตซ์ซึ่งเลขที่ 1069/62 PMB 55-๐๒

อนุมัติให้ตัดไฟตามคำขอข้อ ๒, ๓, ๔, ๕ ฟีดเดอร์ ๑๒ KV จาก PMB 5B-๐1, SLY 3VB-๐1 ถึง SLY 39-03, SLY 7S-๐3, PMB 28-๐4
 ในวันที่ 8 ก.ย. 62 ตั้งแต่เวลา 08.๐๐ น. ถึง 17.๐๐ น. ตามใบสั่งทำสวิตซ์ซึ่งเลขที่.....

พนักงานต้นอำนาจ สนิท มุขชัย ประธานงานขอตัดไฟ กบ. นาย พลกฤต บรรยวีร์

(นายณพรัตน์ เคารพไทย...)

๘๖.5 กทบ น.พ.คฟ.

สำหรับผู้อนุมัติ

ที่ ก.๓ กปบ.(คฟ.) (ค) 2351 /๒๕๖๒

เรียน ผจก.ภฟภ. อ.ม.น. , กฟส. พมท.

ขั้นตอนสวิตซ์ซึ่ง 5 แผ่น

แผนผังแนบ 1 แผ่น

อนุมัติ 1๒:๕๖ จ.ย. เพื่อตรวจสอบความพร้อมก่อนตัดไฟ

๒1 ส.ค. 62

สำเนาเรียน สฟพ

(นายภักพงษ์ วงษ์พันธ์ุทา)
 อ.ก.ป.บ.(ก.๓)

ส่งทางสารบรรณ
 ดิเล็กทรอนิกส์แล้ว

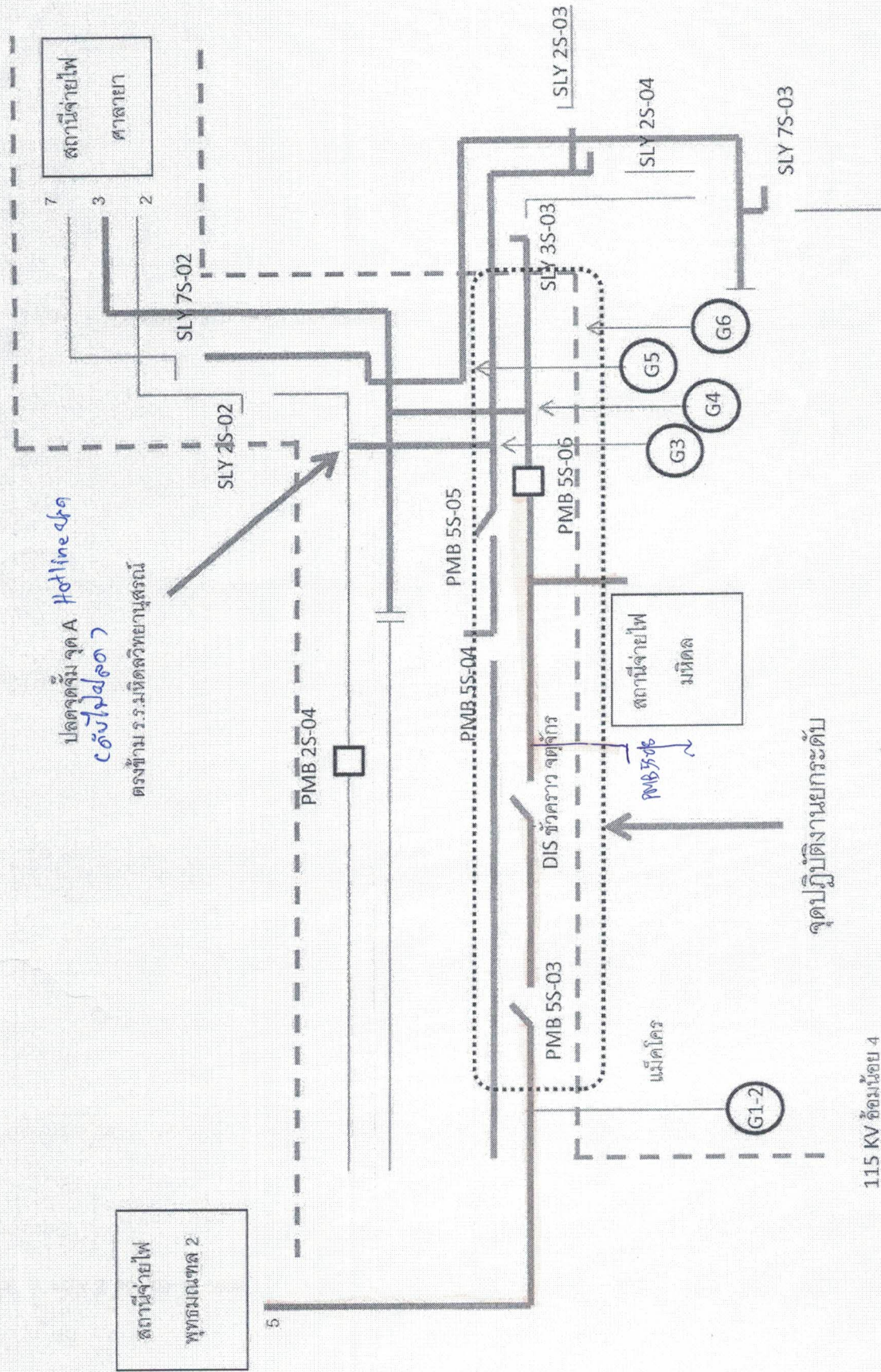
ที่	รหัสอุปกรณ์	สภาพอุปกรณ์ ปกติก่อน ดำเนินการ	ดำเนินการ	เวลา	ผู้ดำเนินการ	ผู้สั่งการ	หมายเหตุ
29	ย้ายโหลด SLY02 สาย4ไปรับไฟจาก SLY06						
30	SLYBVB-01	ปลด	สับ		SLY		- ขนานบัส
31	SLY02S-09	ปลด	สับ		อมน.		DIS หมู่บ้านกรีนปาร์คโฮม
32	SLY02S-04	สับ	ปลด(ใช้โหลดบัสเตอร์)		พมช.	scada	DIS ก่อนประตู 2 ม.มหิตล
33	ย้ายโหลด SLY07 ขอยโพลีกลาสไปรับไฟจาก PMB07						
34	PMB02S-04	ปลด	สับ		พมช.	scada	SF6 ร้านก่ายเตี้ยตัวลิ่ง
35	SLY07S-06	ปลด	สับ		อมน.	scada	SF6 ปากขอยโพลีกลาสสายสี่
36	SLY07S-03	สับ	ปลด(ใช้โหลดบัสเตอร์)		พมช.		DIS UNDERGROUND
37	SLYBVB-01	สับ	ปลด		SLY		- ขนานบัส
38	ย้ายโหลด SLY02 บางส่วนไปรับไฟจาก PMB02						
39	PMB05S-06	ปลด	สับ		พมช.		SF6 หน้า โรงเรียนมหิตลวิทยานุสรณ์
40	SLY02S-02	สับ	ปลด(ใช้โหลดบัสเตอร์)		พมช.		DIS ก่อนข้ามคลองมหาสวัสดิ์
41	PMB05S-06	สับ	ปลด, ล็อคคาน		พมช.		SF6 หน้า โรงเรียนมหิตลวิทยานุสรณ์
42	ย้ายโหลด PMB-TP1 กลับคืนจาก PMB-TP2						
43	PMB01BVB-01	ปลด	สับ		PMB		- INCOMING 1
44	PMBBVB-01	สับ	ปลด		PMB		- ขนานบัส
45	ตรวจสอบ loop-line SLY- OND ว่าลูปอยู่						
46	Open Loop-Line SLY - OND						
47	SLY02YB-01	Auto	Manual		SLY		- เบรกเกอร์ 115 เควี
48	OND01YB-01	สับ	ปลด		OND		- เบรกเกอร์ 115 เควี
49	OND01YS-01	สับ	ปลด		OND		- ไบมีด 115 เควี
50	OND01YS-02	สับ	ปลด		OND		- ไบมีด 115 เควี
51	เมื่อพร้อมดับไฟสถานีฯ มหิตล						
52	MHD-420	สับ	ปลด		มหิตล		- Incoming 22 เควี
53	MHD-7922	สับ	ปลด		มหิตล		- เบรกเกอร์ 115 เควี
54	MHD-7012	สับ	ปลด		มหิตล		- Incoming 115 KV.
55	MHD-7013	สับ	ปลด		มหิตล		- ไบมีด 115 เควี
56	MHD-7014	สับ	ปลด		มหิตล		- ไบมีด 115 เควี
57	SLY02YS-04	สับ	ปลด ล็อคคาน		พมช.		ABS. ABS. 115 KV. สถานีพัฒนาธรรม
58	ดับไฟสายส่ง 115 เควี ช่วง SLY - OND						
59	SLY02YB-01	สับ	ปลด		SLY		- เบรกเกอร์ 115 เควี
60	SLY02YS-01	สับ	ปลด		SLY		- ไบมีด 115 เควี
61	SLY02YS-03	สับ	ปลด		SLY		- ไบมีด 115 เควี
62	ดับไฟวงจร 22 เควี						
63	PMB05VB-01	สับ	ปลด		PMB		- -
64	PMB05S-01	สับ	ปลด		พมช.		DIS POT HEAD F.5
65	SLY03VB-01	สับ	ปลด		SLY		- -
66	SLY03S-01	สับ	ปลด		พมช.		DIS POT HEAD F.3
67	SLY07S-02	สับ	ปลด(ใช้โหลดบัสเตอร์)		พมช.		DIS ร้านอาป่า
68	PMB02S-04	สับ	ปลด, ล็อคคาน		พมช.	scada	SF6 ร้านก่ายเตี้ยตัวลิ่ง
69	แจ้งผู้ควบคุมงาน Test ไฟ Short Ground จุด G1						

ที่	รหัสอุปกรณ์	สภาพอุปกรณ์ ปกติก่อน ดำเนินการ	ดำเนินการ	เวลา	ผู้ดำเนินการ	ผู้สั่งการ	หมายเหตุ
70	แจ้งผู้ควบคุมงาน Test ไฟ Short Ground จุด G2						
71	แจ้งผู้ควบคุมงาน Test ไฟ Short Ground จุด G3						
72	แจ้งผู้ควบคุมงาน Test ไฟ Short Ground จุด G4						
73	แจ้งผู้ควบคุมงาน Test ไฟ Short Ground จุด G5						
74	แจ้งผู้ควบคุมงาน Test ไฟ Short Ground จุด G6						
75	แจ้ง กฟส. พมท. ทำการปลดจุดจัมวงจร SLY02 จุดA ได้ (ตามเอกสารแนบ) Hotline โทร 6311 360						
76	เมื่อ กฟส. พมท. ทำการปลดจุดจัมวงจร SLY02 จุดA ออกแล้วเสร็จ พร้อมจ่ายไฟถึงจุด A						
77	PMB02S-04	ปลด, ล็อคคาน	สับ		พมท.	scada	SF6 รัานก่วยเดี่ยวต่ำลิ่ง
78	แจ้งพื้นที่ไฟดับให้ กฟส.พมท.ทราบ แล้วปฏิบัติงานได้						
79	SLY-TP1	"OLTC" Manual	"OLTC" Auto		SLY		- -
80	SLY-TP2	"OLTC" Manual	"OLTC" Auto		SLY		- -
81	SLY01VB-01	Manual	Auto		SLY		- -
82	SLY02VB-01	Manual	Auto		SLY		- -
83	SLY06VB-01	Manual	Auto		SLY		- -
84	SLY07VB-01	Manual	Auto		SLY		- -
85	OND-TP1	"OLTC" Manual	"OLTC" Auto		OND		- -
86	OND02VB-01	Manual	Auto		OND		- -
87	PMB-TP1	"OLTC" Manual	"OLTC" Auto		PMB		- -
88	PMB-TP2	"OLTC" Manual	"OLTC" Auto		PMB		- -
89	PMB02VB-01	Manual	Auto		PMB		- -
90	PMB07VB-01	Manual	Auto		PMB		- -
สิ้นสุดสวิตชิงช่วงแรก							
91	เมื่อ กฟส.พมท. ปฏิบัติงานแล้วเสร็จ พร้อมจ่ายไฟ						
92	SLY-TP1	"OLTC" Auto	"OLTC" Manual		SLY		- -
93	SLY-TP2	"OLTC" Auto	"OLTC" Manual		SLY		- -
94	SLY01VB-01	Auto	Manual		SLY		- -
95	SLY02VB-01	Auto	Manual		SLY		- -
96	SLY06VB-01	Auto	Manual		SLY		- -
97	SLY07VB-01	Auto	Manual		SLY		- -
98	OND-TP1	"OLTC" Auto	"OLTC" Manual		OND		- -
99	OND02VB-01	Auto	Manual		OND		- -
100	PMB-TP1	"OLTC" Auto	"OLTC" Manual		PMB		- -
101	PMB-TP2	"OLTC" Auto	"OLTC" Manual		PMB		- -
102	PMB02VB-01	Auto	Manual		PMB		- -
103	PMB07VB-01	Auto	Manual		PMB		- -
104	เมื่อพร้อมดับไฟวงจร SLY02 เพื่อจัมวงจร SLY02 จุดA						
105	PMB02S-04	สับ	ปลด, ล็อคคาน		พมท.	scada	SF6 รัานก่วยเดี่ยวต่ำลิ่ง
106	แจ้ง กฟส. พมท. เทสไฟว่าดับเรียบร้อยให้ทำการจัมวงจร SLY02 จุดA เข้าได้ Hotline โทร 6311 360						
107	เมื่อ กฟส. พมท. ทำการจัมวงจร SLY02 จุดA เข้าแล้วเสร็จ พร้อมจ่ายไฟ ได้ทั้งหมด						
108	แจ้งผู้ควบคุมงานปลด Short Ground จุด G1						
109	แจ้งผู้ควบคุมงานปลด Short Ground จุด G2						

ที่	รหัสอุปกรณ์	สภาพอุปกรณ์ ปกติก่อน ดำเนินการ	ดำเนินการ	เวลา	ผู้ดำเนินการ	ผู้สั่งการ	หมายเหตุ
110	แจ้งผู้ควบคุมงานปลด Short Ground จุด G3						
111	แจ้งผู้ควบคุมงานปลด Short Ground จุด G4						
112	แจ้งผู้ควบคุมงานปลด Short Ground จุด G5						
113	แจ้งผู้ควบคุมงานปลด Short Ground จุด G6						
114	จ่ายไฟวงจร 22 เควี						
115	PMB05S-01	ปลด	สับ		พมท.		DIS POT HEAD F.5
116	PMB05VB-01	ปลด	สับ คง Manual		PMB		- -
117	SLY03S-01	ปลด	สับ		พมท.		DIS POT HEAD F.3
118	SLY03VB-01	ปลด	สับ คง Manual		SLY		- -
119	SLY07S-02	ปลด	สับ		พมท.		DIS ร้านอาป่า
120	SLY02S-02	ปลด	สับ		พมท.		DIS ก่อนข้ามคลองมหาสวัสดิ์
121	จ่ายไฟสายส่ง 115 เควี ช่วง SLY - OND						
122	SLY02YS-01	ปลด	สับ		SLY		- ใบมีด 115 เควี
123	SLY02YS-03	ปลด	สับ		SLY		- ใบมีด 115 เควี
124	SLY02YB-01	ปลด	สับ คง Manual		SLY		- เบรกเกอร์ 115 เควี
125	เมื่อพร้อมจ่ายไฟสถานี มหิตล						
126	SLY02YS-04	ปลด ล็อคกุญแจ	สับ		พมท.		ABS. ABS.115 KV.ลานวัฒนธรรม
127	MHD-7013	ปลด	สับ		มหิตล		- ใบมีด115เควี
128	MHD-7014	ปลด	สับ		มหิตล		- ใบมีด115เควี
129	MHD-7012	ปลด	สับ		มหิตล		- Incoming115 KV.
130	MHD-7922	ปลด	สับ		มหิตล		- เบรกเกอร์115เควี
131	MHD-420	ปลด	สับ		มหิตล		- Incoming 22 เควี
132	Close Loop-Line SLY - OND						
133	OND01YS-01	ปลด	สับ		OND		- ใบมีด 115 เควี
134	OND01YS-02	ปลด	สับ		OND		- ใบมีด 115 เควี
135	OND01YB-01	ปลด	สับ		OND		- เบรกเกอร์ 115 เควี
136	SLY02YB-01	Manual	Auto		SLY		- เบรกเกอร์ 115 เควี
137	ย้ายโหลด PMB-TP1 มารับไฟจาก PMB-TP2						
138	PMBBVB-01	ปลด	สับ		PMB		- ขนานบัส
139	PMB01BVB-01	สับ	ปลด		PMB		- INCOMING 1
140	ย้ายโหลด SLY07 ขอยโพลีกลาส กลับคืนจาก PMB07						
141	SLYBVB-01	ปลด	สับ		SLY		- ขนานบัส
142	PMB02S-04	ปลด	สับ		พมท.	scada	SF6 ร้านก่วยเดี่ยวต่ำลิ่ง
143	SLY07S-03	ปลด	สับ		พมท.		DIS UNDERGROUND
144	SLY07S-06	สับ	ปลด		อมน.	scada	SF6 ปากขอยโพลีกลาสายสี่
145	PMB02S-04	สับ	ปลด		พมท.	scada	SF6 ร้านก่วยเดี่ยวต่ำลิ่ง
146	ย้ายโหลด PMB-TP1 กลับคืนจาก PMB-TP2						
147	PMB01BVB-01	ปลด	สับ		PMB		- INCOMING 1
148	PMBBVB-01	สับ	ปลด		PMB		- ขนานบัส
149	ย้ายโหลด SLY02 ถนนปิ่นเกล้า - สาย4 กลับคืนจาก SLY06						
150	SLYBVB-01	สับ	ปลด		SLY		- ขนานบัส

ที่	รหัสอุปกรณ์	สภาพอุปกรณ์ ปกติก่อน ดำเนินการ	ดำเนินการ	เวลา	ผู้ดำเนินการ	ผู้สั่งการ	หมายเหตุ
151	SLY02S-04	ปลด	สับ		พมช.		DIS ก่อนประตู 2 ม.มหิตล
152	SLY02S-09	สับ	ปลด(ใช้โหลดบัสเตอร์)		อมน.		DIS หมู่บ้านกรีนปาร์คโฮม
153	SLYBVB-01	สับ	ปลด		SLY		- ขนนานบัส
154	ย้ายโหลด SLY06 ภัตราคารสุดสาคร -เซเว่นสาย4 กลับคืนจาก OND02						
155	SLY06S-12	ปลด	สับ		อมน.	scada	SF6 ภัตราคารสุดสาคร
156	OND02S-07	สับ	ปลด		อมน.	scada	SF6 ตรงข้ามเซเว่นสาย4
157	ย้ายโหลด SLY03 กลับคืนจาก SLY01						
158	SLY03S-03	ปลด	สับ		พมช.		DIS ตรงข้ามตลาดศาลายา
159	SLY01S-04	สับ	ปลด(ใช้โหลดบัสเตอร์)		พมช.		DIS ดิ่งข้ามถนนฝั่งตรงข้ามมหาวิทยาลัยมหิตล
160	ย้ายโหลด PMB05 ขอยมาลิตั้งสินไปรับไฟจาก SLY03						
161	PMB02S-04	ปลด	สับ		พมช.	scada	SF6 ร้านก๋วยเตี๋ยวดำลิ่ง
162	PMB05S-08	ปลด	สับ		พมช.		DIS ขอยมาลิตั้งสิน ศาลายา
163	PMB05S-09	สับ	ปลด, ล็อคคาน		พมช.		SF6 กลางขอยมาลิตั้งสิน
164	PMB02S-04	สับ	ปลด		พมช.	scada	SF6 ร้านก๋วยเตี๋ยวดำลิ่ง
165	SLY-TP1	"OLTC" Manual	"OLTC" Auto		SLY		- -
166	SLY-TP2	"OLTC" Manual	"OLTC" Auto		SLY		- -
167	SLY01VB-01	Manual	Auto		SLY		- -
168	SLY02VB-01	Manual	Auto		SLY		- -
169	SLY03VB-01	Manual	Auto		SLY		- -
170	SLY06VB-01	Manual	Auto		SLY		- -
171	SLY07VB-01	Manual	Auto		SLY		- -
172	OND-TP1	Manual	Auto		OND		- -
173	OND02VB-01	Manual	Auto		OND		- -
174	PMB-TP1	"OLTC" Manual	"OLTC" Auto		PMB		- -
175	PMB-TP2	"OLTC" Manual	"OLTC" Auto		PMB		- -
176	PMB02VB-01	Manual	Auto		PMB		- -
177	PMB05VB-01	Manual	Auto		PMB		- -
178	PMB07VB-01	Manual	Auto		PMB		- -
	สิ้นสุดสวิตชิง						

ผังการจ่ายไฟ ฟีดเดอร์ ๒,๓,๗ สถานีจ่ายไฟ ศาลายา และฟีดเดอร์ ๕ สถานีพุดมณฑล ๒



115 KV ชั้นมอดย 4

จุดปฏิบัติงานยกระดับ

สายส่ง 115 เควี