



การไฟฟ้าส่วนภูมิภาค
PROVINCIAL ELECTRICITY AUTHORITY

2236

Switching Deadline

๗ ๗ ๖๕๖๒

ส่งทางสารบรรณอิเล็กทรอนิกส์

วันที่ ๗ ส.ค. ๒๕๖๒

เลขที่ ก.๓.สค.(ปบ.) ๓๓๘๓ /๒๕๖๒
ชื่อผู้รับ นายภัทพงษ์ วงษ์พันธุ์ทา
ชื่อผู้ส่ง นายคณิต สุมโนธรรม

วันที่ ๗ ส.ค. ๒๕๖๒
ตำแหน่ง ..อก.ปบ.(ก.๓)
ตำแหน่ง ..ผจก.กฟจ.สค.ชั้น๑

ด้วยการไฟฟ้า จ.สมุทรสาคร จะขอตัดไฟเพื่อปฏิบัติงาน เพื่อก่อสร้าง ปรับปรุง ระบุณจำนวน ตามแผนผังสังเขปแนบ จำนวน ๒ แผ่น ดังนี้

ที่	พิดเตอร์	วัน/เดือน/ปี	ตั้งแต่เวลา	ถึงเวลา	ลักษณะงานที่ปฏิบัติ/ บริเวณ	จาก	ถึง	ผู้ควบคุมงาน
๑.	EKA๐๑	๑๘ ส.ค. ๖๒	๐๘.๐๐ น.	๑๗.๐๐ น.	ก่อสร้าง ปรับปรุงระบบจำหน่าย บริเวณ หน้าปากทางเข้าวัดพัน ท้ายฯ	DIS ติดตั้ง ชั่วคราวก่อน คลองบางน้ำจืด	EKA๑S-๑๓ ปากทางวัดพัน ท้ายฯ	นายนิทัศน์ เดชะวันโต โทร ๐๙-๑๕๓๐-๔๔๔๔
๒	EKA๐๑	๑๘ ส.ค. ๖๒	๐๘.๐๐ น.	๑๗.๐๐ น.		DIS ติดตั้ง ชั่วคราวก่อน คลองบางน้ำจืด	EKA๑S-๑๔ บึงน้ำมันพัน ท้าย	
๓	EKA๐๖	๑๘ ส.ค. ๖๒	๐๘.๐๐ น.	๑๗.๐๐ น.		DIS ติดตั้ง ชั่วคราวเลขหน้า หมู่บ้านกานดา พระราม๒	EKA๖S-๑๐ ปากทางวัดพัน ท้ายฯปลายสาย	

พื้นที่ที่มีผู้ใช้ไฟได้รับผลกระทบ(ไฟดับ) ..บริเวณ อาคารพาณิชย์หน้าปากทางเข้าวัดพันท้ายนรสิงห์.....

ผู้ประสานงานการดับไฟ ชื่อ ..นายอำนาจ เทียนทอง ..ตำแหน่ง ..หน.ปบ. โทร ..๐๙-๑๙๙๕-๕๒๖๐.....

พื้นที่ ที่ขอตัดไฟปฏิบัติงานมีสายเคเบิลใยแก้วนำแสงของ กฟภ. (หากมีโอกาสชำรุด ผดส.กรส.(ก.๓) จะไปตรวจสอบก่อนปฏิบัติงาน)

๑. มีสายเคเบิลใยแก้วนำแสง ๑.๑ มีโอกาสชำรุด ๑.๒ ไม่มีโอกาสชำรุด
๒. ไม่มีสายเคเบิลใยแก้วนำแสง

(นายคณิต สุมโนธรรม)
ตำแหน่ง ..ผจก.กฟจ.สค.ชั้น๑

ใบสั่งทำสวิตชิง

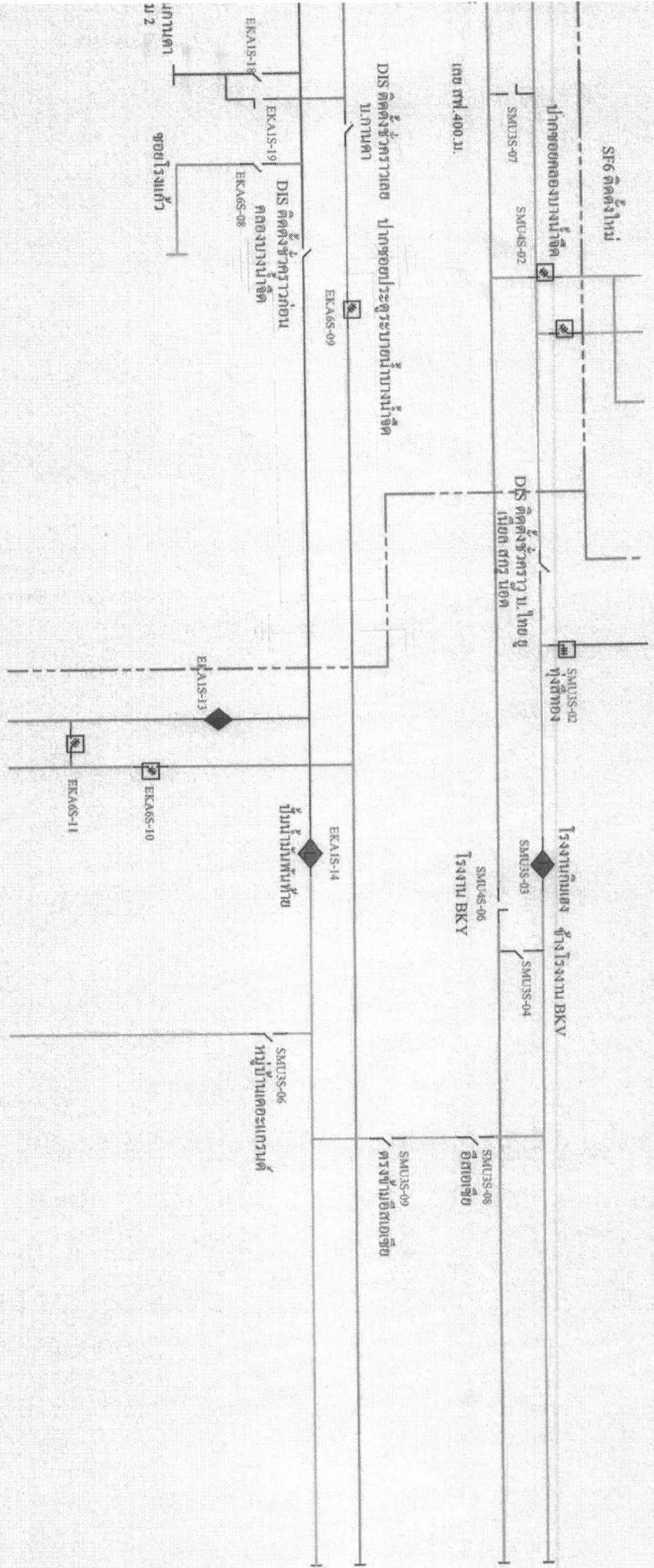
- | | | | |
|------------------------|---|----------|---|
| 1. สถานที่ทำงาน | แนวถนนพระราม 2 ฝั่งขาออก | | |
| 2. กำหนดวันที่ทำงาน | 18 ส.ค. 62 | ระหว่าง | 08.00 น. ถึง 17.00 น. |
| 3. ผู้ขอทำงาน | กฟจ.สค. | งานที่ทำ | ปรับปรุงระบบจำหน่าย ตามใบขอปฏิบัติงาน 1156/62 |
| 4. เตรียมการสวิตชิงโดย | นายนครินทร์ อังสนาวดี | | วันที่ 11 สิงหาคม 2562 |
| 5. ตรวจสอบสวิตชิงโดย | | | วันที่ 12 ส.ค. 62 |
| 6. อนุมัติสวิตชิงโดย | | | วันที่ 13 ส.ค. 62 |
| 7. สั่งทำสวิตชิงโดย | 1. นายกฤษณะศักดิ์, นายขุนทอง, นายศักดิ์สิทธิ์, นายพนิต (กะ1 00.00 น. - 08.00 น.)
2. นายนครินทร์, นายอนุสรณ์, นายธนิต, นายมโนช (กะ2 08.00 น. - 16.00 น.)
3. เพชรรัตน์, นายพิชชา, นายณัฐกาญจน์, นายสามารถ (กะ3 16.00 น. - 24.00 น.) | | |

ที่	รหัสอุปกรณ์	สภาพอุปกรณ์ ปกติก่อน ดำเนินการ	ดำเนินการ	เวลา	ผู้ดำเนินการ	ผู้สั่งการ	หมายเหตุ	
1	ตรวจสอบอุปกรณ์ก่อนทำการ Switching							
2	ตรวจสอบ SF6 รหัส EKA1S-13 ปากทางบ้านไร่ (บน) สถานะ Off พร้อม ล็อคคาน							
3	ตรวจสอบ SF6 รหัส EKA1S-14 หมู่บ้านเดอะแกรนด์ (บน) สถานะ Off พร้อม ล็อคคาน							
4	EKA-TP2	"OLTC" Auto	"OLTC" Manual		EKA	-		
5	EKA01VB-01	"On" Auto Reclose	"Off" Auto Reclose		EKA	-		
6	EKA06VB-01	"On" Auto Reclose	"Off" Auto Reclose		EKA	-		
7	SMF-TP2	"OLTC" Auto	"OLTC" Manual		SMF	-		
8	SMF07VB-01	"On" Auto Reclose	"Off" Auto Reclose		SMF	-		
9	-ย้ายโหลด EKA06 บางส่วน ไปจ่ายไฟจาก SMF07							
10	EKA06S-14	ปลด	สับ		คกช.	SCADA	SF6	เชิงสะพานบ้านไร่ ฝั่งโคกขาม
11	EKA06S-10	สับ	ปลด, ล็อคคาน		สค.		SF6	ปากช.วัดบ้านไร่ (ล่าง)
12	-เมื่อพร้อมดับไฟเวลา 08.00 น.							
13	Dis ชั่วคราว EKA01	สับ	ปลด(ใช้โหลดบัสเตอร์)		สค.		DIS	ก่อนคลองบางน้ำจืด (บน)
14	Dis ชั่วคราว EKA06	สับ	ปลด(ใช้โหลดบัสเตอร์)		สค.		DIS	เลยหมู่บ้านกานดา (ล่าง)
15	-แจ้งพื้นที่ไฟดับให้ผู้ควบคุมงานทราบ							
16	แจ้งผู้ควบคุมให้ทดสอบไฟ ถ้าไม่มีไฟให้ Short ground จุด G1							
17	แจ้งผู้ควบคุมให้ทดสอบไฟ ถ้าไม่มีไฟให้ Short ground จุด G2							
18	แจ้งผู้ควบคุมให้ทดสอบไฟ ถ้าไม่มีไฟให้ Short ground จุด G3							
19	แจ้งผู้ควบคุมให้ทดสอบไฟ ถ้าไม่มีไฟให้ Short ground จุด G4							
20	EKA-TP2	"OLTC" Manual	"OLTC" Auto		EKA	-		
21	EKA01VB-01	"Off" Auto Reclose	"On" Auto Reclose		EKA	-		
22	EKA06VB-01	"Off" Auto Reclose	"On" Auto Reclose		EKA	-		
23	SMF-TP2	"OLTC" Manual	"OLTC" Auto		SMF	-		
24	SMF07VB-01	"Off" Auto Reclose	"On" Auto Reclose		SMF	-		
25	-แจ้งให้ กฟจ.สค. ปฏิบัติงานได้							
*** สิ้นสุด Switching ช่วงเช้า ***								

25/8/62

ที่	รหัสอุปกรณ์	สภาพอุปกรณ์ ปกติก่อน ดำเนินการ	ดำเนินการ	เวลา	ผู้ดำเนินการ	ผู้สั่งการ	หมายเหตุ
26	เมื่อผู้ควบคุมงานแจ้งปฏิบัติงานแล้วเสร็จ						
27	แจ้งผู้ควบคุมให้ปลด Short ground จุด G1						
28	แจ้งผู้ควบคุมให้ปลด Short ground จุด G2						
29	แจ้งผู้ควบคุมให้ปลด Short ground จุด G3						
30	แจ้งผู้ควบคุมให้ปลด Short ground จุด G4						
31	EKA-TP2	"OLTC" Auto	"OLTC" Manual		EKA	-	
32	EKA01VB-01	"On" Auto Reclose	"Off" Auto Reclose		EKA	-	
33	EKA06VB-01	"On" Auto Reclose	"Off" Auto Reclose		EKA	-	
34	SMF-TP2	"OLTC" Auto	"OLTC" Manual		SMF	-	
35	SMF07VB-01	"On" Auto Reclose	"Off" Auto Reclose		SMF	-	
36	เมื่อพร้อมจ่ายไฟ						
37	Dis ชั่วคราว EKA01	ปลด	สับ		สค.		DIS ก่อนคลองบางน้ำจืด (บน)
38	Dis ชั่วคราว EKA06	ปลด	สับ		สค.		DIS เลย์หมู่บ้านกานดา (ล่าง)
39	-ย้ายโหลด EKA06 บางส่วน กลับจาก SMF07						
40	EKA06S-10	ปลด	สับ		สค.		SF6 ปากช.วัดบ้านไร่ (ล่าง)
41	EKA06S-14	สับ	ปลด		คคช.	SCADA	SF6 เชิงสะพานบ้านไร่ ผังโคกขาม
42	-SF6 รหัส EKA1S-13 ปากทางบ้านไร่ (บน) สถานะ Off พร้อม <u>ปลด ล็อคคาน</u>						
43	-SF6 รหัส EKA1S-14 หมู่บ้านเดอะแกรนด์ (บน) สถานะ Off พร้อม <u>ปลด ล็อคคาน</u>						
44	EKA-TP2	"OLTC" Manual	"OLTC" Auto		EKA	-	
45	EKA01VB-01	"Off" Auto Reclose	"On" Auto Reclose		EKA	-	
46	EKA06VB-01	"Off" Auto Reclose	"On" Auto Reclose		EKA	-	
47	SMF-TP2	"OLTC" Manual	"OLTC" Auto		SMF	-	
48	SMF07VB-01	"Off" Auto Reclose	"On" Auto Reclose		SMF	-	
*** <u>สิ้นสุด Switching</u> ทั้งหมด ***							

การกระจายพลังงานไฟฟ้า



เลข ตพ. 400. น.

EKAIS-09

DIS ติดตั้งชั่วคราวก่อน
ทดลองใช้งาน

EKAIS-19

EKAIS-08

จุดขั้วแรงดัน

EKAIS-14

EKAIS-10

EKAIS-11

โรงงานเคมียาง ฟางโรงงาน BKV

SMUS-03

โรงงาน BKV

SMUS-06

SMUS-09

การขั้วใหม่

SMUS-08

อัตโนมัติ

SMUS-06

หม้อแปลง

SMUS-04

โรงงาน BKV

SMUS-02

หม้อแปลง

SMUS-07

ปากซอยคลองบางน้ำจืด

SMUS-02

ปากซอยคลองบางน้ำจืด

SMUS-07

SF6 ติดตั้งใหม่

ปากซอยคลองบางน้ำจืด

เลข ตพ. 400. น.