



การไฟฟ้าส่วนภูมิภาค
PROVINCIAL ELECTRICITY AUTHORITY

เลขที่ ก.๓ บ.๒ (บข) ๒๕๖๒ / ๒๕๖๒

ชื่อผู้รับ นายถนัดพงษ์ วงษ์พันธ์ุทา

ชื่อผู้ส่ง นายวัฒนา มหารมย์

วันที่ ๑๕ สิงหาคม ๒๕๖๒

ตำแหน่ง อก.บ.บ.(ก.๓)

ตำแหน่ง รรค.(ท.) บ.บง.ปฏิบัติงานแทน ผจก.บ.บง.

ด้วยการไฟฟ้า อ.บ้านโป่ง จะขอตัดไฟเพื่อปฏิบัติงาน เพื่อปรับปรุงระบบจำหน่าย สถานีไฟฟ้า ท.ท่ามะกา./บ้านโป่ง ๒ ตาม
แผนผังสังเขปแนบ จำนวน ๑ แผ่น ดังนี้

ที่	ฟีดเดอร์	วัน/เดือน/ปี	ตั้งแต่เวลา	ถึงเวลา	ลักษณะงานที่ปฏิบัติ/บริเวณ	จาก	ถึง	ผู้ควบคุมงาน
๑.	BPS ๐3VB	๓ ก.ย. ๖๒	๐๙.๐๐ น.	๑๐.๐๐ น.	เปลี่ยนใบมิด ๓ เฟส	TMK๕S-๑๐	TMK๕S-๑๐	นายจรัส ศรีมงคล
๒.	BPB๑๒VB	๓ ก.ย. ๖๒	๑๑.๐๐ น.	๑๒.๐๐ น.	เปลี่ยนใบมิด ๓ เฟส	BPB๑๒S-๐๒	BPB๑๒S-๐๒	๐๘๕-๑๙๒๔๓๑๘

พื้นที่ที่มีผู้ใช้ไฟได้รับผลกระทบ(ไฟดับ)

ผู้ประสานงานการดับไฟ ชื่อ นายสมนิต กองธรรม ตำแหน่ง พชง.ระดับ ๓ โทร. ๐๘๑-๙๔๓๗๗๗๘

พื้นที่ ที่ขอตัดไฟปฏิบัติงานมีสายเคเบิลใยแก้วนำแสงของ กฟผ. (หากมีโอกาสชำรุด ผศส.กรส.(ก.๓) จะไปตรวจสอบก่อนปฏิบัติงาน)

๑. มีสายเคเบิลใยแก้วนำแสง ๑.๑ มีโอกาสชำรุด ๑.๒ ไม่มีโอกาสชำรุด

๒. ไม่มีสายเคเบิลใยแก้วนำแสง.

(นายวัฒนา มหารมย์)

ตำแหน่ง รรค.(ท.) บ.บง.ปฏิบัติงานแทน ผจก.บ.บง...

สำหรับแผนกควบคุมการจ่ายไฟ (ผคฟ.) กฟผ.๓

เรียน อก.บ.บ.(ก.๓)

ผคฟ. พิจารณาแล้วเห็นควร

อนุมัติให้ดับไฟตามคำขอข้อ 1 ฟีดเดอร์ BPB03 จาก TMK5S-10 ถึง TMK5S-10

ในวันที่ 3 ก.ย. 62 ตั้งแต่เวลา 09.00 น. ถึง 10.00 น. ตามใบสั่งทำสวิตซ์เลขที่ 1204/62

อนุมัติให้ดับไฟตามคำขอข้อ 2 ฟีดเดอร์ BPB12 จาก BPB12S-02 ถึง BPB12S-02

ในวันที่ 3 ก.ย. 62 ตั้งแต่เวลา 11.00 น. ถึง 12.00 น. ตามใบสั่งทำสวิตซ์เลขที่ 1204/62

พนักงานศูนย์ฯ นาย ตั้งศักดิ์ เฉลิมศรี ประสานงานการขอตัดไฟกับ ผจก.บ.บ.บ. ก.๓ บ.บง.

นายสมนิต กองธรรม
0๘๑-๙๔๓๗๗๗๘

ส่งทางสารบรรณ
อิเล็กทรอนิกส์แล้ว

20 ส.ค. 2562

สำหรับผู้อนุมัติ

2360

ที่ ก.๓ ก.บ.บ.(คฟ.)

เรียน ผจก. ผจก.บ.บ.บ. ก.๓ บ.บง.

อก.บ.บ.(ก.๓), อก.ว.ว.(ก.๓)

ขั้นตอนการสวิตซ์ 3 แผ่น
แผนผังแนบ 1 แผ่น

ผจฟ. - (สถานี.....)

เพื่อทราบ และจัดพนักงานเข้าปฏิบัติงานร่วมกับศูนย์ฯ นครปฐม
ตั้งแต่วันที่ น. เป็นต้นไป จนกว่างานจะแล้วเสร็จ

อนุมัติ และแจ้ง จป. เพื่อตรวจสอบความปลอดภัย

พร้อมทั้งลงข้อมูลแจ้งแผนดับไฟลงใน www.peg.co.th

(นางสาวอรุณษา ศักดิ์พนา)

ชก.บ.บ.(ก.๓) ปฏิบัติงานแทน อก.บ.บ.(ก.๓)

ใบสั่งทำสวิตชิง

1. สถานที่ทำงาน	บริเวณตรงข้ามอู่แสงอรุณ และอโต้ทิม		
2. กำหนดวันที่ทำงาน	3 ก.ย. 62	ระหว่าง	09.00 น. ถึง 12.00 น.
3. ผู้ขอทำงาน	กฟอ.บปง.	งานที่ทำ	เปลี่ยนใบมีด 3 เฟส ตามใบขอปฏิบัติงาน 1204/62
4. เตรียมการสวิตชิงโดย	นายศักดิ์สิทธิ์ เอี่ยมสะอาด วันที่ ๒๑ สิงหาคม 2562		
5. ตรวจสอบสวิตชิงโดย	 วันที่ ๒๑ ก.ย. ๖๒		
6. อนุมัติสวิตชิงโดย	วันที่ ๒๒/๘/๖๒		
7. สั่งทำสวิตชิงโดย	1. นายเพชรรัตน์, นายขุนทอง, นายพิชชา, นายสุชาติ (กะ1 00.00 น. - 08.00 น.) 2. นายสถาพร, นายธนิต, นายณัฐกาญจน์, นายสามารถ (กะ2 08.00 น. - 16.00 น.) 3. นายเพชรรัตน์, นายขุนทอง, นายพิชชา, นายสุชาติ (กะ3 16.00 น. - 24.00 น.)		

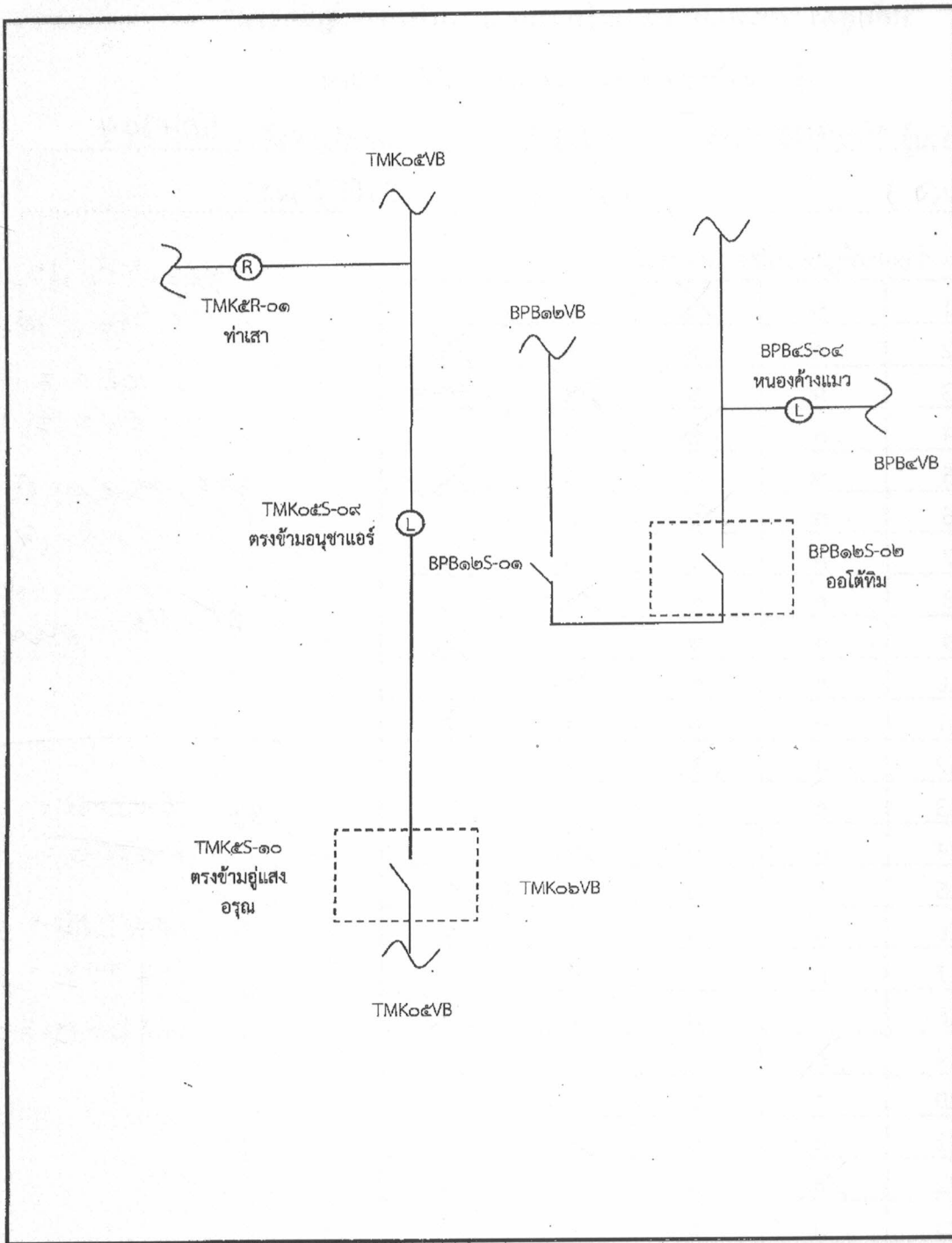
ที่	รหัสอุปกรณ์	สภาพอุปกรณ์ ปกติก่อน ดำเนินการ	ดำเนินการ	เวลา	ผู้ดำเนินการ	ผู้สั่งการ	หมายเหตุ
	งานที่ทำ 1.เปลี่ยน DIS รหัส TMK05S-10 (ตรงข้ามอู่แสงอรุณ)						
	2.เปลี่ยน DIS รหัส BPB12S-02 (อโต้ทิม)						
	1.เปลี่ยน DIS รหัส TMK05S-10 (ตรงข้ามอู่แสงอรุณ)						
1	ตรวจสอบสถานะอุปกรณ์ป้องกันและอุปกรณ์ตัดตอนก่อนการ Switching						
2	TMK-TP1	"OLTC" Auto	"OLTC" Manual		TMK	-	Load 13.46 MW
3	TMK-TP2	"OLTC" Auto	"OLTC" Manual		TMK	-	Load 10.98 MW
4	TMK05VB-01	Auto Re "ON"	Auto Re "OFF"		TMK	-	Load 2.92 MW
5	TMK06VB-01	Auto Re "ON"	Auto Re "OFF"		TMK	-	Load 2 MW
6	BPB-KT4A	"OLTC" Auto	"OLTC" Manual		EGAT	-	Load 19 MW
7	BPB-KT6A	"OLTC" Auto	"OLTC" Manual		EGAT	-	Load 15 MW
8	BPB03VB-01	Auto Re "ON"	Auto Re "OFF"		BPB	-	Load 0.5 MW
9	- ย้ายโหลด BPB03 บางส่วนไปจ่ายไฟจาก TMK05						
10	TMK05S-09	ปลด	สับ		รถ บปง.	SCADA	SF6 ตรงข้ามอนุชาแอร์
11	TMK BVB-01	ปลด	สับ		TMK	-	ขนานบัส
12	BPB06VB-01	ปลด	สับ โดย Auto Re "OFF"		BPB	-	-
13	BPB BVB-01	ปลด	สับ		BPB	-	ขนานบัส
14	TMK05S-10	สับ	ปลด(ใช้โหลดบัสเตอร์)		รถ บปง.	DIS	ตรงข้ามอู่แสงอรุณ (บน)
15	TMK BVB-01	สับ	ปลด		TMK	-	ขนานบัส
16	BPB06VB-01	สับ	ปลด		BPB	-	-
17	BPB BVB-01	สับ	ปลด		BPB	-	ขนานบัส
18	แจ้งสถานะการจ่ายไฟให้ผู้ควบคุมงานรับทราบ						
19	แจ้งผู้ควบคุมงานให้ชุดขอทไลน์ปฏิบัติงานเปลี่ยน DIS รหัส TMK05S-10 (ตรงข้ามอู่แสงอรุณ) ได้						
20	ขณะปฏิบัติงานให้คง Auto Re "OFF" วงจร BPB03VB-01 และ TMK05VB-01 ไว้						
21	TMK-TP1	"OLTC" Manual	"OLTC" Auto		TMK	-	-
22	TMK-TP2	"OLTC" Manual	"OLTC" Auto		TMK	-	-

ที่	รหัสอุปกรณ์	สภาพอุปกรณ์ ปกติก่อน ดำเนินการ	ดำเนินการ	เวลา	ผู้ดำเนินการ	ผู้สั่งการ	หมายเหตุ	
23	TMK06VB-01	Auto Re "OFF"	Auto Re "ON"		TMK		-	-
24	BPB-KT4A	"OLTC" Manual	"OLTC" Auto		EGAT		-	-
25	BPB-KT6A	"OLTC" Manual	"OLTC" Auto		EGAT		-	-
*** สิ้นสุด Switching ช่วงแรก ***								
26	เมื่อควบคุมงานแจ้งชุดสวิตช์ปฏิบัติงานแล้วเสร็จ							
27	TMK-TP1	"OLTC" Auto	"OLTC" Manual		TMK		-	-
28	TMK-TP2	"OLTC" Auto	"OLTC" Manual		TMK		-	-
29	TMK06VB-01	Auto Re "ON"	Auto Re "OFF"		TMK		-	-
30	BPB-KT4A	"OLTC" Auto	"OLTC" Manual		EGAT		-	-
31	BPB-KT6A	"OLTC" Auto	"OLTC" Manual		EGAT		-	-
32	- ย้ายโหลด BPB03 บางส่วนกลับจาก TMK05							
33	TMK BVB-01	ปลด	สับ		TMK		-	ขนานบัส
34	BPB06VB-01	ปลด	สับ ตั้ง Auto Re "OFF"		BPB		-	-
35	BPB BVB-01	ปลด	สับ		BPB		-	ขนานบัส
36	TMK05S-10	ปลด	สับ		รถ บปง.		DIS	ตรงข้ามอู่แสงอรุณ (บน)
37	TMK05S-09	สับ	ปลด		รถ บปง.	SCADA	SF6	ตรงข้ามอนุชาแอร์
38	TMK BVB-01	สับ	ปลด		TMK		-	ขนานบัส
39	BPB06VB-01	สับ	ปลด		BPB		-	-
40	BPB BVB-01	สับ	ปลด		BPB		-	ขนานบัส
41	TMK-TP1	"OLTC" Manual	"OLTC" Auto		TMK		-	-
42	TMK-TP2	"OLTC" Manual	"OLTC" Auto		TMK		-	-
43	TMK05VB-01	Auto Re "OFF"	Auto Re "ON"		TMK		-	-
44	TMK06VB-01	Auto Re "OFF"	Auto Re "ON"		TMK		-	-
45	BPB-KT4A	"OLTC" Manual	"OLTC" Auto		EGAT		-	-
46	BPB-KT6A	"OLTC" Manual	"OLTC" Auto		EGAT		-	-
47	BPB03VB-01	Auto Re "OFF"	Auto Re "ON"		BPB		-	-
*** สิ้นสุด Switching ช่วงสอง ***								
	2. เปลี่ยน DIS รหัส BPB12S-02 (ออดีทิม)							
48	ตรวจสอบสถานะอุปกรณ์ป้องกันและอุปกรณ์ตัดตอนก่อนการ Switching							
49	BPB-KT4A	"OLTC" Auto	"OLTC" Manual		EGAT		-	Load 15 MW
50	BPB-KT6A	"OLTC" Auto	"OLTC" Manual		EGAT		-	Load 19 MW
51	BPB04VB-01	Auto Re "ON"	Auto Re "OFF"		BPB		-	Load 6.81 MW
52	BPB12VB-01	Auto Re "ON"	Auto Re "OFF"		BPB		-	Load 4.57 MW
53	BPB11R-02	Normal	Nonreclosing, ALT		รถ กรณู.		R	หน้าวัดออดีทิม
54	- ย้ายโหลด BPB12 บางส่วนไปจ่ายไฟจาก BPB11							
55	BPB11S-05	ปลด	สับ		รถ กรณู.		DIS	ออดีทิม

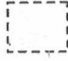
20
5
1.10


ที่	รหัสอุปกรณ์	สภาพอุปกรณ์ ปกติก่อน ดำเนินการ	ดำเนินการ	เวลา	ผู้ดำเนินการ	ผู้สั่งการ	หมายเหตุ	
56	BPB11S-08	สับ	ปลด, ล็อคคาน		รถ บปง.		SF6	แยกบางปราสาท
57	- ย้ายโหลด BPB12 บางส่วนไปจ่ายไฟจาก BPB04							
58	BPB11S-08	ปลด, ล็อคคาน	สับ		รถ บปง.		SF6	แยกหนองค่างแมว
59	BPB BVB-01	ปลด	สับ		BPB		-	ขนานบัส
60	BPB12S-02	สับ	ปลด (ใช้โหลดบัสเตอร์)		รถ บปง.		DIS	ออดิติม
61	BPB BVB-01	สับ	ปลด		BPB		-	ขนานบัส
62	แจ้งสถานการณ์จ่ายไฟให้ผู้ควบคุมงานรับทราบ							
63	แจ้งผู้ควบคุมงานให้ชุดขอทไลน์ปฏิบัติงานเปลี่ยน DIS รหัส BPB12S-02 (ออดิติม) ได้							
64	ขณะปฏิบัติงานให้คง Auto Re "OFF" วงจร BPB12VB-01 และ BPB04VB-01 ไว้							
65	BPB-KT4A	"OLTC" Manual	"OLTC" Auto		EGAT		-	-
66	BPB-KT6A	"OLTC" Manual	"OLTC" Auto		EGAT		-	-
67	BPB11R-02	Nonreclosing, ALT	Normal		รถ กรณ.		R	หน้าวัดอ้ออเขียว
*** สิ้นสุด Switching ช่วงสาม ***								
68	เมื่อควบคุมงานแจ้งชุดขอทไลน์ปฏิบัติงานแล้วเสร็จ							
69	BPB-KT4A	"OLTC" Auto	"OLTC" Manual		EGAT		-	-
70	BPB-KT6A	"OLTC" Auto	"OLTC" Manual		EGAT		-	-
71	BPB11R-02	Normal	Nonreclosing, ALT		รถ กรณ.		R	หน้าวัดอ้ออเขียว
72	- ย้ายโหลด BPB12 บางส่วนกลับจาก BPB04							
73	BPB BVB-01	ปลด	สับ		BPB		-	ขนานบัส
74	BPB12S-02	ปลด	สับ		รถ บปง.		DIS	ออดิติม
75	BPB11S-08	สับ	ปลด, ล็อคคาน		รถ บปง.		SF6	แยกหนองค่างแมว
76	BPB BVB-01	สับ	ปลด		BPB		-	ขนานบัส
77	- ย้ายโหลด BPB12 บางส่วนกลับจาก BPB11							
78	BPB11S-08	ปลด, ล็อคคาน	สับ		รถ บปง.		SF6	แยกบางปราสาท
79	BPB11S-05	สับ	ปลด (ใช้โหลดบัสเตอร์)		รถ กรณ.		DIS	อ้ออเขียว
80	BPB-KT4A	"OLTC" Manual	"OLTC" Auto		EGAT		-	-
81	BPB-KT6A	"OLTC" Manual	"OLTC" Auto		EGAT		-	-
82	BPB04VB-01	Auto Re "OFF"	Auto Re "ON"		BPB		-	-
83	BPB12VB-01	Auto Re "OFF"	Auto Re "ON"		BPB		-	-
84	BPB11R-02	Nonreclosing, ALT	Normal		รถ กรณ.		R	หน้าวัดอ้ออเขียว
*** สิ้นสุด Switching ทั้งหมด ***								


แผนผัง Singleline Diagram แสดงพื้นที่ดับกระแสไฟ พร้อมระบุตำแหน่งจุดตัดเดส



หมายเหตุ

 เส้นแสดงพื้นที่ดับกระแสไฟเพื่อปฏิบัติงาน

 ตำแหน่งจุด Short Ground

 จุดตัดเดส

ผู้ควบคุมงาน นายจรัส ศรีมงคล

ผู้ Short Ground -

จป. นายพลกิจ จงวัชรสถิตย์