



การไฟฟ้าส่วนภูมิภาค  
PHYSICAL ELECTRICITY AUTHORITY

เลขที่ ก.๓.อ.ม.น.(ป.บ.) ๑๙๖๐ /๒๕๖๒

ชื่อผู้รับ นายภัคพงษ์ วงษ์พันธุ์ท้าว

ชื่อผู้ส่ง นายณัฐวัฒน์ ทัพพ์พัฒนะ

2894

Switching Deadline

วันที่ 18 ต.ค. 62

วันที่ ๑๗ ตุลาคม ๒๕๖๒

ตำแหน่ง อ.ก.ป.บ.(ก.๓)

ตำแหน่ง ร.จก.(ท)ปฏิบัติการแทน ผจก.กฟภ.อมน.

ด้วยการไฟฟ้า อ้อมน้อย...จะขอตัดไฟเพื่อแก้ไขจุดร้อนบริเวณ สถานีอ้อมน้อย ๑ และสถานีพุทธมณฑล ๒ ด้วยวิธีออฟไลน์  
กระเช้า ตามรายงาน Thermo Scan จำนวน ๓ แผ่น ดังนี้

ที่	พิดเตอร์	วัน/เดือน/ปี	ตั้งแต่เวลา	ถึงเวลา	ลักษณะงานที่ปฏิบัติ/ บริเวณ	จาก	ถึง	ผู้ควบคุมงาน
๑.	ONA04S	๒๐ ต.ค. ๖๒	๐๘.๓๐ น.	๑๖.๓๐ น.	HL กระเช้าแก้ไขจุด ร้อน สถานีศาลายา และและสถานีพุทธ มณฑล ๒	ONA04S-07	-	นายภาณุวัฒน์ คนหาญ ๐๙ ๔๔๕๖ ๖๙๕๖
๒.	ONA04S	๒๐ ต.ค. ๖๒	๐๘.๓๐ น.	๑๖.๓๐ น.		ONA04S-11	-	
๓.	PMB07	๒๐ ต.ค. ๖๒	๐๘.๓๐ น.	๑๖.๓๐ น.		PMB07S-04		

พื้นที่ที่มีผู้ใช้ไฟได้รับผลกระทบ(ไฟดับ)...ไม่มี ผู้ใช้ไฟที่ได้รับผลกระทบ

ผู้ประสานงานการดับไฟ ชื่อ นางสาววิภา รมโพธิ์ทอง ตำแหน่ง วิศว.๕ ผ.บ. โทร. ๐๙ ๓๓๕๙ ๕๑๕๑

พื้นที่ ที่ขอตัดไฟปฏิบัติงานมีสายเคเบิลใยแก้วนำแสงของ กฟภ. (หากมีโอกาสชำรุด ผศ.กรส.(ก.๓) จะไปตรวจสอบก่อนปฏิบัติงาน)

๑.  มีสายเคเบิลใยแก้วนำแสง ๑.๑  มีโอกาสชำรุด ๑.๒  ไม่มีโอกาสชำรุด  
๒.  ไม่มีสายเคเบิลใยแก้วนำแสง

M.

(นายณัฐวัฒน์ ทัพพ์พัฒนะ)

ตำแหน่ง ร.จก.(ท)ปฏิบัติงานแทน ผจก.กฟภ.อมน.

สำหรับแผนกควบคุมการจ่ายไฟ (ผคฟ.) กฟภ.๓

เรียน อ.ก.ป.บ.(ก.๓)

ผคฟ. พิจารณาแล้วเห็นควร

อนุมัติให้ดับไฟตามคำขอข้อ 1 พิดเตอร์ ONA04 จาก ONA4S-07 ถึง ONA4S-07  
ในวันที่ 20 ต.ค. 62 ตั้งแต่เวลา 08.30 น. ถึง 16.30 น. ตามใบสั่งทำสวิตซ์ชิงเลขที่ 1464/62

อนุมัติให้ดับไฟตามคำขอข้อ 2 พิดเตอร์ ONA09 จาก ONA4S-11 ถึง ONA4S-11  
ในวันที่ 20 ต.ค. 62 ตั้งแต่เวลา 08.30 น. ถึง 16.30 น. ตามใบสั่งทำสวิตซ์ชิงเลขที่ 1464/62

อนุมัติให้ดับไฟตามคำขอข้อ... พิดเตอร์... จาก... ถึง...  
ในวันที่... ตั้งแต่เวลา... น. ถึง... น. ตามใบสั่งทำสวิตซ์ชิงเลขที่

พนักงานศูนย์ฯ นาย สมพร ตันตักตองกิจ ประสานงานการขอตัดไฟกับ ทพ.สว.วิภา รมโพธิ์ทอง

17 ต.ค. 62

สมพร ตันตักตองกิจ  
(๐๐๑.๖ แทน น.ค.)

สำหรับผู้อนุมัติ

ที่ ก.๓ ก.ปบ.(คฟ.)

2894

เรียน ผจก. กฟภ. อนุ.

อก.บช.(ก.๓), อก.วว.(ก.๓)

อนุมัติ และแจ้ง จป. เพื่อตรวจสอบความปลอดภัย  
พร้อมทั้งลงข้อมูลแจ้งแผนดับไฟลงใน [www.pea.co.th](http://www.pea.co.th)

ขั้นตอนการสวิชชิง 2 แผ่น

แผนผังแนบ - แผ่น

ผจก. - (สถานี -)

เพื่อทราบ และจัดพนักงานเข้าปฏิบัติงานร่วมกับศูนย์ฯ นครปฐม  
ตั้งแต่วันที่ - น. เป็นต้นไป จนกว่างานจะแล้วเสร็จ

  
18 ต.ค. 2562  
(นายเสอพงค์ แก่นจันทร์)  
ชก.ปบ.(ก3) ปฏิบัติงานแทน อก.ปบ.(ก3)

## ใบสั่งทำสวิตชิง

1. สถานที่ทำงาน	ONA4S-07, ONA4S-11					
2. กำหนดวันที่ทำงาน	20 ต.ค. 62	ระหว่าง	08.30 น.	ถึง	16.30	น.
3. ผู้ขอทำงาน	กฟภ.อมน.	งานที่ทำ	แก้ไขจุดร้อน	ตามใบขอปฏิบัติงาน	1464/62	
4. เตรียมการสวิตชิงโดย	นายสถาพร ดันติเกษตรกิจ			วันที่	17 ตุลาคม 2562	
5. ตรวจสอบสวิตชิงโดย				วันที่	17-10-62	
6. อนุมัติสวิตชิงโดย				วันที่	18 ต.ค. 62	
7. สั่งทำสวิตชิงโดย	1. นายสถาพร, นายมงคล, นายอมร 2. นายกฤษณะศักดิ์, นายขุนทอง, นายศักดิ์สิทธิ์, นายพนิต 3. นายนครินทร์, นายอนุสรณ์, นายธนิต, นายมนโนช			(กะ1 00.00 น. - 08.00 น.) (กะ2 08.00 น. - 16.00 น.) (กะ3 16.00 น. - 24.00 น.)		

ที่	รหัสอุปกรณ์	สภาพอุปกรณ์ ปกติก่อน ดำเนินการ	ดำเนินการ	เวลา	ผู้ดำเนินการ	ผู้สั่งการ	หมายเหตุ
1	แก้ไขจุดร้อน ONA4S-07 ก่อน						
2	ONA-TP1	"OLTC" Auto	"OLTC" Manual		ONA		- โหลด 7.7 MW
3	ONA-TP2	"OLTC" Auto	"OLTC" Manual		ONA		- โหลด 6.0 MW
4	ONA04VB-01	"ON" Auto Reclose	"OFF" Auto Reclose		ONA		- โหลด 2.5 MW
5	ONA09VB-01	"ON" Auto Reclose	"OFF" Auto Reclose		ONA		- โหลด 2.0 MW
6	ย้ายโหลด ONA04 บางส่วน ไปรับไฟจาก ONA09						
7	ONA04S-13	ปลด	สับ		อมน.	SCADA	SF6 กระจกเพชรมงคล(วงจรถ่าง)
8	ONA04S-07	สับ	ปลด(ใช้โหลดบัสเตอร์)		อมน.		DIS Underground Cable ตรงข้ามเรียนศิลปการทอ
9	แจ้งชุดทำงานดำเนินการแก้ไขจุดร้อนที่ ONA4S-07 ได้ (ขณะปฏิบัติงาน ตั้ง Manual ONA04 และ ONA09 ไว้ตลอด)						
10	ONA-TP1	"OLTC" Manual	"OLTC" Auto		ONA		-
11	ONA-TP2	"OLTC" Manual	"OLTC" Auto		ONA		-
12	ดำเนินการแก้ไขจุดร้อนที่ ONA4S-07 แล้วเสร็จ ทำที่ ONA4S-11 ต่อ						
13	ONA-TP1	"OLTC" Auto	"OLTC" Manual		ONA		-
14	ONA-TP2	"OLTC" Auto	"OLTC" Manual		ONA		-
15	ย้ายโหลด ONA09 บางส่วน ไปรับไฟจาก ONA04						
16	ONA04S-07	ปลด	สับ		อมน.		DIS Underground Cable ตรงข้ามเรียนศิลปการทอ
17	ONA04S-11	สับ	ปลด, ล็อคคาน		อมน.		SF6 กระจกเพชรมงคล(วงจรถบน)
18	แจ้งชุดทำงานดำเนินการแก้ไขจุดร้อนที่ ONA4S-11 ได้ (ขณะปฏิบัติงาน ตั้ง Manual ONA04 และ ONA09 ไว้ตลอด)						
19	ONA-TP1	"OLTC" Manual	"OLTC" Auto		ONA		-
20	ONA-TP2	"OLTC" Manual	"OLTC" Auto		ONA		-
21	ดำเนินการแก้ไขจุดร้อนที่ ONA4S-11 แล้วเสร็จ พร้อมย้ายโหลดกลับคืน						
22	ONA-TP1	"OLTC" Auto	"OLTC" Manual		ONA		-
23	ONA-TP2	"OLTC" Auto	"OLTC" Manual		ONA		-
24	ย้ายโหลด ONA09 บางส่วน กลับคืนจาก ONA04						
25	ONA04S-11	ปลด	สับ		อมน.		SF6 กระจกเพชรมงคล(วงจรถบน)
26	ONA04S-13	สับ	ปลด		อมน.	SCADA	SF6 กระจกเพชรมงคล(วงจรถ่าง)
27	ONA-TP1	"OLTC" Manual	"OLTC" Auto		ONA		-
28	ONA-TP2	"OLTC" Manual	"OLTC" Auto		ONA		-

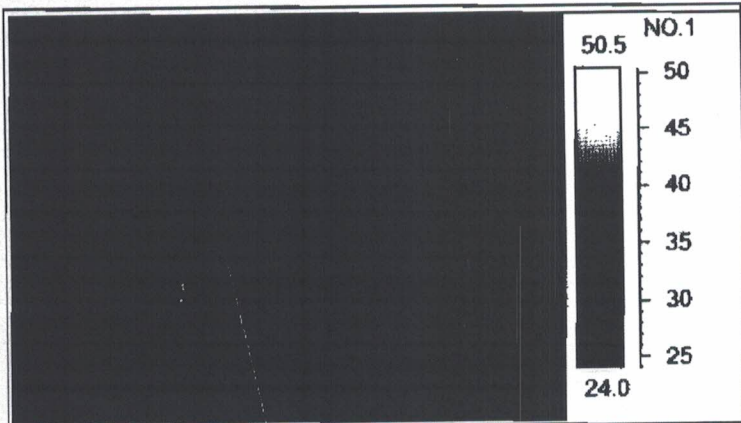
ที่	รหัสอุปกรณ์	สภาพอุปกรณ์ ปกติก่อน ดำเนินการ	ดำเนินการ	เวลา	ผู้ดำเนินการ	ผู้สั่งการ	หมายเหตุ
29	ONA04VB-01	"OFF" Auto Reclose	"ON" Auto Reclose		ONA		-
30	ONA09VB-01	"OFF" Auto Reclose	"ON" Auto Reclose		ONA		-
สิ้นสุด Switching ทั้งหมด							

Name of Object : DIS รหัส PMB7S-04 หน้าร้านเซเว่นถนนปิ่นเกล้า

Inspected By :

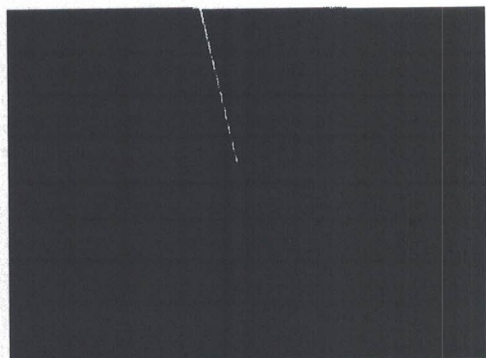
File Name	20190911-110310-002.jpg	Created Date	2019 - 09 - 11	Created Time	11:03:10
Emissivity	0.95	Humidity	60%	Distance	20.00m
Reference	36.9°C	การไฟฟ้า	---	สถานีไฟฟ้า	---

IR Image



Camera info	Value
Camera type	T8
Camera serial	22T8R50066
Camera range	180.0°C
Camera range	-20.0°C
Area analysis	Value
Area01 Max	75.0 dt:38.1°C
Area02Max	36.9 dt: 0.0°C

Visual Image



สถานที่	
หมายเลข	
แรงดันไฟฟ้า	
ฟีดเดอร์	
อุปกรณ์	
เฟส	

Notes

สาเหตุ : จุดร้อนหลุดต่ออาสนวีด

ข้อเสนอแนะ : แก้ไขภายใน 1 เดือน

ลายเซ็นผู้ตรวจสอบ:

วันที่:

การไฟฟ้าส่วนภูมิภาค ชลบุรี

72/106 ถ.พุทธมณฑล สาย 5 ต.ไร่จิ้ง อ.สามพราน จ.นครปฐม 73210



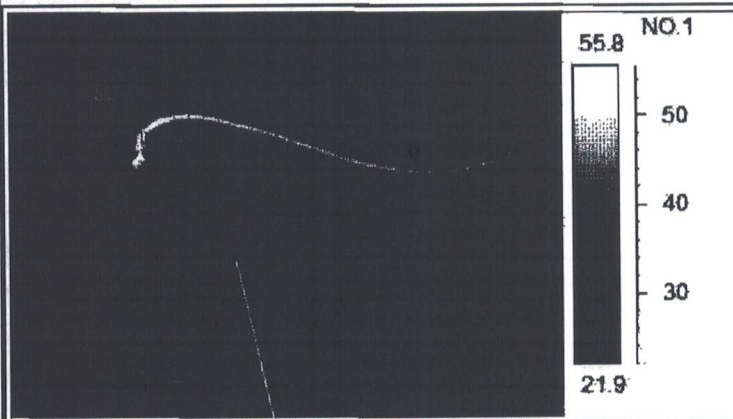
การไฟฟ้าส่วนภูมิภาค  
Provincial Electricity Authority

Name of Object : สถานีฯ ชั้นน้อย1 ตีตUG ONA4S-07 ตรงข้าม บ.พาณิชย์

Inspected By :

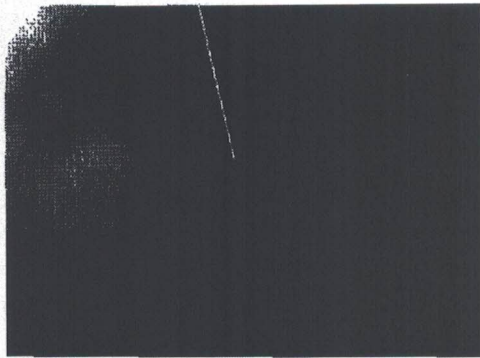
File Name		Created Date		Created Time	
Emissivity	0.95	Humidity	60%	Distance	
Reference	37.9?C	การไฟฟ้า	---	สถานีไฟฟ้า	---

R Image



Camera info	Value
Camera type	T8
Camera serial	22T8R50066
Camera range	180.0?C
Camera range	-20.0?C
Area analysis	Value
Area01 Max	81.3 dt:43.4?C
Area02Max	37.9 dt: 0.0?C

visual  
mage



Notes

สาเหตุ : อาร์คตรงหน้าสัมผัสด้าน F เฟส A

ข้อเสนอแนะ : แก้ไขภายใน 30 วัน

ลายเซ็นผู้ตรวจสอบ:

วันที่:

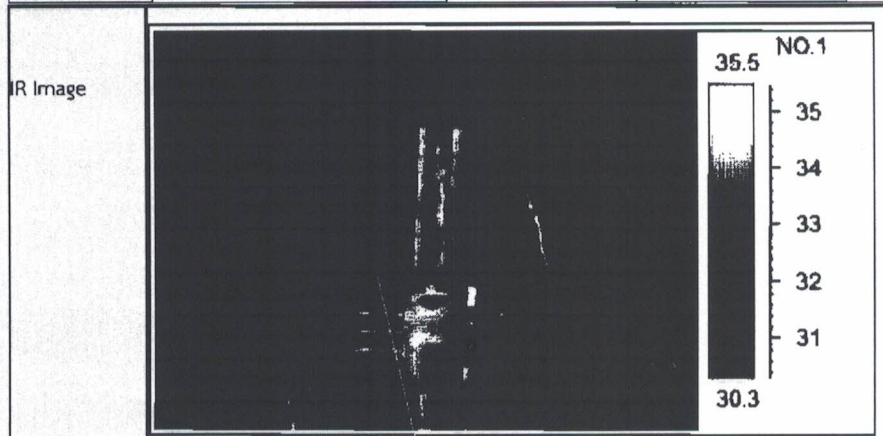
การไฟฟ้าส่วนภูมิภาค ชั้นน้อย

72/106 ถ.พุทธมณฑล สาย 5 ต.ไร่จึง อ.สามพราน จ.นครปฐม 73210

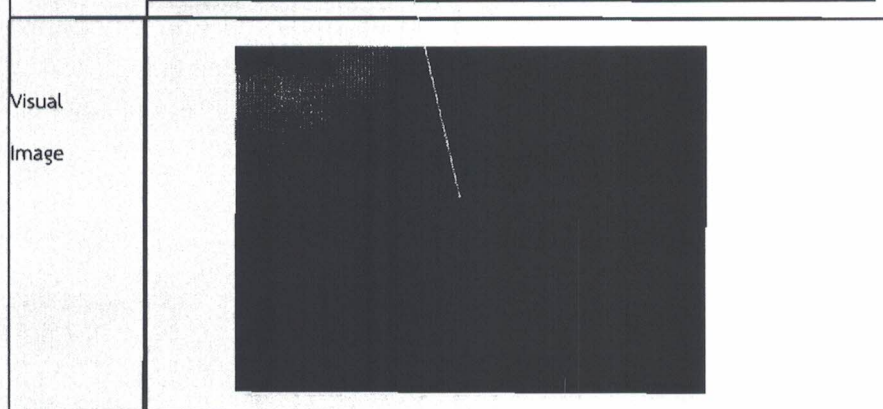


การไฟฟ้าส่วนภูมิภาค  
Provincial Electricity Authority

Name of Object : สถานีฯ อ้อมน้อย1 SF6 ONA4S-11 ปากซอยสุขา3					
Inspected By :					
File Name		Created Date		Created Time	
Emissivity	0.95	Humidity	60%	Distance	
Reference	34.47C	การไฟฟ้า	---	สถานีไฟฟ้า	---



Camera info	Value
Camera type	T8
Camera serial	22T8R50066
Camera range	180.0?C
Camera range	-20.0?C
Area analysis	Value
Area01 Max	79.0 dt:44.5?C
Area02Max	34.4 dt: 0.0?C



Notes

สาเหตุ : อาร์คแดงจุดต่อเฟส A

ข้อเสนอแนะ : แก้ไขภายใน 30 วัน

ลายเซ็นผู้ตรวจสอบ:

วันที่:

การไฟฟ้าส่วนภูมิภาค อ้อมน้อย

72/106 ถ.พุทธมณฑล สาย 5 ต.ไร่จึง อ.สามพราน จ.นครปฐม 73210

