

การไฟฟ้าส่วนภูมิภาค
PROVINCIAL ELECTRICITY AUTHORITY

เลขที่ .ก.๓.สค.(ป.น.) ๕๕๕๖ /๒๕๖๒

ชื่อผู้รับ นายภัคพงษ์ วงษ์พันธ์ุทิว

ชื่อผู้ส่ง นายอร่าม ผ่องมณี

วันที่ ๓๑ ต.ค. ๒๕๖๒

ตำแหน่ง .อก.ปบ.(ก.๓)

ตำแหน่ง .รจก.(ท) รักษาการแทน ผจก.กฟจ.สค.ชั้น๑

ส่งแล้ว

OAS

ด้วยการไฟฟ้า จ.สมุทรสาคร จะขอตัดไฟเพื่อปฏิบัติงาน แก้อุปกรณ์ ตามแผนผังสังเขปแนบ จำนวน.....แผ่น ดังนี้

ที่	ฟีดเดอร์	วัน/เดือน/ปี	ตั้งแต่เวลา	ถึงเวลา	ลักษณะงานที่ปฏิบัติ/บริเวณ	จาก	ถึง	ผู้ควบคุมงาน
๑.	SMC๐๓	๓ พ.ย. ๖๒	๐๘.๐๐ น.	๑๗.๐๐ น.	แก้อุปกรณ์กรณีเร่งด่วน ต้องการเปิด สวิทช์ไม่มีด (DIS)	เปิด SMC๐๓S-๐๒	-	นายธีรพัฒน์ สุทธิสา โทร ๐๘-๙๑๑๐-๑๕๙๑
๒.	KTBS๐๘	๓ พ.ย. ๖๒	๐๘.๐๐ น.	๑๗.๐๐ น.		จุดตัดเบรก โดยวิธีชอท ไลน์กระเช้า บนรีเลย์ (M)	KTBS-09 ปากคลองสีวา ๗	

พื้นที่ที่มีผู้ใช้ไฟได้รับผลกระทบ(ไฟดับ)

ผู้ประสานงานการดับไฟ ชื่อ นายอ้วนวง เทียนทอง ตำแหน่ง หน.ปบ. โทร ๐๘-๑๙๙๕-๕๒๖๐

พื้นที่ ที่ขอตัดไฟปฏิบัติงานมีสายเคเบิลใยแก้วนำแสงของ กฟภ. (หากมีโอกาสชำรุด ผดส.กรส.(ก.๓) จะไปตรวจสอบก่อนปฏิบัติงาน)

๑. มีสายเคเบิลใยแก้วนำแสง ๑.๑ มีโอกาสชำรุด ๑.๒ ไม่มีโอกาสชำรุด
๒. ไม่มีสายเคเบิลใยแก้วนำแสง

(นายอร่าม ผ่องมณี)

ตำแหน่ง รจก.(ท) รักษาการแทน ผจก.กฟจ.สค.ชั้น๑

สำหรับแผนกควบคุมการจ่ายไฟ (ผคฟ.) กฟภ.๓

เรียน อก.ปบ.(ก.๓)

ผคฟ. พิจารณาแล้วเห็นควร

SMC๐

 อนุมัติให้ดับไฟตามคำขอ 1, 2 ฟีดเดอร์ KTBS จาก DDE นววิวิงกนพ ถึง KTBS-09

ในวันที่ ตั้งแต่เวลา น. ถึง น. ตามใบสั่งทำสวิชชิงเลขที่ 1533/62

 อนุมัติให้ดับไฟตามคำขอ ฟีดเดอร์ จาก ถึง
ในวันที่ ตั้งแต่เวลา น. ถึง น. ตามใบสั่งทำสวิชชิงเลขที่ อนุมัติให้ดับไฟตามคำขอ ฟีดเดอร์ จาก ถึง
ในวันที่ ตั้งแต่เวลา น. ถึง น. ตามใบสั่งทำสวิชชิงเลขที่ อนุมัติให้ดับไฟตามคำขอ ฟีดเดอร์ จาก ถึง
ในวันที่ ตั้งแต่เวลา น. ถึง น. ตามใบสั่งทำสวิชชิงเลขที่พนักงานศูนย์ฯ นาย อวส โมกข์พันธ์ุ
1 พ.ย. 62

ประสานงานการขอตัดไฟกับ ๕๖๕๐๓๖๖ เทียนทอง

สมพร ตันตโกศลกิจ
(วทก. ๕ หน. หน.๑๓)

สำหรับผู้อนุมัติ

3054

ที่ ก.๓ กปบ.(คฟ.)

เรียน ผจก. กฟอ.๕๑, กฟช.บมอ.

อก.บช.(ก.๓), อก.วว.(ก.๓)

อนุมัติ และแจ้ง จป. เพื่อตรวจสอบความปลอดภัย
พร้อมทั้งลงข้อมูลแจ้งแผนดับเพลิงใน www.pea.co.th

ขั้นตอนการสวิชชิง..... 2แผ่น
แผนผังแนบ..... 2แผ่น

ผจพ. (สถานี.....)
เพื่อทราบ และจัดพนักงานเข้าปฏิบัติงานร่วมกับศูนย์ฯ นครปฐม
ตั้งแต่วันที่..... น. เป็นต้นไป จนกว่างานจะแล้วเสร็จ



01 พ.ย. 2562

(นายเสอพงค์ แก่นจันทร์)

ชก.ปบ.(ก3) ปฏิบัติงานแทน อก.ปบ.(ก3)

ใบสั่งทำสวิตชิง

1. สถานที่ทำงาน	บริเวณเลียบบคลองสี่วา ด้านถนนเอกชัย					
2. กำหนดวันที่ทำงาน	3 พ.ย. 62	ระหว่าง	08.00 น.	ถึง	17.00	น.
3. ผู้ขอทำงาน	สค.	งานที่ทำ	แก้ไขจุดร้อน	ตามใบขอปฏิบัติงาน	1533/62	
4. เตรียมการสวิตชิงโดย	นายอมร โมกขพันธ์			วันที่	1 พฤศจิกายน 2562	
5. ตรวจสอบสวิตชิงโดย				วันที่	1 พ.ย. 2562	
6. อนุมัติสวิตชิงโดย				วันที่	2 พ.ย. 62	
7. สั่งทำสวิตชิงโดย	1. นายนครินทร์, นายอนุสรณ์, นายธนิต, นายมนิช 2. นายเพชรรัตน์, นายณัฐกาญจน์, นายพิชชา, นายสามารถ 3. นายสถาพร, นายมงคล, นายอมร					(กะ1 00.00 น. - 08.00 น.) (กะ2 08.00 น. - 16.00 น.) (กะ3 16.00 น. - 24.00 น.)

ที่	รหัสอุปกรณ์	สภาพอุปกรณ์ ปกติก่อน ดำเนินการ	ดำเนินการ	เวลา	ผู้ดำเนินการ	ผู้สั่งการ	หมายเหตุ
1	ตรวจสอบสถานะอุปกรณ์ก่อนการย้ายโหลด						
2	SN3-KT1A	"OLTC" Auto	"OLTC" Manual		EGAT	-	-
3	SMC03VB-01	Auto	Manual		SMC	-	-
4	KTB-TP1	"OLTC" Auto	"OLTC" Manual		KTB	-	-
5	KTB03VB-01	Auto	Manual		KTB	-	-
6	KTB08VB-01	Auto	Manual		KTB	-	-
7	ย้ายโหลดวงจร SMC3 บางส่วน ฝากวงจร KTB3						
8	KTB03S-07	ปลด	สับ		บ.น.อ.		SF6 ก่อนโครงการอั้งซั่ว
9	SMC03S-02	สับ	ปลด, สวิตตบ		บ.น.ค.	SCADA	SF6 เลียบคลองสี่วา ด้านเอกชัย
10	แจ้งชุดฮอทไลน์กระเช้า ทำการตัด DDE บริเวณหน้าร้านอาหารคุณกบ ออกทั้ง 3 เฟส (ไม่มีโหลดผู้ใช้ไฟ)						
11	ตรวจสอบสถานะ KTB08S-09 (SF6 เลียบคลองสี่วา ด้านถนนเอกชัย, วงจรล่าง) อยู่ตำแหน่ง OFF พร้อมล๊อคคาน						
12	แจ้งผู้ควบคุมงาน Test ไฟ Short Ground จุด G1						
13	แจ้งผู้ควบคุมงาน Test ไฟ Short Ground จุด G2						
14	แจ้งการดับไฟให้ผู้ควบคุมงานทราบ แล้วแจ้งผู้ควบคุมให้ปฏิบัติได้						
15	SN3-KT1A	"OLTC" Manual	"OLTC" Auto		EGAT	-	-
16	SMC03VB-01	Manual	Auto		SMC	-	-
17	KTB-TP1	"OLTC" Manual	"OLTC" Auto		KTB	-	-
18	KTB03VB-01	Manual	Auto		KTB	-	-
19	KTB08VB-01	Manual	Auto		KTB	-	-

ที่	รหัสอุปกรณ์	สภาพอุปกรณ์ ปกติก่อน ดำเนินการ	ดำเนินการ	เวลา	ผู้ดำเนินการ	ผู้สั่งการ	หมายเหตุ
<i>สิ้นสุด Switching ช่วงเช้า</i>							
20	เมื่อปฏิบัติงานเสร็จแล้ว พร้อมรับการจ่ายไฟ						
21	SN3-KT1A	"OLTC" Auto	"OLTC" Manual		EGAT		-
22	SMC03VB-01	Auto	Manual		SMC		-
23	KTB-TP1	"OLTC" Auto	"OLTC" Manual		KTB		-
24	KTB03VB-01	Auto	Manual		KTB		-
25	KTB08VB-01	Auto	Manual		KTB		-
26	แจ้งผู้ควบคุมงานปลด Short Ground จุด G1						
27	แจ้งผู้ควบคุมงานปลด Short Ground จุด G2						
28	แจ้งชุดหอโถงทะลุกระเช้า ทำการเชื่อม DDE บริเวณหน้าร้านอาหารคุณกบ เข้าทั้ง 3 เฟส (ไม่มีโหลดผู้ใช้ไฟ)						
29	ย้ายโหลดวงจร SMC3 บางส่วน คีนจากวงจร KTB3						
30	SMC03S-02	ปลด	สับ		บค.		SF6 เลียบคลองสี่ทางด้านเอกชัย
31	KTB03S-07	สับ	ปลด, ล็อคคาน		บค.		SF6 ก่อนโครงการอั้งชี้้ว
32	SN3-KT1A	"OLTC" Manual	"OLTC" Auto		EGAT		-
33	SMC03VB-01	Manual	Auto		SMC		-
34	KTB-TP1	"OLTC" Manual	"OLTC" Auto		KTB		-
35	KTB03VB-01	Manual	Auto		KTB		-
36	KTB08VB-01	Manual	Auto		KTB		-
<i>สิ้นสุด Switching ทั้งหมด</i>							

สถานีจ่ายไฟฟ้าก่อนปฏิบัติงาน

สถานีฯสมุทรสาคร 3

SN3-KT1A
50 MVA
SN3-2212
SN3-2217

SN3-KT2A
50 MVA
SN3-2222
SN3-2227

LINE.1
SN3-700212
SN3-700222
SN3-700217

LINE.2
SN3-700812
SN3-700822
SN3-700

SMCIYS-04
ไทยบริจักษ์

SMCIBVB-01

SMCIBVB-01

SMCIBVB-02

- 1
- 2
- 3
- 4
- 5
- 6
- 7
- 8
- 9
- 10

คลองสี่ทางด้านถนนเอกชัย

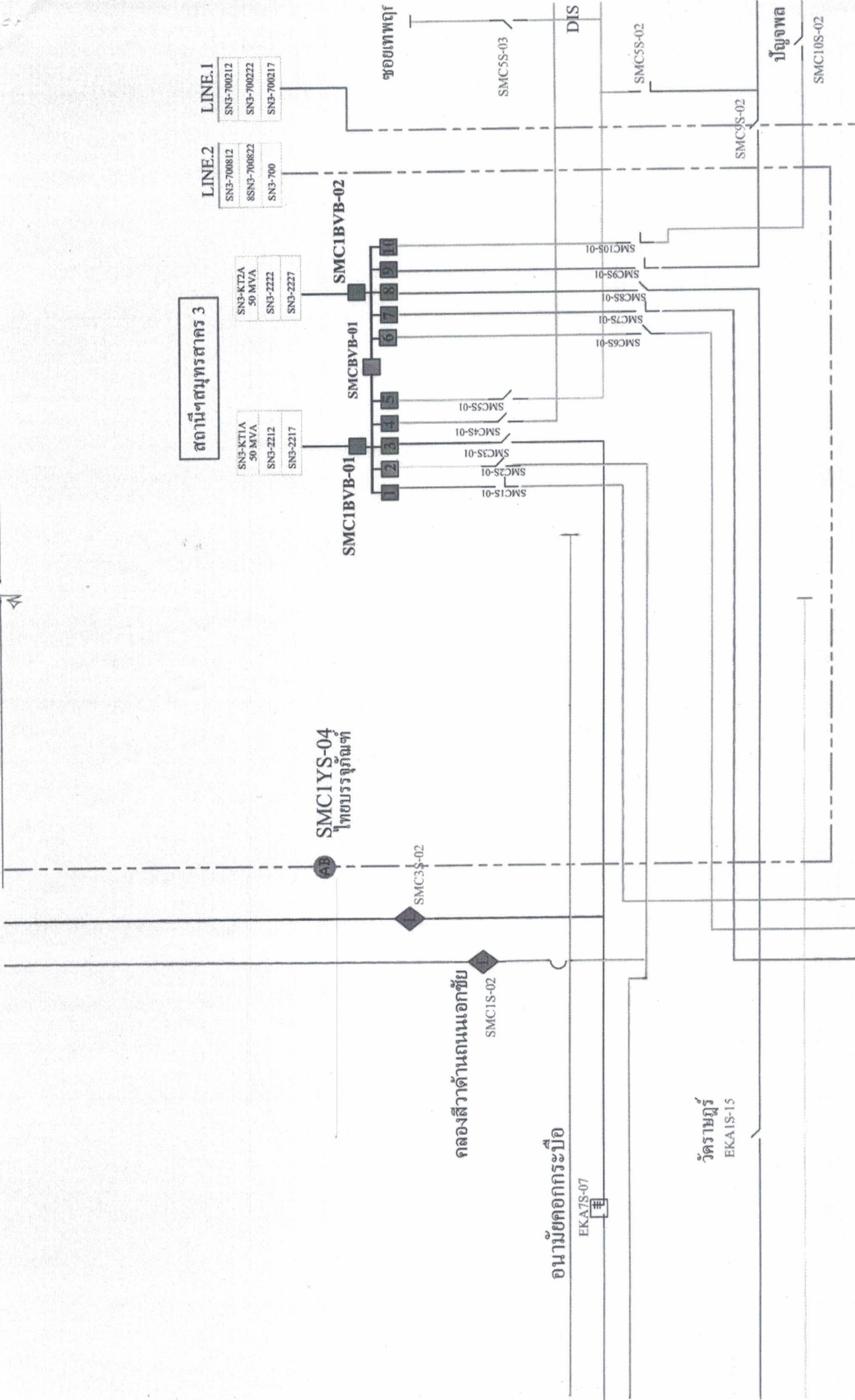
อนามัยคอกระบือ

วัดราษฎร์

ชอยเทพฤ

DIS

บึงจพล



สถานะ: การทำระบบ 1700 ม. 2 กิ่ง 1 ต่อจาก

จุดตัดบริเวณ
วัดซอกโกน
กว. 15

พื้นที่ขุด
1700 ม. 2 กิ่ง 1 ต่อจาก

สถานีฯ สมุทรสาคร 3

SN3-KT1A
50 MVA
SN3-2212
SN3-2217

SN3-KT2A
50 MVA
SN3-2222
SN3-2227

LINE.1
SN3-700212
SN3-700222
SN3-700217

LINE.2
SN3-700812
SN3-700822
SN3-700

SMCIYS-04
ไทยบริจักษ์

SMC1BVB-02

SMCBVB-01

SMC1BVB-01

1 2 3 4 5 6 7 8 9 10

ชื่อย่อตัว

คลองสี่ทางด้านถนนเอกชัย

อนามัยคอกระบือ

วัดราษฎร์
EKAIS-15

ปัญญาพล

SMC1S-02

SMC3S-02

EKA7S-07

SMC1S-01

SMC2S-01

SMC3S-01

SMC4S-01

SMC5S-01

SMC6S-01

SMC7S-01

SMC8S-01

SMC9S-01

SMC10S-01

SMC5S-03

SMC5S-02

SMC9S-02

SMC10S-02

DIS

