



การไฟฟ้าส่วนภูมิภาค  
PROVINCIAL ELECTRICITY AUTHORITY

เลขที่ ก.๓.สค.ป.น. ๖๐๒๕๑ / ๑๕๖๒  
ชื่อผู้รับ นายถนัดพงษ์ วงษ์พันธ์ุทา  
ชื่อผู้ส่ง นายอร่าม ผ่องมณี

3379

ส่งทางสารบรรณอิเล็กทรอนิกส์  
วันที่ ๒๒ พ.ย. ๒๕๖๒

วิทยุขอตัดไฟ

Switching Deadline

วันที่ ๒๒ พ.ย. ๒๕๖๒ วันที่ 6 ธ.ค. ๖2  
ตำแหน่ง ..อก.ป.น.(ก.๓)  
ตำแหน่ง ..รจก.(ท).รักษาการแทน.ผจก.กฟผ.สค.ชั้น๑

ด้วยการไฟฟ้า จ.สมุทรสาคร.....จะขอตัดไฟเพื่อปฏิบัติงาน ย้ายแนวระบบสายส่ง ๑๑๕ เควี และ ระแนงจำหน่าย...  
ตามแผนผังสังเขปแนบ จำนวน.....๔.....แผ่น ดังนี้

ที่	พิดเคอร์	วัน/เดือน/ปี	ตั้งแต่เวลา	ถึงเวลา	ลักษณะงานที่ปฏิบัติ และบริเวณที่ปฏิบัติงาน	จาก	ถึง	ผู้ควบคุมงาน
๑	SMB๐๒	๘ ธ.ค. ๖๒	๐๘.๐๐ น.	๑๗.๐๐ น.	ย้ายแนวระบบสายส่งและ ระบบจำหน่าย บริเวณ ตั้งแต่คลองบางไม้ใหม่ ถึง คลองย่านซื่อ แนว ถ.พระราม ๒ (ขาเข้า)	SMB๒S-๐๑	SMB๒S-๐๒ ปากทางสวนส้ม และปลายสาย	นายพนคร ฉัตรภิญญา คุปต์ โทร ๐๘-๕๑๗๙-๗๙๐๑
๒	SMB๐๗	๘ ธ.ค. ๖๒	๐๘.๐๐ น.	๑๗.๐๐ น.		SMB๗S-๐๑	BNP๗S-๐๖ วัดบางตะคอก	
๓	SMB๑๒	๘ ธ.ค. ๖๒	๐๘.๐๐ น.	๑๗.๐๐ น.		SMB๑๒S-๐๑	SMB๑๒S-๐๒ ปากทางสวนส้ม	
๔	SMB๑๒	๘ ธ.ค. ๖๒	๐๘.๐๐ น.	๑๗.๐๐ น.		SMB๑๒S-๐๑	BNP๒S-๐๖ วัดบางตะคอก	
๕	๑๑๕ เควี SME๓Y	๘ ธ.ค. ๖๒	๐๘.๐๐ น.	๑๗.๐๐ น.		สถานีฯสค.๕	สถานีฯบางปลา	
๖	๑๑๕ เควี SME๓Y	๘ ธ.ค. ๖๒	๐๘.๐๐ น.	๑๗.๐๐ น.		สถานีฯสค.๕	SMB๑YS-๐๑ บ.พุนทรพัยแคน	
๗	๑๑๕ เควี SMB๑Y	๘ ธ.ค. ๖๒	๐๘.๐๐ น.	๑๗.๐๐ น.		จุดปลดสายโดยวิธี ฮอทไลน์กระเช้า ระบบ ๑๑๕ เควี หน้าสถานีฯสค.๒	SMB๑YS-๐๑ บ.พุนทรพัยแคน	

HL สิก

พื้นที่ที่มีผู้ใช้ไฟได้รับผลกระทบ(ไฟดับ) บริเวณ ตั้งแต่แนวคลองย่านซื่อ ถึง แนวคลองบางไม้ใหม่ แนว.พระราม๒ (ขาเข้า).....

ผู้ประสานงานการดับไฟ ชื่อ.....นายอำนาจ เทียนทอง.....ตำแหน่ง.....หผ.ป.น.....โทร.....๐๘-๑๙๙๕-๕๒๖๐.....

พื้นที่ ที่ขอตัดไฟปฏิบัติงานมีสายเคเบิลใยแก้วนำแสงของ กฟผ. (หากมีโอกาสชำรุด ผศ.กรส.(ก.๓) จะไปตรวจสอบก่อนปฏิบัติงาน)

๑.  มีสายเคเบิลใยแก้วนำแสง ๑.๑  มีโอกาสชำรุด ๑.๒  ไม่มีโอกาสชำรุด  
๒.  ไม่มีสายเคเบิลใยแก้วนำแสง

ลงชื่อ.....

(นายอร่าม ผ่องมณี)

ตำแหน่ง.....รจก.(ท).รักษาการแทน.ผจก.กฟผ.สค.ชั้น๑

สำหรับแผนกควบคุมการจ่ายไฟ (คพฟ.) กฟผ.๓

เรียน อก.ปบ.(ก.๓)

คพฟ. พิจารณาแล้วเห็นควร

อนุมัติให้ดับไฟตามคำขอข้อ 1 ฟีดเดอร์ SMB2 จาก SMB2S-01 ถึง SMB2S-02, 2 ลวบ ลวบ  
ในวันที่ 8 ธ.ค. 62 ตั้งแต่เวลา 08.00 น. ถึง 17.00 น. ตามใบสั่งทำสวิตซ์ซึ่งเลขที่ 1685

อนุมัติให้ดับไฟตามคำขอข้อ 2 ฟีดเดอร์ SMB7 จาก SMB7S-01 ถึง BNP7S-06  
ในวันที่ 8 ธ.ค. 62 ตั้งแต่เวลา 08.00 น. ถึง 19.00 น. ตามใบสั่งทำสวิตซ์ซึ่งเลขที่ 1685

อนุมัติให้ดับไฟตามคำขอข้อ 3 ฟีดเดอร์ SMB12 จาก SMB12S-01 ถึง SMB12S-02, BNP2S-06  
ในวันที่ 8 ธ.ค. 62 ตั้งแต่เวลา 08.00 น. ถึง 19.00 น. ตามใบสั่งทำสวิตซ์ซึ่งเลขที่ 1685

อนุมัติให้ดับไฟตามคำขอข้อ 5, 6, 7 ฟีดเดอร์ 115kV จาก SME34B-02, 03 ถึง BAL24B-01, DDE หน้า SMB  
ในวันที่ 8 ธ.ค. 62 ตั้งแต่เวลา 08.00 น. ถึง 19.00 น. ตามใบสั่งทำสวิตซ์ซึ่งเลขที่ 1685

อนุมัติให้ดับไฟตามคำขอข้อ..... ฟีดเดอร์..... จาก..... ถึง.....  
ในวันที่..... ตั้งแต่เวลา..... น. ถึง..... น. ตามใบสั่งทำสวิตซ์ซึ่งเลขที่.....

อนุมัติให้ดับไฟตามคำขอข้อ..... ฟีดเดอร์..... จาก..... ถึง.....  
ในวันที่..... ตั้งแต่เวลา..... น. ถึง..... น. ตามใบสั่งทำสวิตซ์ซึ่งเลขที่.....

อนุมัติให้ดับไฟตามคำขอข้อ..... ฟีดเดอร์..... จาก..... ถึง.....  
ในวันที่..... ตั้งแต่เวลา..... น. ถึง..... น. ตามใบสั่งทำสวิตซ์ซึ่งเลขที่.....

พนักงานศูนย์ฯ นาย นดิรินทร์ ชังศหาอกัน ประธานงานการขอดับไฟกับ อย อิงภาณ ทัศนทอง

นดิรินทร์ ชังศหาอกัน  
(..... น.ค.)

สำหรับผู้อนุมัติ

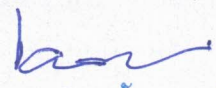
3379

ที่ ก.๓ กปบ.(คพ.)

เรียน ผจก. กฟผ.๓; กฟผ.๓.๒ (ขมว.);

อก.วว.(ก.๓)

อนุมัติ และแจ้ง จป. เพื่อตรวจสอบความปลอดภัย,  
พร้อมทั้งลงข้อมูลแจ้งแผนดับไฟลงใน www.pea.co.th



(นายเอกชัย หังสุวรรณ)

รก.ปบ.(ก.๓) ปฏิบัติงานแทน อก.ปบ.(ก.๓)

ขั้นตอนการสวิตซ์ซึ่ง 6 แผ่น

แผนผังแนบ 3 แผ่น

คพฟ. .... (สถานี.....)

เพื่อทราบ และจัดพนักงานเข้าปฏิบัติงานร่วมกับศูนย์  
นครปฐม ตั้งแต่เวลา..... น. เป็นต้นไป จนกว่างานจะแล้วเสร็จ



การไฟฟ้าส่วนภูมิภาค  
PROVINCIAL ELECTRICITY AUTHORITY

เลขที่ .ก.ต.สค.(ปน.) ๒๐๙๙ /๒๕๖๒

ชื่อผู้รับ นายภัคพงษ์ วงษ์พันธ์ุทาว

ชื่อผู้ส่ง นายวิฑูรย์ ชาติวัฒนานนท์

ส่งทางสารบรรณอิเล็กทรอนิกส์  
วันที่ ๒๘ พ.ย. ๒๕๖๒

Switching Deadline

วันที่.....

### วิญญูขอตัดไฟ

วันที่ ๒๘ พ.ย. ๒๕๖๒

ตำแหน่ง อ.ก.ปน.(ก.๓)

ตำแหน่ง รจก.(ล) รัชชวการมทน.ผจก.ภฟง.สค.ชั้น๑

ด้วยการไฟฟ้า.จ.สมุทรสาคร.....จะขอตัดไฟเพื่อปฏิบัติงาน ย้ายแนวระบบสายส่ง ๑๑๕.เควีและ.ระบนบจำหน่าย.....

ตามแผนผังสังเขปแนบ จำนวน.....๒.....แผ่น ดังนี้

ที่	พิดเตอร์	วัน/เดือน/ปี	ตั้งแต่เวลา	ถึงเวลา	ลักษณะงานที่ปฏิบัติ และบริเวณที่ปฏิบัติงาน	จาก	ถึง	ผู้ควบคุมงาน
๑	BNP๐๗	๘ ธ.ค. ๖๒	๐๘.๐๐ น.	๑๗.๐๐ น.	ย้ายแนวระบบสายส่งและ ระบบจำหน่าย บริเวณ ตั้งแต่คลองบางไม้ใหม่ ถึง คลองย่านซื่อ แนว ถ.พระราม ๒ (ขาเข้า)	จุดตัดเบรกโดยวิธี ฮอทไลน์กระเช้า วงจรบน	BNP๗S-๐๗ แยกบ้านแพ้ว	นายเกียรติพันธ์ หลุย เจริญ โทร ๐๘-๔๑๐๗-๖๙๘๘
๒	BNP๐๗	๘ ธ.ค. ๖๒	๐๘.๐๐ น.	๑๗.๐๐ น.		จุดตัดเบรกโดยวิธี ฮอทไลน์กระเช้า วงจรบน	BNP๗S-๐๕ ตรงข้าม รพ. บ้านแพ้ว ๒	
๓	BNP๐๗	๘ ธ.ค. ๖๒	๐๘.๐๐ น.	๑๗.๐๐ น.		จุดตัดเบรกโดยวิธี ฮอทไลน์กระเช้า วงจรบน	BNP๗S-๐๖ วัดบางตะคอก	
๔	BNP๐๒	๘ ธ.ค. ๖๒	๐๘.๐๐ น.	๑๗.๐๐ น.		จุดตัดเบรกโดยวิธี ฮอทไลน์กระเช้า วงจรล่าง	BNP๒S-๐๗ แยกบ้านแพ้ว	
๕	BNP๐๒	๘ ธ.ค. ๖๒	๐๘.๐๐ น.	๑๗.๐๐ น.		จุดตัดเบรกโดยวิธี ฮอทไลน์กระเช้า วงจรล่าง	BNP๒S-๐๕ ตรงข้าม รพ. บ้านแพ้ว ๒	
๖	BNP๐๒	๘ ธ.ค. ๖๒	๐๘.๐๐ น.	๑๗.๐๐ น.		จุดตัดเบรกโดยวิธี ฮอทไลน์กระเช้า วงจรล่าง	BNP๒S-๐๖ วัดบางตะคอก	

พื้นที่ที่มีผู้ใช้ไฟได้รับผลกระทบ(ไฟดับ) บริเวณ.ปวงทางแยกบ้านแพ้ว.แนวถ.พระราม๒.(ขาเข้า).....

ผู้ประสานงานการดับไฟ ชื่อ.....นายอำนาจ.เทียนทอง.....ตำแหน่ง.....ทผ.ปน.....โทร.....๐๘-๑๙๙๕-๕๒๖๐.....

พื้นที่ ที่ขอตัดไฟปฏิบัติงานมีสายเคเบิลใยแก้วนำแสงของ กฟภ. (หากมีโอกาสชำรุด ผศส.กรส.(ก.๓) จะไปตรวจสอบก่อนปฏิบัติงาน)

๑.  มีสายเคเบิลใยแก้วนำแสง ๑.๑  มีโอกาสชำรุด ๑.๒  ไม่มีโอกาสชำรุด

๒.  ไม่มีสายเคเบิลใยแก้วนำแสง

ลงชื่อ.....

(นายวิฑูรย์ ชาติวัฒนานนท์)

ตำแหน่ง.....รจก.(ล) รัชชวการมทน.ผจก.ภฟง.สค.ชั้น๑

สำหรับแผนกควบคุมการจ่ายไฟ (ผจฟ.) กฟผ.๓

เรียน อก.ปบ.(ก.๓)

ผจฟ. พิจารณาแล้วเห็นควร

อนุมัติให้ดับไฟตามคำขอข้อ 1-3 ฟีดเดอร์ BNP7 จาก DDE หน้า อุโมงค์ ถึง BNP7S-07, BNP7S-05, BNP7S-01  
ในวันที่ 8 ธ.ค. 62 ตั้งแต่เวลา 8.00 น. ถึง 17.00 น. ตามใบสั่งทำสวิชชิงเลขที่

อนุมัติให้ดับไฟตามคำขอข้อ 4-6 ฟีดเดอร์ BNP2 จาก DDE หน้า อุโมงค์ ถึง BNP2S-07, BNP2S-05, BNP2S-06  
ในวันที่ 8 ธ.ค. 62 ตั้งแต่เวลา 8.00 น. ถึง 17.00 น. ตามใบสั่งทำสวิชชิงเลขที่

อนุมัติให้ดับไฟตามคำขอข้อ ..... ฟีดเดอร์ ..... จาก ..... ถึง .....  
ในวันที่ ..... ตั้งแต่เวลา ..... น. ถึง ..... น. ตามใบสั่งทำสวิชชิงเลขที่

อนุมัติให้ดับไฟตามคำขอข้อ ..... ฟีดเดอร์ ..... จาก ..... ถึง .....  
ในวันที่ ..... ตั้งแต่เวลา ..... น. ถึง ..... น. ตามใบสั่งทำสวิชชิงเลขที่

อนุมัติให้ดับไฟตามคำขอข้อ ..... ฟีดเดอร์ ..... จาก ..... ถึง .....  
ในวันที่ ..... ตั้งแต่เวลา ..... น. ถึง ..... น. ตามใบสั่งทำสวิชชิงเลขที่

อนุมัติให้ดับไฟตามคำขอข้อ ..... ฟีดเดอร์ ..... จาก ..... ถึง .....  
ในวันที่ ..... ตั้งแต่เวลา ..... น. ถึง ..... น. ตามใบสั่งทำสวิชชิงเลขที่

อนุมัติให้ดับไฟตามคำขอข้อ ..... ฟีดเดอร์ ..... จาก ..... ถึง .....  
ในวันที่ ..... ตั้งแต่เวลา ..... น. ถึง ..... น. ตามใบสั่งทำสวิชชิงเลขที่

พนักงานศูนย์ฯ นาย นค นรินทร์ อังสิทธิ์ ประธานงานการขอดับไฟกับ นค อำนวย เก่งนพ



นรินทร์ อังสิทธิ์  
( อ.ก.ร.ม. พ.ค. )

ขั้นตอนการสวิชชิง 6 แผ่น  
แผนผังแนบ 3 แผ่น

ผจฟ. (.....) (.....)

เพื่อทราบ และจัดพนักงานเข้าปฏิบัติงานร่วมกับศูนย์  
นครปฐม ตั้งแต่เวลา.....น.เป็นต้นไป จนกว่างานจะแล้วเสร็จ

ใบสั่งทำสวิตชิง

1. สถานที่ทำงาน	ปรับปรุงระบบจำหน่าย บริเวณสามแยกบ้านแพ้ว ฝั่งพระราม 2 ดับ 22 เควีและ 115 เควี					
2. กำหนดวันที่ทำงาน	8 ธ.ค. 62	ระหว่าง	08.00 น.	ถึง	17.00	น.
3. ผู้ขอทำงาน	กฟจ.สค.	งานที่ทำ	ปรับปรุงระบบจำหน่าย	ตามใบขอปฏิบัติงาน	1685/62	
4. เตรียมการสวิตชิงโดย	นายนครินทร์ อังสนาวิน			วันที่	2 ธันวาคม 2562	
5. ตรวจสอบสวิตชิงโดย				วันที่	2 ธ.ค. 62	
6. อนุมัติสวิตชิงโดย				วันที่	3 ธ.ค. 62	
7. สั่งทำสวิตชิงโดย	1. นายกฤษณะศักดิ์, นายขุนทอง, นายศักดิ์สิทธิ์, นายพนิต 2. นายนครินทร์, นายอนุสรณ์, นายจณิต, นายมโนช 3. เพชรรัตน์, นายพิชชา, นายณัฐกาญจน์, นายสามารถ			(กะ1 00.00 น. - 08.00 น.)		
				(กะ2 08.00 น. - 16.00 น.)		
				(กะ3 16.00 น. - 24.00 น.)		

ที่	รหัสอุปกรณ์	สภาพอุปกรณ์ ปกติก่อน ดำเนินการ	ดำเนินการ	เวลา	ผู้ดำเนินการ	ผู้สั่งการ	หมายเหตุ
1	ตรวจสอบอุปกรณ์ก่อนทำการ Switching						
2	ตรวจสอบการจ่ายไฟ ระบบ 115 เควี SME2YB-03 , SME03YB-03 , SME04YB-03 จ่ายไฟแบบ Loop ซ้อน Loopอยู่						
3	SME-TP1	"OLTC" Auto	"OLTC" Manual		SME		
4	SME-TP2	"OLTC" Auto	"OLTC" Manual		SME		
5	SME02VB-01	"On" Auto Reclose	"Off" Auto Reclose		SME		Load 4.1 MW
6	SME08VB-01	"On" Auto Reclose	"Off" Auto Reclose		SME		Load 6.2 MW
7	BNP-TP1	"OLTC" Auto	"OLTC" Manual		BNP		
8	BNP-TP2	"OLTC" Auto	"OLTC" Manual		BNP		
9	BNP02VB-01	"On" Auto Reclose	"Off" Auto Reclose		BNP		Load 1.1 MW
10	BNP07VB-01	"On" Auto Reclose	"Off" Auto Reclose		BNP		Load 5.1 MW
11	SN2-KT1A	"OLTC" Auto	"OLTC" Manual		EGAT		
12	SN2-KT3A	"OLTC" Auto	"OLTC" Manual		EGAT		
13	SMB02VB-01	"On" Auto Reclose	"Off" Auto Reclose		SMB		Load 8.0 MW
14	SMB07VB-01	"On" Auto Reclose	"Off" Auto Reclose		SMB		Load 4.3 MW
15	SMB12VB-01	"On" Auto Reclose	"Off" Auto Reclose		SMB		Load 3.3 MW
16	SMB14VB-01	"On" Auto Reclose	"Off" Auto Reclose		SMB		
17	THS-TP1	"OLTC" Auto	"OLTC" Manual		THS		
18	THS05VB-01	"On" Auto Reclose	"Off" Auto Reclose		THS		Load 6.1 MW
19	BAL02YB-01	"On" Auto Reclose	"Off" Auto Reclose		BAL		เบรกเกอร์ 115 เควี
20	SME03YB-03	"On" Auto Reclose	"Off" Auto Reclose		SME		เบรกเกอร์ 115 เควี
21	SN2-7012	"On" Auto Reclose	"Off" Auto Reclose		EGAT		เบรกเกอร์ 115 เควี
22	-ย้ายโหลด SMB02 บางส่วนไปจ่ายไฟจาก SMB12						
23	SMB04VB-01	ปลด	สับ คง Manual		SMB		
24	SMB02S-07	ปลด	สับ		สค.	DIS	หลังนิคมฯ (บน)
25	SMB02S-02	สับ	ปลด(ใช้โหลดบัสเตอร์)		สค.	DIS	ปากทางสวนส้ม (บน)
26	SMB04VB-01	สับ	ปลด		SMB		

ที่	รหัสอุปกรณ์	สภาพอุปกรณ์ ปกติก่อน ดำเนินการ	ดำเนินการ	เวลา	ผู้ดำเนินการ	ผู้สั่งการ	หมายเหตุ
27	- ย้ายโหลด SMB12 บางส่วนไปจ่ายไฟจาก THS05						
28	SMB02S-04	ปลด, ล็อคคาน	สับ		สค.	SCADA	SF6 หลังกินคมา
29	SMB12S-02	สับ	ปลด, ล็อคคาน		สค.		SF6 ปากทางสวนส้ม (ล่าง)
30	- ย้ายโหลด BNP07 บางส่วนไปจ่ายไฟจาก SME02						
31	BNP07S-09	ปลด, ล็อคคาน	สับ		บพว.	SCADA	SF6 ไนโตรเคมี (บน)
32	BNP07S-05	สับ	ปลด, ล็อคคาน		บพว.		SF6 ปากบ้านแพ้ว (ล่าง)
33	- ย้ายโหลด BNP02 บางส่วนไปจ่ายไฟจาก SME08						
34	BNP02S-10	ปลด	สับ		บพว.	SCADA	SF6 ตรงข้าม บ.เจริญโภคภัณฑ์ (ล่าง)
35	BNP02S-05	สับ	ปลด, ล็อคคาน		บพว.		SF6 ตรงข้าม รพ.บ้านแพ้ว (บน)
36	ตรวจสอบ SF6 แยกบ้านแพ้ว รหัส BNP07S-07 อยู่สถานะ OFF + ล็อคคาน						
37	ตรวจสอบ DIS แยกบ้านแพ้ว รหัส BNP02S-07 ไบมีดเปิดทั้ง 3 เฟส						
38	- เมื่อพร้อมดับไฟ 22 เควี เวลา 08.00 น.						
39	SMB02VB-01	สับ	ปลด		SMB		
40	SMB07VB-01	สับ	ปลด		SMB		
41	SMB12VB-01	สับ	ปลด		SMB		
42	SMB02S-01	สับ	ปลด		สค.		DIS POT HEAD F.2
43	SMB07S-01	สับ	ปลด		สค.		DIS POT HEAD F.7
44	SMB12S-01	สับ	ปลด		สค.		DIS POT HEAD F.12
45	SMB07S-04	สับ	ปลด		สค.		DIS ปากทางซอยวัดปากบ่อ (ล่าง)
46	SMB12S-05	สับ	ปลด		สค.		DIS ปากทางซอยวัดปากบ่อ (บน)
47	แจ้งให้ กฟจ.สค. ให้ไลน์โหลดวงจร BNP02 , BNP07 ช่วงที่จะตัด DDE ออกก่อน						
48	เมื่อ กฟจ.สค. ให้ไลน์โหลดวงจร BNP02 , BNP07 ช่วงที่จะตัด DDE แล้วเสร็จ						
49	แจ้ง Hotline ตัด DDE วงจร BNP07 (บน) บริเวณ สะพานลอยดูโฮม ได้						
50	เมื่อ Hotline ตัด DDE วงจร BNP07 (บน) บริเวณ สะพานลอยดูโฮม แล้วเสร็จ						
51	แจ้ง Hotline ตัด DDE วงจร BNP02 (ล่าง) บริเวณ สะพานลอยดูโฮม ได้						
52	เมื่อ Hotline ตัด DDE วงจร BNP02 (ล่าง) บริเวณ สะพานลอยดูโฮม แล้วเสร็จ						
53	- เมื่อพร้อมดับไฟ 115 เควี เวลา 08.00 น.						
54	แจ้งให้ กฟจ.สค. ประสานงานกับ บริษัท แอ็บโซลูท เดมิน จำกัด ให้ปลดโหลดภายในออกทั้งหมด						
55	เมื่อ บริษัท แอ็บโซลูท เดมิน จำกัด ปลดโหลด พร้อมปลดเบรกเกอร์ เรียบร้อย						
56	SME03YS-07	สับ	ปลด ล็อคคาน		บริษัทฯ		ABS หน้า บริษัท แอ็บโซลูท
57	BAL02YB-01	สับ	ปลด		BAL		เบรกเกอร์ 115 เควี
58	BAL02YS-02	สับ	ปลด		BAL		ไบมีด 115 เควี
59	BAL02YS-03	สับ	ปลด		BAL		ไบมีด 115 เควี
60	SME03YB-02	สับ	ปลด		SME		เบรกเกอร์ 115 เควี
61	SME03YB-03	สับ	ปลด		SME		เบรกเกอร์ 115 เควี
62	SME03YS-03	สับ	ปลด		SME		ไบมีด 115 เควี
63	SME03YS-04	สับ	ปลด		SME		ไบมีด 115 เควี
64	SME03YS-05	สับ	ปลด		SME		ไบมีด 115 เควี
65	SME03YS-06	สับ	ปลด		SME		ไบมีด 115 เควี

ที่	รหัสอุปกรณ์	สภาพอุปกรณ์ ปกติก่อน ดำเนินการ	ดำเนินการ	เวลา	ผู้ดำเนินการ	ผู้สั่งการ	หมายเหตุ
66	แจ้ง Hotline 115 kV ชุดพีซี ตัด DDE สายส่ง 115 เควี บริเวณ หน้าสถานีฯ สมุทรสาคร 2 ได้						
67	เมื่อ Hotline 115 kV ชุดพีซี ตัด DDE สายส่ง 115 เควี บริเวณ หน้าสถานีฯ สมุทรสาคร 2 แล้วเสร็จ						
68	แจ้งพื้นที่ไฟดับให้ผู้ควบคุมงานทราบ						
69	แจ้งผู้ควบคุมให้ทดสอบไฟ ถ้าไม่มีไฟให้ Short ground จุด G1 (115 kV)						
70	แจ้งผู้ควบคุมให้ทดสอบไฟ ถ้าไม่มีไฟให้ Short ground จุด G2 (115 kV)						
71	แจ้งผู้ควบคุมให้ทดสอบไฟ ถ้าไม่มีไฟให้ Short ground จุด G3						
72	แจ้งผู้ควบคุมให้ทดสอบไฟ ถ้าไม่มีไฟให้ Short ground จุด G4						
73	แจ้งผู้ควบคุมให้ทดสอบไฟ ถ้าไม่มีไฟให้ Short ground จุด G5						
74	แจ้งผู้ควบคุมให้ทดสอบไฟ ถ้าไม่มีไฟให้ Short ground จุด G6						
75	แจ้งผู้ควบคุมให้ทดสอบไฟ ถ้าไม่มีไฟให้ Short ground จุด G7						
76	แจ้งผู้ควบคุมให้ทดสอบไฟ ถ้าไม่มีไฟให้ Short ground จุด G8						
77	แจ้งผู้ควบคุมให้ทดสอบไฟ ถ้าไม่มีไฟให้ Short ground จุด G9						
78	แจ้งผู้ควบคุมให้ทดสอบไฟ ถ้าไม่มีไฟให้ Short ground จุด G10						
79	แจ้งให้ ผู้ควบคุมงาน ปฏิบัติงานได้						
80	SME-TP1	"OLTC" Manual	"OLTC" Auto		SME		
81	SME-TP2	"OLTC" Manual	"OLTC" Auto		SME		
82	SME02VB-01	"Off" Auto Reclose	"On" Auto Reclose		SME		
83	SME08VB-01	"Off" Auto Reclose	"On" Auto Reclose		SME		
84	BNP-TP1	"OLTC" Manual	"OLTC" Auto		BNP		
85	BNP-TP2	"OLTC" Manual	"OLTC" Auto		BNP		
86	BNP02VB-01	"Off" Auto Reclose	"On" Auto Reclose		BNP		
87	BNP07VB-01	"Off" Auto Reclose	"On" Auto Reclose		BNP		
88	SN2-KT1A	"OLTC" Manual	"OLTC" Auto		EGAT		
89	SN2-KT3A	"OLTC" Manual	"OLTC" Auto		EGAT		
90	SMB14VB-01	"Off" Auto Reclose	"On" Auto Reclose		SMB		
91	THS-TP1	"OLTC" Manual	"OLTC" Auto		THS		
92	THS05VB-01	"Off" Auto Reclose	"On" Auto Reclose		THS		
93	BAL02YB-01	"Off" Auto Reclose	"On" Auto Reclose		BAL		เบรกเกอร์ 115 เควี
94	SME03YB-03	"Off" Auto Reclose	"On" Auto Reclose		SME		เบรกเกอร์ 115 เควี
95	SN2-7012	"Off" Auto Reclose	"On" Auto Reclose		EGAT		เบรกเกอร์ 115 เควี
*** สิ้นสุด Switching ช่วงเช้า ***							
96	เมื่อผู้ควบคุมงานแจ้งปฏิบัติงานแล้วเสร็จทุกชุด						
97	SME-TP1	"OLTC" Auto	"OLTC" Manual		SME		
98	SME-TP2	"OLTC" Auto	"OLTC" Manual		SME		
99	SME02VB-01	"On" Auto Reclose	"Off" Auto Reclose		SME		
100	SME08VB-01	"On" Auto Reclose	"Off" Auto Reclose		SME		
101	BNP-TP1	"OLTC" Auto	"OLTC" Manual		BNP		
102	BNP-TP2	"OLTC" Auto	"OLTC" Manual		BNP		
103	BNP02VB-01	"On" Auto Reclose	"Off" Auto Reclose		BNP		

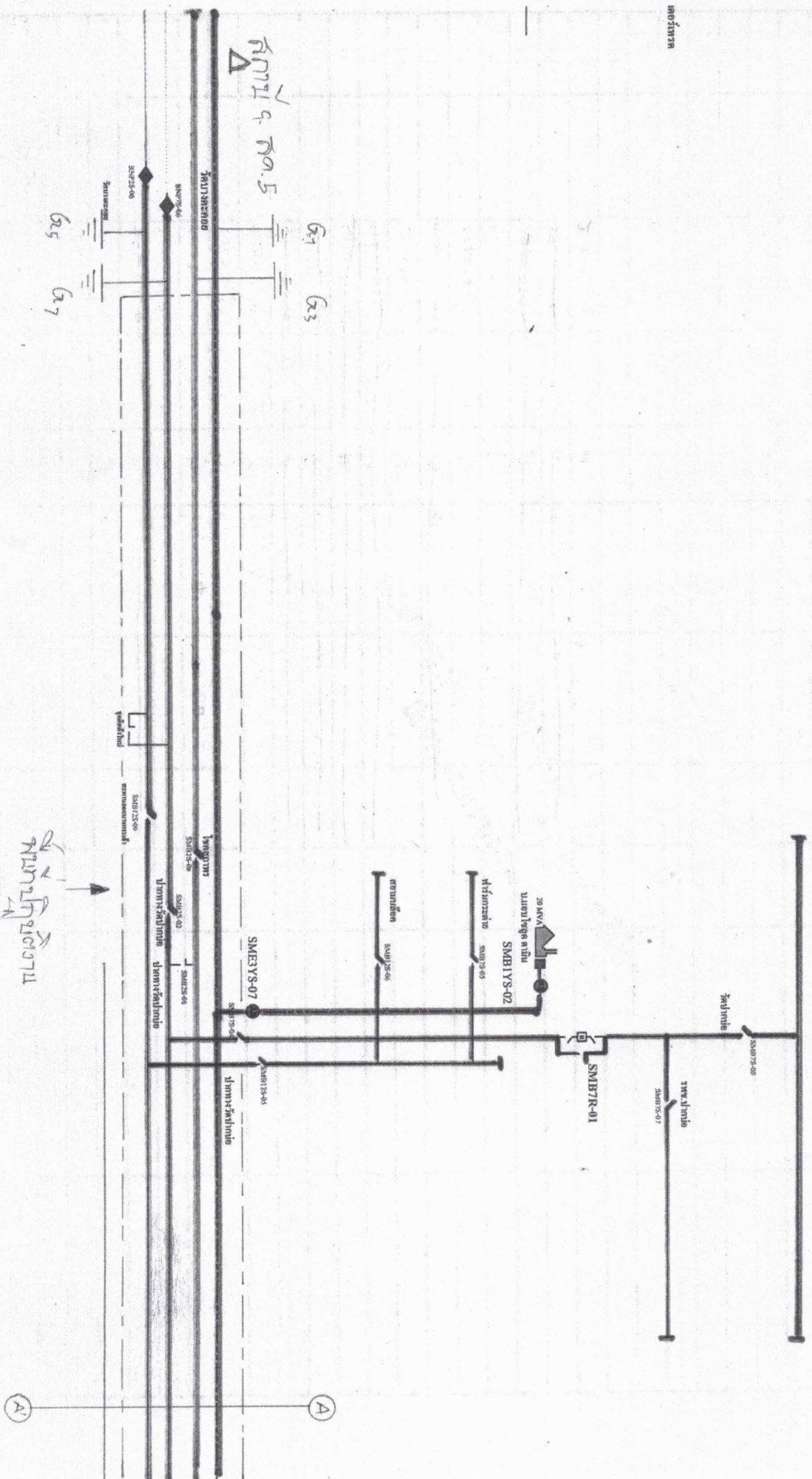
ที่	รหัสอุปกรณ์	สภาพอุปกรณ์ ปกติก่อน ดำเนินการ	ดำเนินการ	เวลา	ผู้ดำเนินการ	ผู้สั่งการ	หมายเหตุ
104	BNP07VB-01	"On" Auto Reclose	"Off" Auto Reclose		BNP		
105	SN2-KT1A	"OLTC" Auto	"OLTC" Manual		EGAT		
106	SN2-KT3A	"OLTC" Auto	"OLTC" Manual		EGAT		
107	SMB14VB-01	"On" Auto Reclose	"Off" Auto Reclose		SMB		
108	THS-TP1	"OLTC" Auto	"OLTC" Manual		THS		
109	THS05VB-01	"On" Auto Reclose	"Off" Auto Reclose		THS		
110	BAL02YB-01	"On" Auto Reclose	"Off" Auto Reclose		BAL		เบรกเกอร์ 115 เควี
111	SME03YB-03	"On" Auto Reclose	"Off" Auto Reclose		SME		เบรกเกอร์ 115 เควี
112	SN2-7012	"On" Auto Reclose	"Off" Auto Reclose		EGAT		เบรกเกอร์ 115 เควี
113	แจ้งผู้ควบคุมให้ปลด Short ground จุด G1 (115 kV)						
114	แจ้งผู้ควบคุมให้ปลด Short ground จุด G2 (115 kV)						
115	แจ้งผู้ควบคุมให้ปลด Short ground จุด G3						
116	แจ้งผู้ควบคุมให้ปลด Short ground จุด G4						
117	แจ้งผู้ควบคุมให้ปลด Short ground จุด G5						
118	แจ้งผู้ควบคุมให้ปลด Short ground จุด G6						
119	แจ้งผู้ควบคุมให้ปลด Short ground จุด G7						
120	แจ้งผู้ควบคุมให้ปลด Short ground จุด G8						
121	แจ้งผู้ควบคุมให้ปลด Short ground จุด G9						
122	แจ้งผู้ควบคุมให้ปลด Short ground จุด G10						
123	- เมื่อพร้อมจ่ายไฟ 115 เควี						
124	แจ้ง Hotline 115 kV ชุดพีโอ เชื่อม DDE สายส่ง 115 เควี บริเวณ หน้าสถานีฯ สมุทรสาคร 2 ได้						
125	เมื่อ Hotline 115 kV ชุดพีโอ เชื่อม DDE สายส่ง 115 เควี บริเวณ หน้าสถานีฯ สมุทรสาคร 2 แล้วเสร็จ						
126	แจ้งให้ กฟจ.สค. ประสานงานกับ บริษัท แอ็บโซลูท เดมิน จำกัด ให้เตรียมรับไฟ						
127	เมื่อ บริษัท แอ็บโซลูท เดมิน จำกัด ปลดโหลด พร้อมรับไฟ						
128	SME03YS-03	ปลด	สับ		SME		ใบมิต 115 เควี
129	SME03YS-04	ปลด	สับ		SME		ใบมิต 115 เควี
130	SME03YS-05	ปลด	สับ		SME		ใบมิต 115 เควี
131	SME03YS-06	ปลด	สับ		SME		ใบมิต 115 เควี
132	SME03YB-02	ปลด	สับ		SME		เบรกเกอร์ 115 เควี
133	SME03YB-03	ปลด	สับ คง Manual		SME		เบรกเกอร์ 115 เควี
134	BAL02YS-02	ปลด	สับ		BAL		ใบมิต 115 เควี
135	BAL02YS-03	ปลด	สับ		BAL		ใบมิต 115 เควี
136	BAL02YB-01	ปลด	สับ คง Manual		BAL		เบรกเกอร์ 115 เควี
137	SME03YS-07	ปลด	สับ		บริษัทฯ	ABS	หน้า บริษัท แอ็บโซลูท
138	- เมื่อพร้อมจ่ายไฟ 22 เควี						
139	แจ้ง Hotline เชื่อม DDE วงจร BNP07 (บน) บริเวณ สะพานลอยดูโฮม ได้						
140	เมื่อ Hotline เชื่อม DDE วงจร BNP07 (บน) บริเวณ สะพานลอยดูโฮม แล้วเสร็จ						
141	แจ้ง Hotline เชื่อม DDE วงจร BNP02 (ล่าง) บริเวณ สะพานลอยดูโฮม ได้						

ที่	รหัสอุปกรณ์	สภาพอุปกรณ์ ปกติก่อน ดำเนินการ	ดำเนินการ	เวลา	ผู้ดำเนินการ	ผู้สั่งการ	หมายเหตุ
142	เมื่อ Hotline เชื่อม DDE วงจร BNP02 (ล่าง) บริเวณ สะพานลอยดูโฮม แล้วเสร็จ						
143	แจ้งให้ กฟง.สค. ให้นำโหนดวงจร BNP02 , BNP07 เข้าได้						
144	เมื่อ กฟง.สค. ให้นำโหนดวงจร BNP02 , BNP07 เข้า แล้วเสร็จ						
145	SMB07S-04	ปลด	สับ		สค.		DIS ปากทางซอยวัดปากบ่อ (ล่าง)
146	SMB12S-05	ปลด	สับ		สค.		DIS ปากทางซอยวัดปากบ่อ (บน)
147	SMB02S-01	ปลด	สับ		สค.		DIS POT HEAD F.2
148	SMB07S-01	ปลด	สับ		สค.		DIS POT HEAD F.7
149	SMB12S-01	ปลด	สับ		สค.		DIS POT HEAD F.12
150	SMB02VB-01	ปลด	สับ คง Manual		SMB		
151	SMB07VB-01	ปลด	สับ คง Manual		SMB		
152	SMB12VB-01	ปลด	สับ คง Manual		SMB		
153	- ย้ายโหนด BNP02 บางส่วนกลับจาก SME08						
154	BNP02S-05	ปลด, ล็อคคาน	สับ		บพว.		SF6 ตรงข้าม รพ.บ้านแพ้ว (บน)
155	BNP02S-10	สับ	ปลด		บพว.	SCADA	SF6 ตรงข้าม บ.เจริญโภคภัณฑ์ (ล่าง)
156	- ย้ายโหนด BNP07 บางส่วนกลับจาก SME02						
157	BNP07S-05	ปลด, ล็อคคาน	สับ		บพว.		SF6 ปากบ้านแพ้ว (ล่าง)
158	BNP07S-09	สับ	ปลด		บพว.	SCADA	SF6 ไนโตรเคมี (บน)
159	- ย้ายโหนด SMB12 บางส่วนกลับจาก THS05						
160	SMB12S-02	ปลด, ล็อคคาน	สับ		สค.		SF6 ปากทางสวนส้ม (ล่าง)
161	SMB02S-04	สับ	ปลด		สค.	SCADA	SF6 หลิ่งนิคมฯ
162	- ย้ายโหนด SMB02 บางส่วนกลับจาก SMB12						
163	SMB04VB-01	ปลด	สับ คง Manual		SMB		
164	SMB02S-02	ปลด	สับ		สค.		DIS ปากทางสวนส้ม (บน)
165	SMB02S-07	สับ	ปลด(ใช้โหนดบัสเตอร์)		สค.		DIS หลิ่งนิคมฯ (บน)
166	SMB04VB-01	สับ	ปลด		SMB		
167	SME-TP1	"OLTC" Manual	"OLTC" Auto		SME		
168	SME-TP2	"OLTC" Manual	"OLTC" Auto		SME		
169	SME02VB-01	"Off" Auto Reclose	"On" Auto Reclose		SME		
170	SME08VB-01	"Off" Auto Reclose	"On" Auto Reclose		SME		
171	BNP-TP1	"OLTC" Manual	"OLTC" Auto		BNP		
172	BNP-TP2	"OLTC" Manual	"OLTC" Auto		BNP		
173	BNP02VB-01	"Off" Auto Reclose	"On" Auto Reclose		BNP		
174	BNP07VB-01	"Off" Auto Reclose	"On" Auto Reclose		BNP		
175	SN2-KT1A	"OLTC" Manual	"OLTC" Auto		EGAT		
176	SN2-KT3A	"OLTC" Manual	"OLTC" Auto		EGAT		
177	SMB02VB-01	"Off" Auto Reclose	"On" Auto Reclose		SMB		
178	SMB07VB-01	"Off" Auto Reclose	"On" Auto Reclose		SMB		
179	SMB12VB-01	"Off" Auto Reclose	"On" Auto Reclose		SMB		
180	SMB14VB-01	"Off" Auto Reclose	"On" Auto Reclose		SMB		

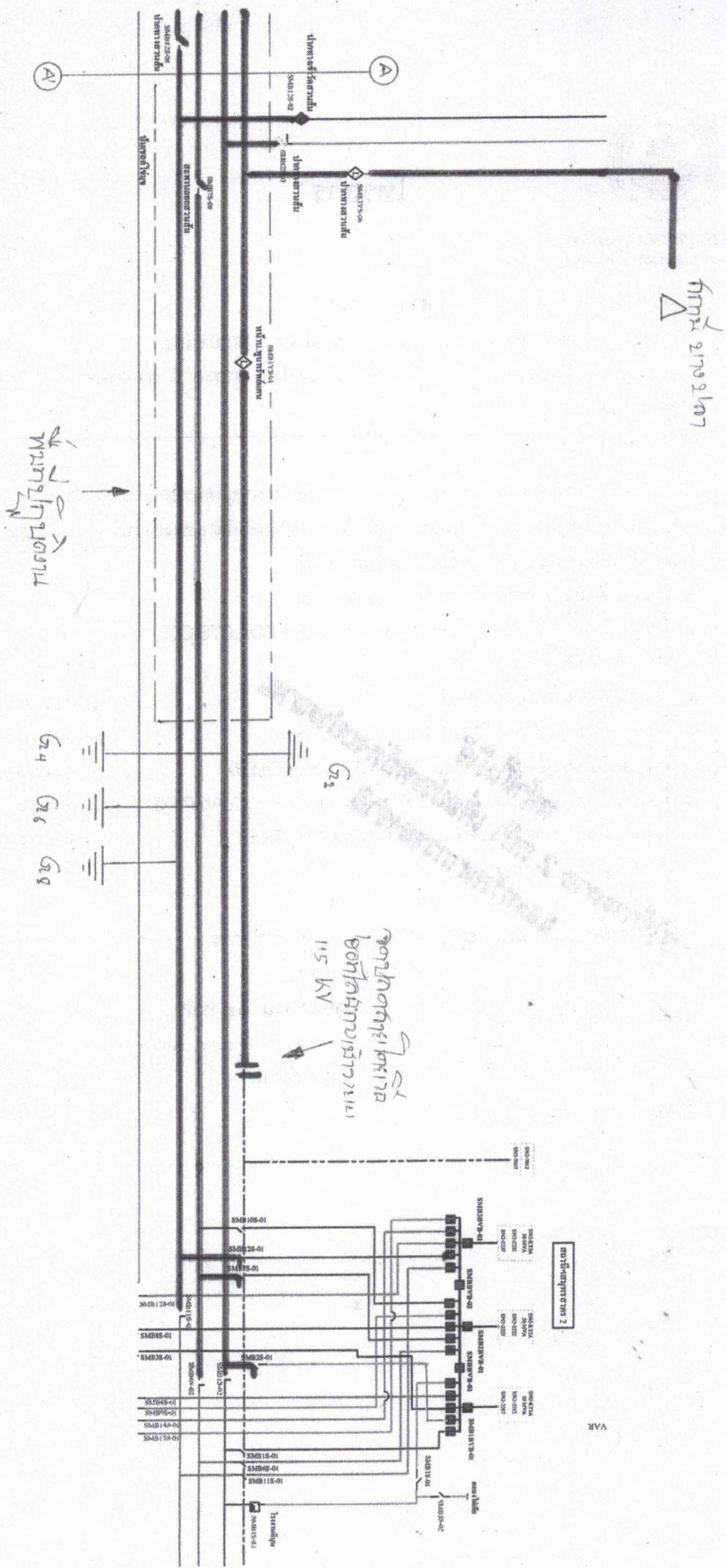
ที่	รหัสอุปกรณ์	สภาพอุปกรณ์ ปกติก่อน ดำเนินการ	ดำเนินการ	เวลา	ผู้ดำเนินการ	ผู้สั่งการ	หมายเหตุ
181	THS-TP1	"OLTC" Manual	"OLTC" Auto		THS		
182	THS05VB-01	"Off" Auto Reclose	"On" Auto Reclose		THS		
183	BAL02YB-01	"Off" Auto Reclose	"On" Auto Reclose		BAL		เบรกเกอร์ 115 เควี
184	SME03YB-03	"Off" Auto Reclose	"On" Auto Reclose		SME		เบรกเกอร์ 115 เควี
185	SN2-7012	"Off" Auto Reclose	"On" Auto Reclose		EGAT		เบรกเกอร์ 115 เควี
*** สิ้นสุด Switching ทั้งหมด ***							

ՏՈՒՆԻՔՈՒՄԻ ԿԱՐԿԱՆՈՒՄԻ ԲՆԱԿԱՆՈՒՄ

ՆՈՒՄԵՐ

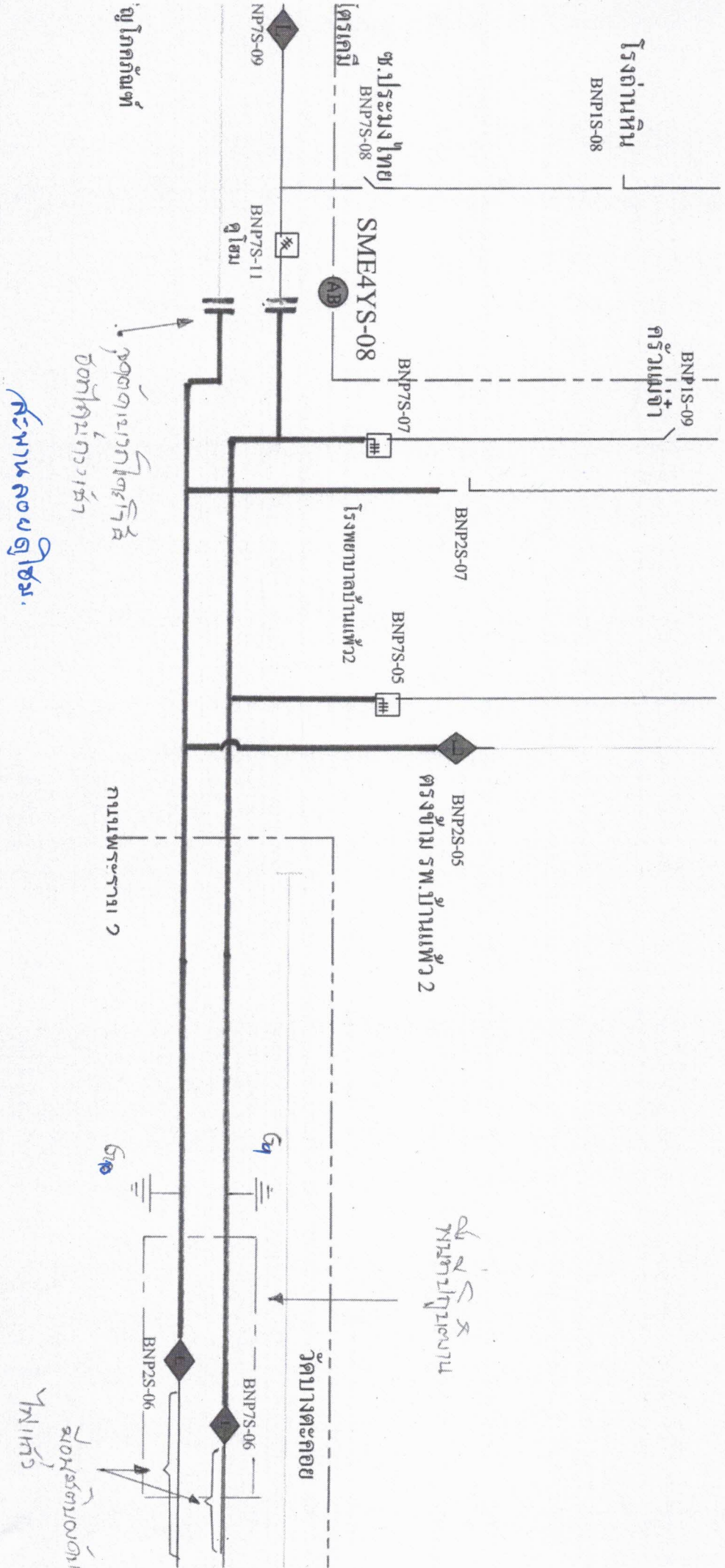


תוכנית חשמל לחדר שירותים



VAR

การแก้ไขค่าการไหลของไฟฟ้า



การแก้ไขค่าการไหลของไฟฟ้า

จุดตัดเบรกเกอร์ที่ตู้ไล่น้ำมัน  
ตู้ไล่น้ำมัน  
ตู้รวมไฟฟ้า  
ตู้แปลงไฟฟ้า

การแก้ไขค่าการไหลของไฟฟ้า

ตู้เก็บน้ำ  
ตู้เก็บน้ำ