



การไฟฟ้าส่วนภูมิภาค
PROVINCIAL ELECTRICITY AUTHORITY

3574

Switching Deadline

วันที่ 20 ธ.ค. 62

เลขที่ ก.จ.อสมน.(ปบ.) 19-110 / 2562
ชื่อผู้รับ นายถักพงษ์ วงษ์พันธ์ุทา
ชื่อผู้ส่ง นายณัฐวัฒน์ ทัพพ์พัฒนะ

วันที่ ๑๗ ธันวาคม ๒๕๖๒
ตำแหน่ง อก.ปบ.(ก.๓)
ตำแหน่ง รจก.(ท)ปฏิบัติกรแทน ผจก.กฟภ.อมน.

ด้วยการไฟฟ้า อ้อมน้อย...จะขอตัดไฟเพื่อแก้ไขจุดร้อนบริเวณ สถานีอ้อมน้อย ๑ สถานีศาลายาและสถานีสามพราน ๑ ด้วยวิธี
ฮอทไลน์กระเช้า ตามรายงาน Thermo Scan จำนวน๓.....แผ่น ดังนี้

ที่	พิดเตอร์	วัน/เดือน/ปี	ตั้งแต่เวลา	ถึงเวลา	ลักษณะงานที่ปฏิบัติ/ บริเวณ	จาก	ถึง	ผู้ควบคุมงาน
๑.	SLY07	๒๒ ธ.ค.๖๒	๐๘.๓๐ น.	๑๖.๓๐ น.	HL กระเช้าแก้ไขจุด ร้อน สถานีอ้อมน้อย ๑ สถานีศาลายาและ สถานีสามพราน	SLY07S-05	-	นายพรสวัสดิ์ คณนาลักษณ์ ๐๘ ๘๒๓๓ ๗๓๘๒
๒.	SAA12	๒๒ ธ.ค.๖๒	๐๘.๓๐ น.	๑๖.๓๐ น.		SAA12S-02	-	
๓.	ONA09	๒๒ ธ.ค.๖๒	๐๘.๓๐ น.	๑๖.๓๐ น.		ONA09S-02	-	

พื้นที่ที่มีผู้ใช้ไฟได้รับผลกระทบ(ไฟดับ)...ไม่มี ผู้ใช้ไฟที่ได้รับผลกระทบ

ผู้ประสานงานการดับไฟ ชื่อ นางสาวฐิษา ร่มโพธิ์ทอง ตำแหน่ง รจก.๕.ผปบ. โทร. ๐๘-๓๓๕๙-๕๑๕๓

พื้นที่ ที่ขอตัดไฟปฏิบัติงานมีสายเคเบิลใยแก้วนำแสงของ กฟภ. (หากมีโอกาสชำรุด ผศส.กรส.(ก.๓) จะไปตรวจสอบก่อนปฏิบัติงาน)

๑. มีสายเคเบิลใยแก้วนำแสง ๑.๑ มีโอกาสชำรุด ๑.๒ ไม่มีโอกาสชำรุด

๒. ไม่มีสายเคเบิลใยแก้วนำแสง

(นายณัฐวัฒน์ ทัพพ์พัฒนะ.)

ตำแหน่ง รจก.(ท)ปฏิบัติงานแทน ผจก.กฟภ.อมน.

สำหรับแผนกควบคุมการจ่ายไฟ (ผคฟ.) กฟภ.๓

เรียน อก.ปบ.(ก.๓)

ผคฟ. พิจารณาแล้วเห็นควร

อนุมัติให้ดับไฟตามคำขอข้อ 1 พิดเตอร์ SLY07 จาก SLY7S-05 ถึง -

ในวันที่ ๑๑-1๒-๖๒ ตั้งแต่เวลา ๐83๐ น. ถึง 163๐ น. ตามใบสั่งทำสวิตชิงเลขที่ 1766/62

อนุมัติให้ดับไฟตามคำขอข้อ 2 พิดเตอร์ SAA12 จาก SAA12S-02 ถึง -

ในวันที่ 11-12-62 ตั้งแต่เวลา ๐83๐ น. ถึง 163๐ น. ตามใบสั่งทำสวิตชิงเลขที่

อนุมัติให้ดับไฟตามคำขอข้อ 3 พิดเตอร์ ONA09 จาก ONA9S-02 ถึง -

ในวันที่ ๑๑-12-๖๒ ตั้งแต่เวลา ๐83๐ น. ถึง 163๐ น. ตามใบสั่งทำสวิตชิงเลขที่

พนักงานศูนย์ฯ นาย มงคล ทัพพ์พัฒนะ ประสานงานการขอตัดไฟกับ รจก.ฐิษา ร่มโพธิ์ทอง

19 ธ.ค. 62

นายพรสวัสดิ์ คณนาลักษณ์
(รจก.๕ แทน ผ.คฟ.)

สำหรับผู้อนุมัติ

3574

ที่ ก.๓ กปน.(คฟ.)

เรียน ผจก. กฟผ. อมผ.

อก.บช.(ก.๓) ~~อก.วว.(ก.๓)~~

อนุมัติ และแจ้ง จป. เพื่อตรวจสอบความปลอดภัย
พร้อมทั้งลงข้อมูลแจ้งแผนดับเพลิงใน www.pea.co.th


(นายเอกชัย หิ๊งสุวรรณ)

рк.ปน.(ก.๓) ปฏิบัติงานแทน อก.ปน.(ก.๓)

19 ธ.ค. 2562

ขั้นตอนการสวิชชิง 2 แผ่น

แผนผังแนบ 3 แผ่น

ผจพ. (สถานี -)

เพื่อทราบ และจัดพนักงานเข้าปฏิบัติงานร่วมกับศูนย์ฯ นครปฐม
ตั้งแต่วันที่ น. เป็นต้นไป จนกว่างานจะแล้วเสร็จ

ใบสั่งทำสวิตชิง

สถานที่ทำงาน

SLY07S-05 (ปากซอยโพลีกลาสสาย 4) , ONA09S-02 (เรียนศิลป์ ปากซอยติสโตน) , SAA12S-02(หน้าสถานีฯ)

กำหนดวันที่ทำงาน

22/12/2562 เวลา 08.30 น. ถึง 22/12/2562 เวลา 16.30 น.

ผู้ขอทำงาน

กฟภ.อมน. งานที่ทำ แกะไขจุกร้อน ตามใบขอปฏิบัติงาน 1766/2562

เตรียมการสวิตชิงโดย

นายมงคล ทรัพย์สุข วันที่ 19 ธันวาคม 2562

ตรวจสอบสวิตชิงโดย

 วันที่ 19 ธ.ค. 62

อนุมัติสวิตชิงโดย

 วันที่ 19 ธ.ค. 62

สั่งทำสวิตชิงโดย

- นายเพชรรัตน์,นายขุนทอง ,นายพิชชา (กะ1 00.00 น. - 08.00 น.)
- นายกฤษณะศักดิ์ ,นายมงคล ,นายพนิต ,นายอมร (กะ2 08.00 น. - 16.00 น.)
- นายสถาพร,นายธนิต ,นายณัฐกาญจน์ ,นายสามารถ (กะ3 16.00 น. - 24.00 น.)

ที่	รหัสอุปกรณ์	สภาพอุปกรณ์ ปกติก่อน ดำเนินการ	ดำเนินการ	เวลา	ผู้ดำเนินการ	ผู้สั่งการ	หมายเหตุ
ตรวจสอบอุปกรณ์ป้องกันและสวิตซ์ตัดตอนภายในสถานีฯ SAA,SLY,ONA,PMB							
1	ย้ายโหลด SLY07	บางส่วนไปรับไฟจาก PMB07					
2	PMB-TP2	"OLTC" Auto	"OLTC" Manual		ศูนย์ฯ		
3	SLY-TP2	"OLTC" Auto	"OLTC" Manual		ศูนย์ฯ		
4	SLY07VB-01	"On" Auto Reclose	"Off" Auto Reclose		ศูนย์ฯ		-
5	PMB07VB-01	"On" Auto Reclose	"Off" Auto Reclose		ศูนย์ฯ		-
6	SLY07S-06	ปลด	สับ		ศูนย์ฯ		SF6 ปากซอยโพลีกลาสสายสี่
7	SLY07S-05	สับ	ปลด,ล๊อคคาน		อมน.		SF6 ปากซอยโพลีกลาสสาย 4
8	PMB-TP2	"OLTC" Manual	"OLTC" Auto		ศูนย์ฯ		
9	SLY-TP2	"OLTC" Manual	"OLTC" Auto		ศูนย์ฯ		
10	ย้ายโหลด ONA09	บางส่วนไปรับไฟจาก ONA04					
11	ONA-TP1	"OLTC" Auto	"OLTC" Manual		ศูนย์ฯ		
12	ONA-TP2	"OLTC" Auto	"OLTC" Manual		ศูนย์ฯ		
13	ONA04VB-01	"On" Auto Reclose	"Off" Auto Reclose		ศูนย์ฯ		-
14	ONA09VB-01	"On" Auto Reclose	"Off" Auto Reclose		ศูนย์ฯ		-
15	ONA04S-13	ปลด	สับ		ศูนย์ฯ		SF6 กระจกเพชรมงคล(วงจรถ่วง)
16	ONABVB-01	ปลด	สับ		ศูนย์ฯ		ขนานบัส
17	ONA09S-02	สับ	ปลด(ใช้โหลดบัสเตอร์)		อมน.		DIS เรียนศิลป์การทอ
18	ONABVB-01	สับ	ปลด		ศูนย์ฯ		- ขนานบัส
19	ONA-TP1	"OLTC" Manual	"OLTC" Auto		ศูนย์ฯ		-
20	ONA-TP2	"OLTC" Manual	"OLTC" Auto		ศูนย์ฯ		-
21	ย้ายโหลด SAA12	บางส่วนไปรับไฟจาก SAA11					
22	SAA11VB-01	"On" Auto Reclose	"Off" Auto Reclose		ศูนย์ฯ		-
23	SAA12VB-01	"On" Auto Reclose	"Off" Auto Reclose		ศูนย์ฯ		-
24	SAA11S-03	ปลด	สับ		อมน.		DIS ข้าง 5.กรุงเทพฯ
25	SAA12S-02	สับ	ปลด(ใช้โหลดบัสเตอร์)		อมน.		DIS หน้าสถานีฯ

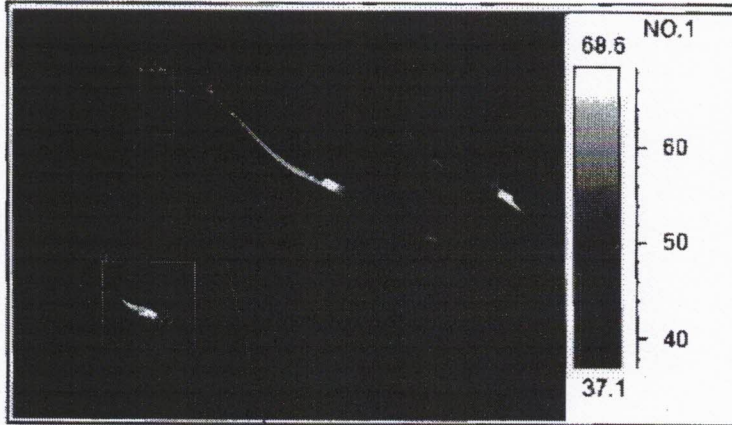
ที่	รหัสอุปกรณ์	สภาพอุปกรณ์ ปกติก่อน ดำเนินการ	ดำเนินการ	เวลา	ผู้ดำเนินการ	ผู้สั่งการ	หมายเหตุ
26	แจ้งช่างควบคุมงานทำการแก้ไขจุดร้อนที่SLY07S-05 (ปากซอยโพลีกลาสสาย 4) , ONA09S-02 (เรียนศิลป์ ปากซอยดิสโตน) , SAA12S-02(หน้าสถานีSAA) ได้ สิ้นสุด Switching ช่วงเช้า						
	หลังจากปฏิบัติงานแล้วเสร็จ						
27	ย้ายโหลด SAA12 บางส่วนไปคินจาก SAA11						
28	SAA12S-02	ปลด	สับ		อมน.		DIS หน้าสถานี
29	SAA11S-03	สับ	ปลด(ใช้โหลดบัสเตอร์)		อมน.		DIS ข้าง ๘.กรุงเทพฯ
30	SAA11VB-01	"Off" Auto Reclose	"On" Auto Reclose		ศูนย์ฯ		- -
31	SAA12VB-01	"Off" Auto Reclose	"On" Auto Reclose		ศูนย์ฯ		- -
32	ย้ายโหลด ONA09 บางส่วนไปคินจาก ONA04						
33	ONA-TP1	"OLTC" Auto	"OLTC" Manual		ศูนย์ฯ		
34	ONA-TP2	"OLTC" Auto	"OLTC" Manual		ศูนย์ฯ		
35	ONABVB-01	ปลด	สับ		ศูนย์ฯ		ขนานบัส
36	ONA09S-02	ปลด	สับ		อมน.		DIS เรียนศิลป์การทอ
37	ONABVB-01	สับ	ปลด		ศูนย์ฯ		- ขนานบัส
38	ONA04S-13	สับ	ปลด		ศูนย์ฯ		SF6 กระจกเพชรมงคล(วงจรถ่าง)
39	ONA-TP1	"OLTC" Manual	"OLTC" Auto		ศูนย์ฯ		- -
40	ONA-TP2	"OLTC" Manual	"OLTC" Auto		ศูนย์ฯ		- -
41	ONA04VB-01	"Off" Auto Reclose	"On" Auto Reclose		ศูนย์ฯ		- -
42	ONA09VB-01	"Off" Auto Reclose	"On" Auto Reclose		ศูนย์ฯ		- -
43	ย้ายโหลด SLY07 บางส่วนไปคินจาก PMB07						
44	PMB-TP2	"OLTC" Auto	"OLTC" Manual		ศูนย์ฯ		- -
45	SLY-TP2	"OLTC" Auto	"OLTC" Manual		ศูนย์ฯ		- -
46	SLY07S-05	ปลด,ล๊อคคาน	สับ		อมน.		SF6 ปากซอยโพลีกลาสสาย 4
47	SLY07S-06	สับ	ปลด		ศูนย์ฯ		SF6 ปากซอยโพลีกลาสสายสี่
48	PMB-TP2	"OLTC" Manual	"OLTC" Auto		ศูนย์ฯ		- -
49	SLY-TP2	"OLTC" Manual	"OLTC" Auto		ศูนย์ฯ		- -
50	SLY07VB-01	"Off" Auto Reclose	"On" Auto Reclose		ศูนย์ฯ		- -
51	PMB07VB-01	"Off" Auto Reclose	"On" Auto Reclose		ศูนย์ฯ		- -
สิ้นสุด Switching							

Name of Object : สถานีฯ อ้อมน้อย1 (ONA) ปากซอยดิสโตน

Inspected By :

File Name		Created Date		Created Time	
Emissivity	0.95	Humidity	60%	Distance	
Reference	43.4?C	การไฟฟ้า	--	สถานีไฟฟ้า	--

IR Image



Camera info	Value
Camera type	T8
Camera serial	22T8R50066
Camera range	180.0?C
Camera range	-20.0?C
Area analysis	Value
Area01 Max	103.6 dt:60.2?C
Area02Max	43.4 dt: 0.0?C

Visual

Image



Notes

สาเหตุ : อาร์คแดงหน้าสัมนัสเฟส ABC

ข้อเสนอแนะ : แก้ไขแรงดัน

ลายเซ็นผู้ตรวจสอบ:

วันที่:

การไฟฟ้าส่วนภูมิภาค อ้อมน้อย

72/106 ถ.พุทธมณฑล สาย 5 ต.ไร่ขิง อ.สามพราน จ.นครปฐม 73210



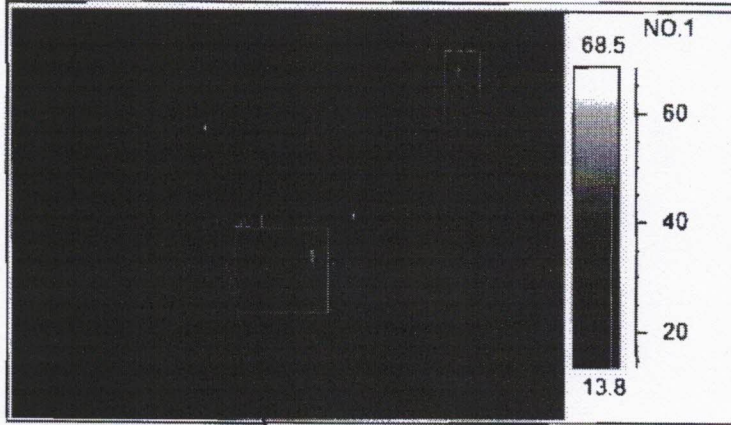
การไฟฟ้าส่วนภูมิภาค
Provincial Electricity Authority

Name of Object : SF6 ระเบิด SLY7S-05 ปากชอยโพลีกลาส

Inspected By :

File Name	20191118-102719-004.jpg	Created Date	2019 - 11 - 18	Created Time	10:27:18
Emissivity	0.95	Humidity	60%	Distance	20.00m
Reference	29.07C	การไฟฟ้า	---	สถานีไฟฟ้า	---

IR Image



Camera info	Value
Camera type	T8
Camera serial	22T8R50066
Camera range	180.07C
Camera range	-20.07C
Area analysis	Value
Area01 Max	71.5 dt:42.67C
Area02Max	29.0 dt: 0.07C

Visual Image



สถานที่	
หมายเลข	
แรงดันไฟฟ้า	
ฟีดเตอร์	
อุปกรณ์	
เฟส	

Notes

สาเหตุ : จุดร้อนหน้าสัสม์ฉล

ข้อเสนอแนะ :

ลายเซ็นผู้ตรวจสอบ:

วันที่:

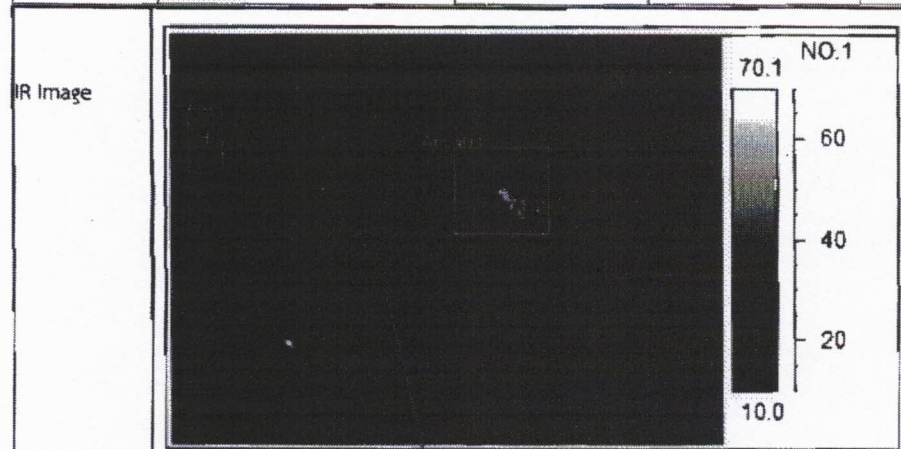
การไฟฟ้าส่วนภูมิภาค อ้อมน้อย

72/106 ถ.พุทธมณฑล สาย 5 ต.ไร่ขิง อ.สามพราน จ.นครปฐม 73210



การไฟฟ้าส่วนภูมิภาค
Provincial Electricity Authority

Name of Object : DIS รหัส SAA 125 - 02 หน้าสถานีสามพราน 1					
Inspected By :					
File Name	20191120-102328-006.jpg	Created Date	2019 - 11 - 20	Created Time	10:23:28
Emissivity	0.95	Humidity	60%	Distance	20.00m
Reference	22.8°C	การไฟฟ้า		สถานีไฟฟ้า	---



Camera info	Value
Camera type	T8
Camera serial	22T8R50066
Camera range	180.0°C
Camera range	-20.0°C
Area analysis	Value
Area01 Max	71.2 dt:48.3°C
Area02Max	22.8 dt: 0.0°C



สถานที่	
หมายเลข	
แรงดันไฟฟ้า	
ฟีดเดอร์	
อุปกรณ์	
เฟส	

Notes

สาเหตุ : จุดร้อนหน้าสมัณส์

ข้อแนะนำ :

ลายเซ็นผู้ตรวจจบ:

วันที่:

การไฟฟ้าส่วนภูมิภาค ชลบุรี

72/106 ถ.พุทธมณฑล สาย 5 ต.ไร่ขิง อ.สามพราน จ.นครปฐม 73210

