



การไฟฟ้าส่วนภูมิภาค
REGIONAL ELECTRICITY AUTHORITY

วิทยขอตัดไฟ

682

Overriding Deadline

วันที่ 6 มี.ค. 62

เลขที่ กต.กณ.(นบ.) ๓๒๖/๒๕๖๒

วันที่ ๒๒ กุมภาพันธ์ ๒๕๖๒

ชื่อผู้รับ นายภัทพงษ์ วงษ์ทันต์

ตำแหน่ง ออ.บป.(ก.๓)

ชื่อผู้ส่ง นายกันตวัฒน์ รังสิวิจิตรประภา

ตำแหน่ง ชอ.ก.(น.) กฟฟ.โคกขาม

ด้วยการไฟฟ้า กฟฟ.โคกขาม จะขอตัดไฟเพื่อปฏิบัติงานในระบบจำหน่ายแรงสูง/สถานีไฟฟ้า ๑๑๕kv สมุทรสาคร ๖. เอกชัย ๒ ตามแผนผังสังเขปแนบ จำนวน ๒ แผ่น ดังนี้

ที่	พีดเดอร์	วัน/เดือน/ปี	ตั้งแต่เวลา	ถึงเวลา	ลักษณะงานที่ปฏิบัติ และบริเวณที่ปฏิบัติงาน	จาก	ถึง	ผู้ควบคุมงาน
๑	สายส่ง 115 kv	๑๐ มี.ค. ๖๒	๐๘.๐๐ น.	๑๗.๐๐ น.	พาดสายส่ง ๑๑๕ KV	SMC06YS-08	สถานีฯ สมุทรสาคร 6 สถานีฯ เอกชัย 2	นายอนุยุทธ ชูโชติ ไทร ๐๙๒-๘๑๐๘๖๓๒
๒	SMF6	๑๐ มี.ค. ๖๒	๐๘.๐๐ น.	๑๗.๐๐ น.		สถานีฯ สมุทรสาคร 6	EKU2S-04 SMF6S-03	
๓	SMF7	๑๐ มี.ค. ๖๒	๐๘.๐๐ น.	๑๗.๐๐ น.		สถานีฯ สมุทรสาคร 6	EKU1S-08 SMF7S-03	
๔	EKU1	๑๐ มี.ค. ๖๒	๐๘.๐๐ น.	๑๗.๐๐ น.		EKU1S-09	EKU1S-08	
๕	EKU2	๑๐ มี.ค. ๖๒	๐๘.๐๐ น.	๑๗.๐๐ น.		EKU2S-05	EKU2S-04	

พื้นที่ที่มีผู้ใช้ไฟได้รับผลกระทบ(ไฟดับ) แวดลวนนสารีนฝั่งริมคลองบางสวน

ผู้ประสานงานการตัดไฟ ชื่อ นายสรตวสตร์ สงวนพันธ์ ตำแหน่ง ชอ.บป. โทร ๐๘๑-๙๔๑-๒๕๓๒

พื้นที่ ที่ขอตัดไฟปฏิบัติงานมีสายเคเบิลใยแก้วนำแสงของ กฟผ. (หาสมโอกาสขาด ผศส.กรส.(ก.๓) จะได้ตรวจสอบก่อนปฏิบัติงาน)

- ๑. มีสายเคเบิลใยแก้วนำแสง ๑.๑ มีโอกาสขาด ๑.๒ ไม่มีโอกาสขาด
- ๒. ไม่มีสายเคเบิลใยแก้วนำแสง

* อิงแผนผัง ๓๒๖/๒๕๖๒ หน้า ๑๐

ใน EKA 3, 4, 9 0.115 kv ๒๗

SMF145-0 - EKA 445-01.*

ลงชื่อ (นายกันตวัฒน์ รังสิวิจิตรประภา) ตำแหน่ง ชอ.ก.(น.) รัชชภากร ผอ.ก. กฟฟ.โคกขาม

และยังอยู่ด้วย ๑๗ บ. ๖๖/๖๖๖
ขอไฟ ๑๗๖๖ ๕๗ ลพ. ๓๓๐๕
ณ ลพ. ๖๖๖๖๐๕ ๕ (IN-007)

สำหรับแผนควบคุมการจ่ายไฟ (คพฟ.) กพก.๓

เรียน อก.ปบ.(ก.๓)

คพฟ. พิจารณาแล้วเห็นควร

อนุมัติให้ดับไฟตามคำขอข้อ 1... ฟีดเดอร์ 115พว. จาก SMC 61S-08... ถึง สถานี SMF, EKV
ในวันที่ 10 มี.ค. ๖2... ตั้งแต่เวลา 08.00 น. ถึง 17.00 น. ตามใบสั่งทำสวิชชิงเลขที่ 304/๖2

อนุมัติให้ดับไฟตามคำขอข้อ 2, 3... ฟีดเดอร์ SMF 6, 7 จาก SMF... ถึง EKV 24-04, SMF 6S-03, EKV 1S-04, SMF 7S-03
ในวันที่ 10 มี.ค. ๖2... ตั้งแต่เวลา 08.00 น. ถึง 17.00 น. ตามใบสั่งทำสวิชชิงเลขที่

อนุมัติให้ดับไฟตามคำขอข้อ 4, 5... ฟีดเดอร์ EKV 1, 2 จาก EKV 2S-05... ถึง EKV 1S-08, EKV 2S-04
ในวันที่ 10 มี.ค. ๖2... ตั้งแต่เวลา 08.00 น. ถึง 17.00 น. ตามใบสั่งทำสวิชชิงเลขที่

พนักงานศูนย์ฯ นาย อมรรต อดิษฐ์ ประสานงานการขอดับไฟกับ นายสมชาย ใจดี (ลงนาม)

(.....)

สำหรับผู้อนุมัติ

682

ที่ ก.๓ กปบ.(คพ.)

เรียน ผจก. กพก.๓ คพฟ. ๖๖๖

อก.บช.(ก.๓), อก.ว.(ก.๓)

อนุมัติ และแจ้ง จป. เพื่อตรวจสอบความปลอดภัย



(นางสาวอรุษา-ศักดิ์พัฒนา)

ช.ก.ปบ.(ก.๓) ปฏิบัติงานแทน อก.ปบ.(ก.๓)

- 6 มี.ค. 2562

คพฟ.๐๒-(rev.๐๑/๒๕๖๐)

ขั้นตอนการสวิชชิง 8 แผ่น

แผนผังแนบ 5 แผ่น

คพฟ. 2 (สถานี EKA, EKV, SMF)

เพื่อทราบ และจัดพนักงานเข้าปฏิบัติงานร่วมกับศูนย์ฯ นครปฐม
ตั้งแต่วันที่ 09.00 น. เป็นต้นไป จนกว่างานจะแล้วเสร็จ

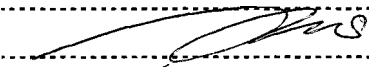


(นางสาวอรุษา-ศักดิ์พัฒนา)

ช.ก.ปบ.(ก.๓) ปฏิบัติงานแทน อก.ปบ.(ก.๓)

- 6 มี.ค. 2562

ใบสั่งทำสวิตชิง

1. สถานที่ทำงาน ไลน์ SMF06,07 บริเวณหน้าสถานีฯSMF - ร.ง.หิังพระและ สายส่ง 115 KV.บริเวณ SMC01YS-06 - สถานีฯ EKU
2. กำหนดวันที่ทำงาน 10 มี.ค. 62 ระหว่าง 08.00 น. ถึง 17.00 น.
3. ผู้ขอทำงาน กฟส.โคกขาม งานที่ทำ ตัดจ่ายไฟสายส่ง 115 KV.ใหม่ ตามใบขอปฏิบัติงาน 304/62
4. เตรียมการสวิตชิงโดย นายอนุสรณ์ อรุณประพันธ์ วันที่ 5 มีนาคม 2562
5. ตรวจสอบสวิตชิงโดย _____ วันที่ _____
6. อนุมัติสวิตชิงโดย  วันที่ 6 มี.ค. 62
7. สั่งทำสวิตชิงโดย
1. นายกฤษณะศักดิ์, นายขุนทอง, นายนครินทร์, นายพนิต (กะ1 00.00 น. - 08.00 น.)
 2. นายสิทธิชัย, นายอนุสรณ์, นายศักดิ์สิทธิ์, นายมโนช (กะ2 08.00 น. - 16.00 น.)
 3. นายสถาพร, นายธนิต, นายณัฐกาญจน์, นายสามารถ (กะ3 16.00 น. - 24.00 น.)

ที่	รหัสอุปกรณ์	สภาพอุปกรณ์ ปกติก่อน ดำเนินการ	ดำเนินการ	เวลา	ผู้ดำเนินการ	ผู้สั่งการ	หมายเหตุ
1	ตรวจสอบสวิตตัดตอนและอุปกรณ์ป้องกันสถานีฯSMF,EKA						
2	ให้กฟจ.สค.ตรวจสอบ ABS.115 kV.บริเวณหน้าสถานีฯเอกชัย 1 ตัวติดตั้งใหม่ให้เปิดวงจรออกทั้งสามเฟสพร้อมล๊อคกุญแจ						
3	SMF-TP1	"OLTC" Auto	"OLTC" Manual		SMF		
4	SMF-TP2	"OLTC" Auto	"OLTC" Manual		SMF		โหลด SMF01= 3.7 MW.
5	SMF02VB-01	Auto Re"ON"	Auto Re"OFF"		SMF		โหลด = 3.8 MW.
6	SMF03VB-01	Auto Re"ON"	Auto Re"OFF"		SMF		โหลด = 3.2 MW.
7	SMF04VB-01	Auto Re"ON"	Auto Re"OFF"		SMF		โหลด = 10.7 MW.
8	SMF05VB-01	Auto Re"ON"	Auto Re"OFF"		SMF		โหลด = 1.2 MW.
9	SMF06VB-01	Auto Re"ON"	Auto Re"OFF"		SMF		โหลด = 4.7 MW.
10	SMF07VB-01	Auto Re"ON"	Auto Re"OFF"		SMF		โหลด = 4.5 MW.
11	SMF08VB-01	Auto Re"ON"	Auto Re"OFF"		SMF		โหลด = 5.6 MW.
12	SMF09VB-01	Auto Re"ON"	Auto Re"OFF"		SMF		โหลด = 2.7 MW.
13	SMD-TP1	"OLTC" Auto	"OLTC" Manual		SMD		
14	SMD-TP2	"OLTC" Auto	"OLTC" Manual		SMD		
15	SMD05VB-01	Auto Re"ON"	Auto Re"OFF"		SMD		
16	SMD10VB-01	Auto Re"ON"	Auto Re"OFF"		SMD		
17	EKA04YB-01	Auto Re"ON"	Auto Re"OFF"		EKA		
18	EKA-TP1	"OLTC" Auto	"OLTC" Manual		EKA		
19	EKA-TP2	"OLTC" Auto	"OLTC" Manual		EKA		
20	EKA01VB-01	Auto Re"ON"	Auto Re"OFF"		EKA		โหลด = 6.3 MW.
21	EKA05VB-01	Auto Re"ON"	Auto Re"OFF"		EKA		
22	EKA06VB-01	Auto Re"ON"	Auto Re"OFF"		EKA		โหลด = 2.4 MW.
23	EKA08VB-01	Auto Re"ON"	Auto Re"OFF"		EKA		
24	EKA10VB-01	Auto Re"ON"	Auto Re"OFF"		EKA		
25	SXA-TP1	"OLTC" Auto	"OLTC" Manual		SXA		

ที่	รหัสอุปกรณ์	สภาพอุปกรณ์ ปกติก่อน ดำเนินการ	ดำเนินการ	เวลา	ผู้ดำเนินการ	ผู้สั่งการ	หมายเหตุ
26	SXA-TP2	"OLTC" Auto	"OLTC" Manual		SXA		
27	SXA03VB-01	Auto Re"ON"	Auto Re"OFF"		SXA		โหลด = 2.5 MW.
28	SXA06VB-01	Auto Re"ON"	Auto Re"OFF"		SXA		โหลด = 0.3 MW.
29	EKU-TP1	"OLTC" Auto	"OLTC" Manual		EKU		
30	EKU01VB-01	Auto Re"ON"	Auto Re"OFF"		EKU		
31	EKU02VB-01	Auto Re"ON"	Auto Re"OFF"		EKU		
32	EKU03VB-01	Auto Re"ON"	Auto Re"OFF"		EKU		
33	EKU04VB-01	Auto Re"ON"	Auto Re"OFF"		EKU		
34	SMC06YB-01	Auto Re"ON"	Auto Re"OFF"		SMC		
35	- ย้ายโหลด SMF-TP2 ไปจ่ายจาก SMF-TP1						
36	SMF0BVB-01	ปลด	สับ		SMF	CB	22 kV.ขนา BUS
37	SMF02BVB-01	สับ	ปลด		SMF	CB	22 kV.Incoming 02
38	- ย้ายโหลด 115 kV.บ.ราราพรไปจ่ายจาก EKA04YB-01(จ่ายผ่าน EKA0BYB-01แทน)						
39	EKA0BYB-01	ปลด	สับ		EKA	CB	115 kV.สแปร์
40	EKA0BYB-01	สับ	ปลด		EKA	CB	115 kV.สแปร์
41	EKA04YS-03	ปลด	สับ		EKA		
42	EKA0BYB-01	ปลด	สับ		EKA	CB	115 kV.สแปร์
43	ตรวจสอบ Low Gas SMC01YS-02				รถสก-	LBS	115 kV.มันคงพาว์วิลเลื่อน
44	SMC01YS-02	สับ	ปลด, ล็อกกุญแจ		รถสก-	LBS	115 kV.มันคงพาว์วิลเลื่อน
45	- ย้ายโหลด EKU02 ไปจ่ายจาก EKA05						
46	EKA05S-02	ปลด	สับ		รถสก-	SCADA SF6	ปากช.วัดบ้านหอม
47	EKU02VB-01	สับ	ปลด		EKU		
48	- ย้ายโหลด EKU03 ไปจ่ายจาก EKA10						
49	EKA10S-04	ปลด	สับ		รถสก-	SF6	ปากช.มหาชัยนิเวศน์
50	EKU03VB-01	สับ	ปลด		EKU		
51	ย้ายโหลด EKU01,04 ไปจ่ายจาก EKA08						
52	EKA08S-02	ปลด	สับ		รถสก-	SF6	ปากช.วัดบ้านหอม
53	EKU0BVB-01	สับ	ปลด		EKU	CB	22 kV.Incoming EKU
54	- ย้ายโหลด SMF02 ไปจ่ายจาก SMF03						
55	SMF02S-19	ปลด	สับ		รถคกข-	DIS	ก่อนแก้มลิง
56	SMF02VB-01	สับ	ปลด		SMF		
57	- ย้ายโหลด SMF04 ไปจ่ายจาก SMF08						
58	SMD05S-19	ปลด	สับ		รถคกข-	DIS	ร้านมหาชัยศรีเมนต์
59	SMF04S-07	สับ	ปลด, ล็อกคาน		รถคกข-	SCADA SF6	ปากทางวัดเจษ (ล่าง)
60	- ย้ายโหลด SMF03 ไปจ่ายจาก SMD10 และ ย้ายโหลด SMF08 ไปจ่ายจาก SMD05						
61	SMD05S-06	ปลด	สับ		รถสก-	SF6	เรือนทิพย์
62	DIS.ไลน์ SMD10	ปลด	สับ		รถสก-	DIS	เชิงสะพานมหาชัย (ฝั่งสก.)

ที่	รหัสอุปกรณ์	สภาพอุปกรณ์ ปกติก่อน ดำเนินการ	ดำเนินการ	เวลา	ผู้ดำเนินการ	ผู้สั่งการ	หมายเหตุ
63	SMD0BVB-01	ปลด	สับ		SMD		CB 22 kV.ขนาน BUS
64	SMD05S-15	ปลด	สับ		รถคกข-	SCADA	SF6 สะพานมหาชัย
65	SMF03S-03	ปลด	สับ		รถคกข-		DIS เขิงสะพานมหาชัย (ฝั่งโคกขาม)
66	SMF03VB-01	สับ	ปลด		SMF		
67	SMF08VB-01	สับ	ปลด		SMF		
68	SMD0BVB-01	สับ	ปลด		SMD		CB 22 kV.ขนาน BUS
69	- ย้ายโหลด SMF09 ไปจ่ายจาก EKA01 และ SMF07 ไปจ่ายจาก EKA06						
70	EKA06S-14	ปลด	สับ		รถคกข-		SF6 เขิงสะพานบ้านไร่
71	EKA0BVB-01	ปลด	สับ		EKA		CB 22 kV.ขนาน BUS
72	EKA01S-08	ปลด	สับ		รถคกข-		DIS เขิงสะพานคอกควาย (ฝั่งสด)
73	SIK01S-08	ปลด	สับ		รถคกข-		DIS เขิงสะพานคอกควาย (ฝั่งคกข)
74	EKA01S-09	สับ	ปลด(ใช้โหลดบัสเตอร์)		รถคกข-		DIS วัดโคกขาม (บน)
75	EKA0BVB-01	สับ	ปลด		EKA		CB 22 kV.ขนาน BUS
76	SMF07S-03	สับ	ปลด, ล็อคคาน		คกข.		SF6 โรงงานหึ่งพระ (ล่าง)
77	- ย้ายโหลด SMF06 ไปจ่ายจาก SXA03 และ SMF09 ไปจ่ายจาก SXA06						
78	SIK01S-07	ปลด	สับ		รถคกข-		SF6 ปากช.ศูนย์วิทยาศาสตร์
79	SXA0BVB-01	ปลด	สับ		SXA		CB 22 kV.ขนาน BUS
80	SMF01S-11	ปลด	สับ		รถคกข-		DIS ปากช.วัดกลางคลอง
81	SXA0BVB-01	สับ	ปลด		SXA		CB 22 kV.ขนาน BUS
82	SMF06S-03	สับ	ปลด, ล็อคคาน		รถคกข-		SF6 บ.แสนสุข (บน)
83	SMF09VB-01	สับ	ปลด		SMF		
84	- ย้ายโหลด SMF05 ไปจ่ายจาก SXA03						
85	SIK02S-07	ปลด	สับ		รถคกข-		SF6 ก่อนปากช.ศูนย์วิทยาศาสตร์
86	SMF05VB-01	สับ	ปลด		SMF		
87	- ย้ายโหลด SMF01,04,06,07,09 ไปจ่ายจาก SXA06						
88	SMF09VB-01	ปลด	สับ, ทงManual		SMF		
89	SMF01BVB-01	สับ	ปลด		SMF		CB 22 kV.Incoming 01
90	- ดับไฟสถานี EKU						
91	EKU01YB-01	สับ	ปลด		EKU		CB 115 kV.EKU
92	EKU01YS-01	สับ	ปลด		EKU		ABS 115 kV.EKU
93	- ดับไฟสถานี SMF						
94	SMF02YB-01	สับ	ปลด		SMF		CB 115 kV.SMF-TP1
95	SMF03YB-01	สับ	ปลด		SMF		CB 115 kV.SMF-TP2
96	SMF04YB-01	สับ	ปลด		SMF		CB 115 kV.Incoming SMF
97	SMF04YS-01	สับ	ปลด		SMF		ใบมีด 115 kV.
98	SMF04YS-03	สับ	ปลด		SMF		ใบมีด 115 kV.
99	- ดับไฟ SMF06,07,EKU01,02 และสายส่ง 115 kV. เวลา 08.00 น.						

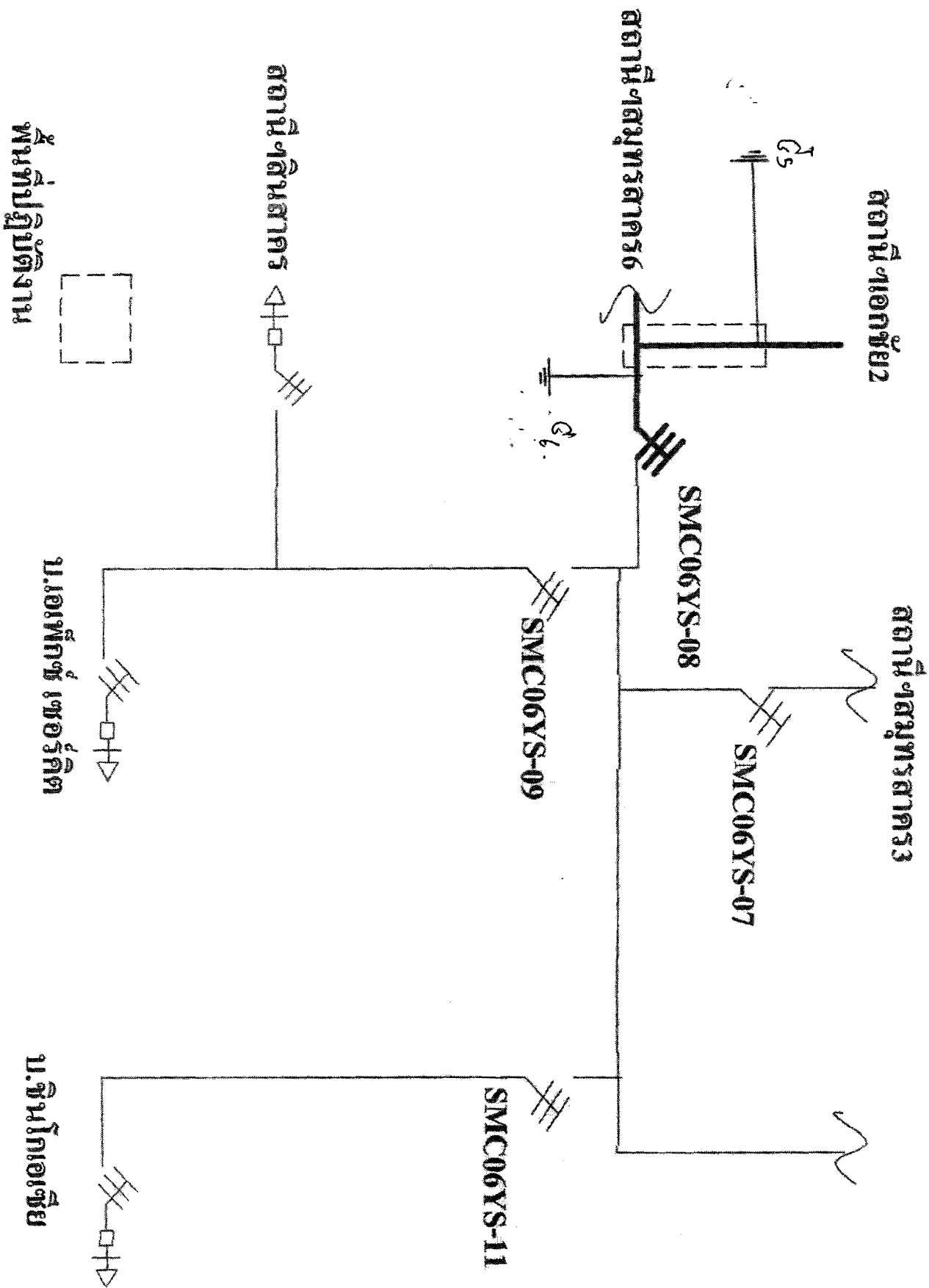
ที่	รหัสอุปกรณ์	สภาพอุปกรณ์ ปกติก่อน ดำเนินการ	ดำเนินการ	เวลา	ผู้ดำเนินการ	ผู้สั่งการ	หมายเหตุ
100	EKU01S-09	สับ	ปลด(ใช้โหดบัสเตอร์)		รถสดค-		DIS ก่อนข้ามแม่น้ำ (ล่าง)
101	EKU02S-05	สับ	ปลด(ใช้โหดบัสเตอร์)		รถสดค-		DIS ก่อนข้ามแม่น้ำ (บน)
102	SMF06VB-01	สับ	ปลด		SMF		
103	SMF07VB-01	สับ	ปลด		SMF		
104	SMF06S-01	สับ	ปลด		SMF	DIS	หัว Pot Head SMF06
105	SMF07S-01	สับ	ปลด		SMF	DIS	หัว Pot Head SMF07
106	SMC01YS-06	สับ	ปลด, ล็อกกุญแจ		รถคกข-		ABS 115 kv.บ.SCC Resident
107	SMF-TP1	"OLTC" Manual	"OLTC" Auto		SMF		
108	SMF-TP2	"OLTC" Manual	"OLTC" Auto		SMF		
109	SMF04VB-01	Auto Re"OFF"	Auto Re"ON"		SMF		
110	SMF09VB-01	Auto Re"OFF"	Auto Re"ON"		SMF		
111	SMD-TP1	"OLTC" Manual	"OLTC" Auto		SMD		
112	SMD-TP2	"OLTC" Manual	"OLTC" Auto		SMD		
113	SMD05VB-01	Auto Re"OFF"	Auto Re"ON"		SMD		
114	SMD10VB-01	Auto Re"OFF"	Auto Re"ON"		SMD		
115	EKA04YB-01	Auto Re"OFF"	Auto Re"ON"		EKA		
116	EKA-TP1	"OLTC" Manual	"OLTC" Auto		EKA		
117	EKA-TP2	"OLTC" Manual	"OLTC" Auto		EKA		
118	EKA01VB-01	Auto Re"OFF"	Auto Re"ON"		EKA		
119	EKA05VB-01	Auto Re"OFF"	Auto Re"ON"		EKA		
120	EKA06VB-01	Auto Re"OFF"	Auto Re"ON"		EKA		
121	EKA08VB-01	Auto Re"OFF"	Auto Re"ON"		EKA		
122	EKA10VB-01	Auto Re"OFF"	Auto Re"ON"		EKA		
123	SXA-TP1	"OLTC" Manual	"OLTC" Auto		SXA		
124	SXA-TP2	"OLTC" Manual	"OLTC" Auto		SXA		
125	SXA03VB-01	Auto Re"OFF"	Auto Re"ON"		SXA		
126	SXA06VB-01	Auto Re"OFF"	Auto Re"ON"		SXA		
127	EKU01VB-01	Auto Re"OFF"	Auto Re"ON"		EKU		
128	EKU04VB-01	Auto Re"OFF"	Auto Re"ON"		EKU		
129	SMC06YB-01	Auto Re"OFF"	Auto Re"ON"		SMC		
130	แจ้งพื้นที่ไต่ดับทั้งไลน์ 22 kv.และสายส่ง 115 kv.ให้กฟส.โคกขามรับทราบ						
131	แจ้งกฟส.โคกขามทำการ Test ไฟว่าดับเรียบร้อย						
132	แจ้งกฟส.โคกขามทำการ Short Ground จุด G1						
133	แจ้งกฟส.โคกขามทำการ Short Ground จุด G2						
134	แจ้งกฟส.โคกขามทำการ Short Ground จุด G3						
135	แจ้งกฟส.โคกขามทำการ Short Ground จุด G4						
136	แจ้งกฟส.โคกขามทำการ Short Ground จุด G5 (115 kv)						

ที่	รหัสอุปกรณ์	สภาพอุปกรณ์ ปกติก่อน ดำเนินการ	ดำเนินการ	เวลา	ผู้ดำเนินการ	ผู้สั่งการ	หมายเหตุ
137	แจ้งกฟส.โคกขามทำการ Short Ground จุด G6 (115 kV)						
138	แจ้งกฟส.โคกขามปฏิบัติงานได้ทุกชุด						
%%%%%%%%%%%% สิ้นสุด Switching ช่วงเช้า %%%%%%%%%%							
139	หลังจากกฟส.โคกขามปฏิบัติงานเสร็จทุกชุด						
140	มีการตัดจ่ายไฟสายส่ง 115 kV.สถานีฯสค.6 ใหม่ (ดูตามแผนผังแนบ)						
141	SMC06YB-01	Auto Re"ON"	Auto Re"OFF"		SMC		
142	EKA04YB-01	Auto Re"ON"	Auto Re"OFF"		EKA		
143	SMF-TP1	"OLTC" Auto	"OLTC" Manual		SMF		
144	SMF-TP2	"OLTC" Auto	"OLTC" Manual		SMF		
145	SMF04VB-01	Auto Re"ON"	Auto Re"OFF"		SMF		
146	SMF09VB-01	Auto Re"ON"	Auto Re"OFF"		SMF		
147	SMD-TP1	"OLTC" Auto	"OLTC" Manual		SMD		
148	SMD-TP2	"OLTC" Auto	"OLTC" Manual		SMD		
149	SMD05VB-01	Auto Re"ON"	Auto Re"OFF"		SMD		
150	SMD10VB-01	Auto Re"ON"	Auto Re"OFF"		SMD		
151	EKA-TP1	"OLTC" Auto	"OLTC" Manual		EKA		
152	EKA-TP2	"OLTC" Auto	"OLTC" Manual		EKA		
153	EKA01VB-01	Auto Re"ON"	Auto Re"OFF"		EKA		
154	EKA05VB-01	Auto Re"ON"	Auto Re"OFF"		EKA		
155	EKA06VB-01	Auto Re"ON"	Auto Re"OFF"		EKA		
156	EKA08VB-01	Auto Re"ON"	Auto Re"OFF"		EKA		
157	EKA10VB-01	Auto Re"ON"	Auto Re"OFF"		EKA		
158	EKU01VB-01	Auto Re"ON"	Auto Re"OFF"		EKU		
159	SXA-TP1	"OLTC" Auto	"OLTC" Manual		SXA		
160	SXA-TP2	"OLTC" Auto	"OLTC" Manual		SXA		
161	SXA03VB-01	Auto Re"ON"	Auto Re"OFF"		SXA		
162	SXA06VB-01	Auto Re"ON"	Auto Re"OFF"		SXA		
163	EKU01VB-01	Auto Re"ON"	Auto Re"OFF"		EKU		
164	EKU04VB-01	Auto Re"ON"	Auto Re"OFF"		EKU		
165	- จ่ายไฟสายส่ง 115 kV.ให้สถานีฯSMF ก่อนเพื่อ AC						
166	ตรวจสอบสวิตต์ตัดตอนและอุปกรณ์ป้องกันสถานีฯSMF,EKA						
167	SMC01YS-06	ปลด	สับ,ล๊อคกุญแจ		รดคกข-		ABS 115 KV.บ. SCC Resident
168	SMF01YS-01	ปลด	สับ		SMF		ใบมีด 115 KV.
169	SMF01YS-03	ปลด	สับ		SMF		ใบมีด 115 KV.
170	SMF04YS-01	ปลด	สับ		SMF		ใบมีด 115 KV.
171	SMF04YS-03	ปลด	สับ		SMF		ใบมีด 115 KV.
172	SMF04YB-01	ปลด	สับ,คงManual		SMF		
173	SMF01YB-01	ปลด	สับ,คงManual		SMF		จ่ายไฟ AC ไว้ 10 นาที

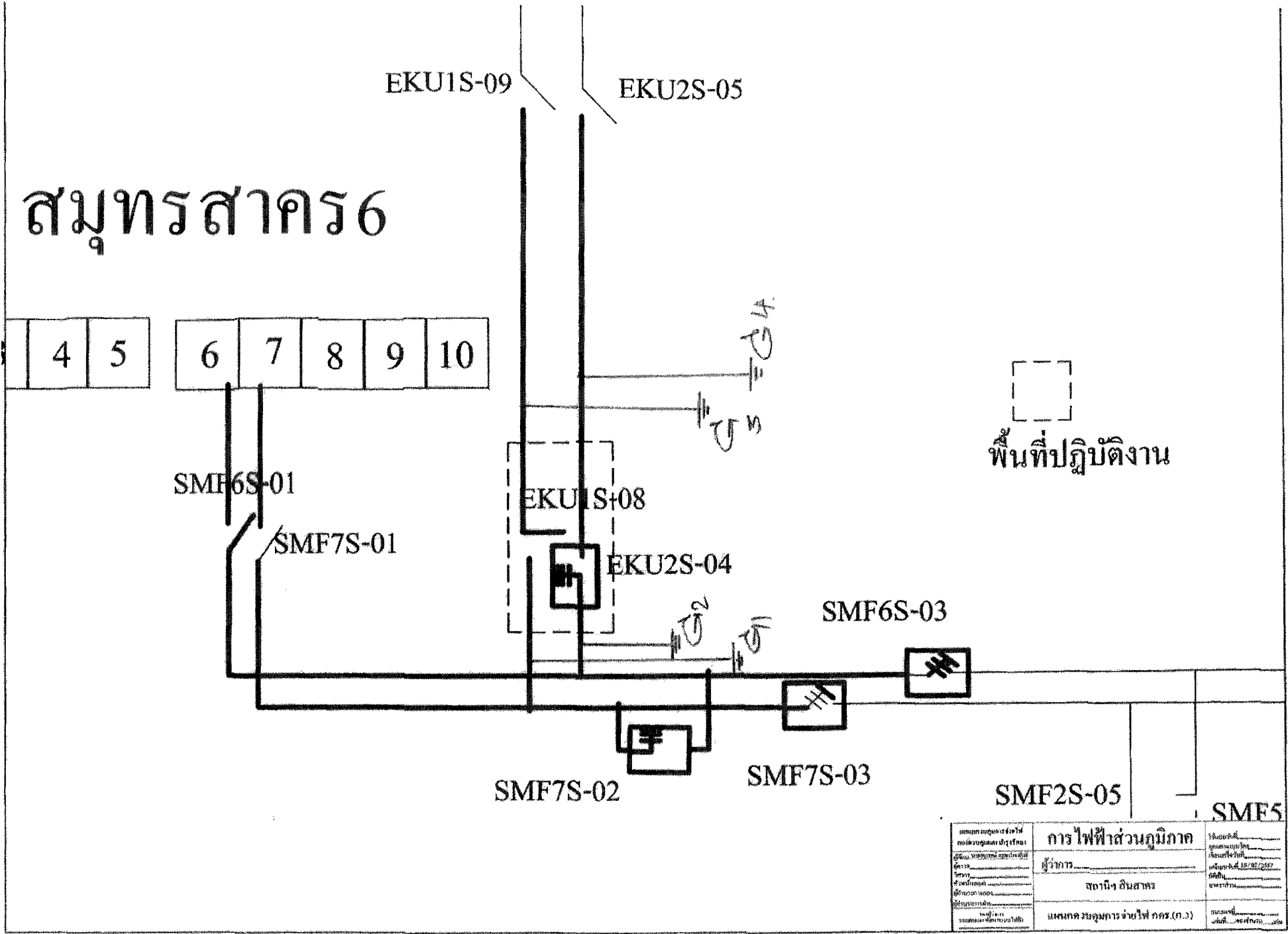
ที่	รหัสอุปกรณ์	สภาพอุปกรณ์ ปกติก่อน ดำเนินการ	ดำเนินการ	เวลา	ผู้ดำเนินการ	ผู้สั่งการ	หมายเหตุ
174	SMF01YB-01	สับ	ปลด		SMF		จ่ายไฟ AC ไว้ 10 นาที
175	ABS.115 kV.ติดใหม่	ปลด	สับ, ล็อคกุญแจ		รถสค-	ABS	หน้าสถานี EKA
176	- ย้ายสถานี SMF ไปรับ 115 kV. ด้าน EKA04YB-01						
177	ตรวจสอบเฟส 115 kV. ที่ SMF01YB-01 ว่าตรงเฟสสามารถขนานได้ (ดูแผนการโดย WPF. ตรวจสอบเฟสก่อนขนาน)						
178	SMF01YB-01	ปลด	สับ, คง Manual		SMF	CB	115 kV. SMF IN EKA
179	SMF04YB-01	สับ	ปลด		SMF	CB	115 kV. SMF IN SMC
180	SMF02YB-01	ปลด	สับ, คง Manual		SMF	CB	115 kV. SMF-TP1
181	SMF03YB-01	ปลด	สับ, คง Manual		SMF	CB	115 kV. SMF-TP1
182	- จ่ายไฟไลน์ SMF06,07, EKU01,02 พร้อมย้ายโหลด SMF01,04 กลับคืนจาก SXA06						
183	ปรับแรงดัน SMF-TP1, TP2 ไว้ที่ 22.7 kV.				SMF		
184	SMF06S-01	ปลด	สับ		SMF	DIS	หัว Pot Head SMF06
185	SMF07S-01	ปลด	สับ		SMF	DIS	หัว Pot Head SMF07
186	SMF01BVB-01	ปลด	สับ		SMF	CB	22 kV. Incoming 01
187	SXA06VB-01	สับ	ปลด		SXA		
188	SMF06VB-01	ปลด	สับ, คง Manual		SMF		
189	SMF07VB-01	ปลด	สับ, คง Manual		SMF		
190	EKU01S-09	ปลด	สับ		รถสค-	DIS	ก่อนข้ามแม่น้ำ (ล่าง)
191	EKU02S-05	ปลด	สับ		รถสค-	DIS	ก่อนข้ามแม่น้ำ (บน)
192	- จ่ายไฟสถานี EKU						
193	EKU01YS-01	ปลด	สับ		EKU	ABS	115 kV. EKU
194	EKU01YB-01	ปลด	สับ		EKU	CB	115 kV. EKU
195	ปรับแรงดัน EKU-TP1 ไว้ที่ 22.7 kV.				EKU		
196	ย้ายโหลด EKU01,04 กลับคืนจาก EKA08						
197	EKU0BVB-01	ปลด	สับ, คง Manual		EKU	CB	Incoming 22 kV. EKU
198	EKA08S-02	สับ	ปลด, ล็อคคาน		รถสค-	SF6	ปากช. วัดบ้านหอม
199	- ย้ายโหลด EKU02 กลับคืนจาก EKA05						
200	EKU02VB-01	ปลด	สับ, คง Manual		EKU		
201	EKA05S-02	สับ	ปลด		รถสค-	SCADA SF6	ปากช. วัดบ้านหอม
202	- ย้ายโหลด EKU03 กลับคืนจาก EKA10						
203	EKU03VB-01	ปลด	สับ, คง Manual		EKU		
204	EKA10S-04	สับ	ปลด, ล็อคคาน		รถสค-	SF6	ปากช. มหาชัยนิเวศน์
205	- ย้ายโหลด SMF03 กลับคืนจาก SMD10 และ ย้ายโหลด SMF08 กลับคืนจาก SMD05						
206	SMF03VB-01	ปลด	สับ, คง Manual		SMF		
207	SMF08VB-01	ปลด	สับ, คง Manual		SMF		
208	SMD0BVB-01	ปลด	สับ		SMD	CB	22 kV. ขนาน BUS
209	SMF03S-03	สับ	ปลด (ใช้โหลดบัสเตอร์)		รถคกข-	DIS	เชิงสะพานมหาชัย (ฝั่งโคกขาม)
210	SMD0BVB-01	สับ	ปลด		SMD	CB	22 kV. ขนาน BUS

ที่	รหัสอุปกรณ์	สภาพอุปกรณ์ ปกติก่อน ดำเนินการ	ดำเนินการ	เวลา	ผู้ดำเนินการ	ผู้สั่งการ	หมายเหตุ	
211	SMD05S-15	สับ	ปลด		รถคกข-	SCADA	SF6	สะพานมหาชัย
212	SMD05S-06	สับ	ปลด		รถสค-		SF6	เรือนทิพย์
213	DIS.ไลน์ SMD10	สับ	ปลด		รถสค-		DIS	เชิงสะพานมหาชัย (ฝั่งสค.)
214	- ย้ายโหลด SMF04 กลับคืนจาก SMF08							
215	SMF04S-07	ปลด	สับ		รถคกข-	SCADA	SF6	ปากทางวัดเจษ (ล่าง)
216	SMD05S-19	สับ	ปลด(ใช้โหลดบัสเตอร์)		รถคกข-		DIS	ร้านมหาชัยศรีเมนต์
217	- ย้ายโหลด SMF02 ไปจ่ายจาก SMF03							
218	SMF02VB-01	ปลด	สับ,คงManual		SMF			
219	SMF02S-19	สับ	ปลด(ใช้โหลดบัสเตอร์)		รถคกข-		DIS	ก่อนแก้มลิง
220	- ย้ายโหลด SMF09 กลับคืนจาก EKA01 และ SMF07 กลับคืนจาก EKA06							
221	SMF07S-03	ปลด	สับ		คกข.		SF6	โรงงานหิ้งพระ (ล่าง)
222	EKA0BVB-01	ปลด	สับ		EKA		CB	22 kV.ขนาน BUS
223	EKA01S-09	ปลด	สับ		รถคกข-		DIS	วัดโคกขาม (บน)
224	SIK01S-08	สับ	ปลด(ใช้โหลดบัสเตอร์)		รถคกข-		DIS	เชิงสะพานคอกควาย (ฝั่งคกข)
225	EKA0BVB-01	สับ	ปลด		EKA		CB	ขนาน BUS 22 kV.
226	EKA06S-14	สับ	ปลด,ล๊อคคาน		รถคกข-		SF6	เชิงสะพานบ้านไร่
227	EKA01S-08	สับ	ปลด		รถคกข-		DIS	เชิงสะพานคอกควาย (ฝั่งสค)
228	- ย้ายโหลด SMF06 กลับคืนจาก SXA03 และ SMF09 กลับคืนจาก SXA06							
229	SXA06VB-01	ปลด	สับ,คงManual		SXA			
230	SMF06S-03	ปลด	สับ		รถคกข-		SF6	บ.แสนสุข (บน)
231	SXA0BVB-01	ปลด	สับ		SXA		CB	22 kV.ขนาน BUS
232	SMF01S-11	สับ	ปลด(ใช้โหลดบัสเตอร์)		รถคกข-		DIS	ปากช.วัดกลางคลอง
233	SXA0BVB-01	สับ	ปลด		SXA		CB	22 kV.ขนาน BUS
234	SIK01S-07	สับ	ปลด,ล๊อคคาน		รถคกข-		SF6	ปากช.ศูนย์วิทยาศาสตร์
235	- ย้ายโหลด SMF05 กลับคืนจาก SXA03							
236	SMF05VB-01	ปลด	สับ,คงManual		SMF			
237	SIK02S-07	สับ	ปลด,ล๊อคคาน		รถคกข-		SF6	ก่อนปากช.ศูนย์วิทยาศาสตร์
238	- ย้ายโหลด SMF-TP2 กลับคืนจาก SMF-TP1							
239	SMF02BVB-01	ปลด	สับ		SMF		CB	22 kV.Incoming 02
240	SMF0BVB-01	สับ	ปลด		SMF		CB	22 kV.ขนาน BUS
241	SMF01YB-01	Auto Re"OFF"	Auto Re"ON"		SMF			
242	SMF-TP1	"OLTC" Manual	"OLTC" Auto		SMF			
243	SMF-TP2	"OLTC" Manual	"OLTC" Auto		SMF			
244	SMF02VB-01	Auto Re"OFF"	Auto Re"ON"		SMF			
245	SMF03VB-01	Auto Re"OFF"	Auto Re"ON"		SMF			
246	SMF04VB-01	Auto Re"OFF"	Auto Re"ON"		SMF			
247	SMF05VB-01	Auto Re"OFF"	Auto Re"ON"		SMF			

ที่	รหัสอุปกรณ์	สภาพอุปกรณ์ ปกติก่อน ดำเนินการ	ดำเนินการ	เวลา	ผู้ดำเนินการ	ผู้สั่งการ	หมายเหตุ
248	SMF06VB-01	Auto Re"OFF"	Auto Re"ON"		SMF		
249	SMF07VB-01	Auto Re"OFF"	Auto Re"ON"		SMF		
250	SMF08VB-01	Auto Re"OFF"	Auto Re"ON"		SMF		
251	SMF09VB-01	Auto Re"OFF"	Auto Re"ON"		SMF		
252	SMD-TP1	"OLTC" Manual	"OLTC" Auto		SMD		
253	SMD-TP2	"OLTC" Manual	"OLTC" Auto		SMD		
254	SMD05VB-01	Auto Re"OFF"	Auto Re"ON"		SMD		
255	SMD10VB-01	Auto Re"OFF"	Auto Re"ON"		SMD		
256	EKA04YB-01	Auto Re"OFF"	Auto Re"ON"		EKA		
257	EKA-TP1	"OLTC" Manual	"OLTC" Auto		EKA		
258	EKA-TP2	"OLTC" Manual	"OLTC" Auto		EKA		
259	EKA01VB-01	Auto Re"OFF"	Auto Re"ON"		EKA		
260	EKA05VB-01	Auto Re"OFF"	Auto Re"ON"		EKA		
261	EKA06VB-01	Auto Re"OFF"	Auto Re"ON"		EKA		
262	EKA08VB-01	Auto Re"OFF"	Auto Re"ON"		EKA		
263	EKA10VB-01	Auto Re"OFF"	Auto Re"ON"		EKA		
264	SXA-TP1	"OLTC" Manual	"OLTC" Auto		SXA		
265	SXA-TP2	"OLTC" Manual	"OLTC" Auto		SXA		
266	SXA03VB-01	Auto Re"OFF"	Auto Re"ON"		SXA		
267	SXA06VB-01	Auto Re"OFF"	Auto Re"ON"		SXA		
268	EKU-TP1	"OLTC" Manual	"OLTC" Auto		EKU		
269	EKU01VB-01	Auto Re"OFF"	Auto Re"ON"		EKU		
270	EKU02VB-01	Auto Re"OFF"	Auto Re"ON"		EKU		
271	EKU03VB-01	Auto Re"OFF"	Auto Re"ON"		EKU		
272	EKU04VB-01	Auto Re"OFF"	Auto Re"ON"		EKU		
273	SMC06YB-01	Auto Re"OFF"	Auto Re"ON"		SMC		
%%%%%%%%%% สิ้นสุด Switching ช่วงเย็น %%%%%%%%%%%							



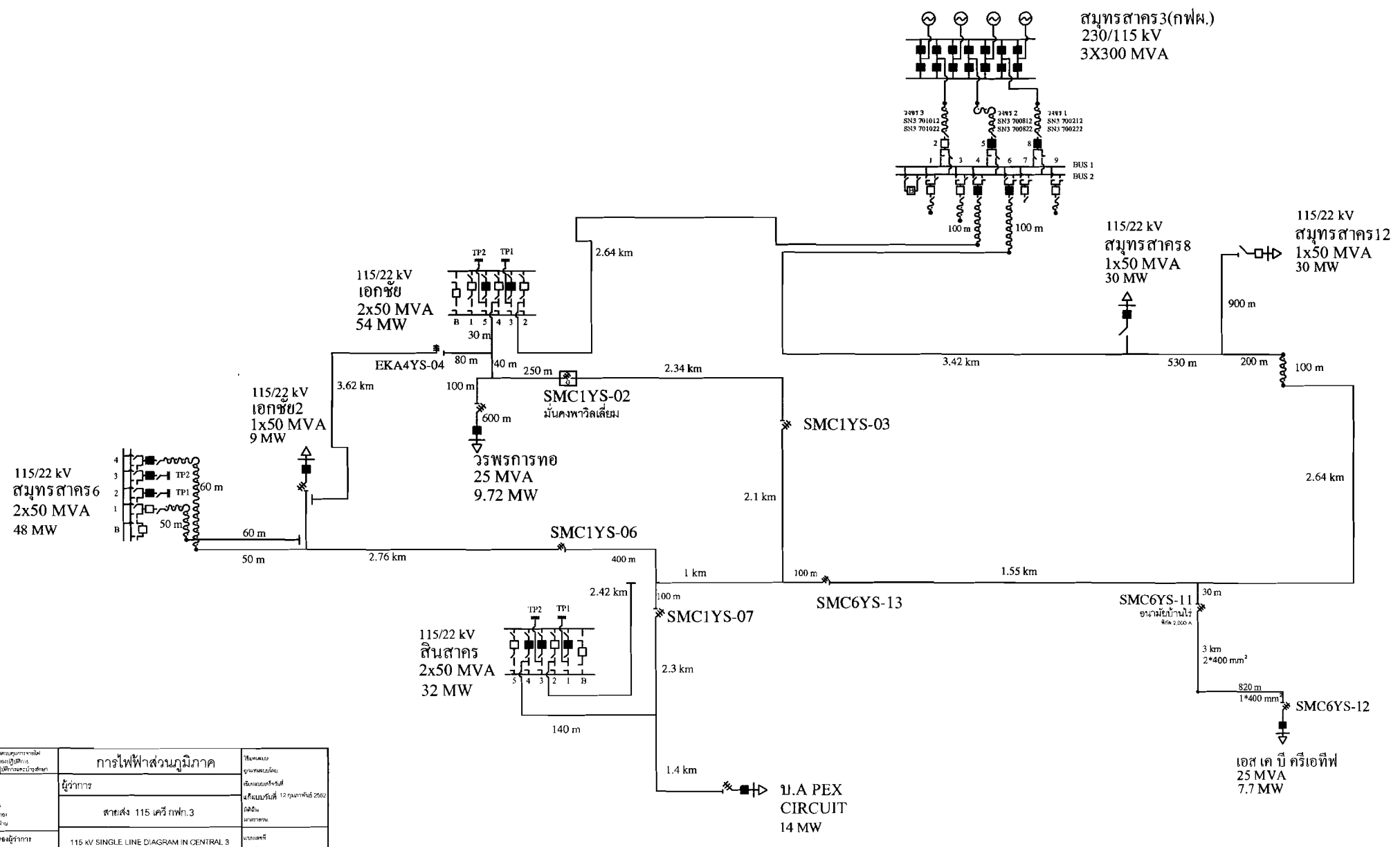
สมุดรสาร 6



แผนภูมิระบบจ่ายไฟฟ้า ของหน่วยงานนี้ ผู้จัดทำ: วันที่: หน่วยงาน: ผู้ควบคุมงาน: วัตถุประสงค์:	การไฟฟ้าส่วนภูมิภาค ผู้จัดการ: สถานี: แผนก: วัตถุประสงค์:	1. อนุมัติ: 2. อนุมัติ: 3. อนุมัติ: 4. อนุมัติ: 5. อนุมัติ:
---	--	---

แผนผังการจ่ายไฟระบบ 115 เควี ในพื้นที่ กฟภ.3

แสดงสถานะการจ่ายไฟสายส่ง 115 เควี ช่วงสถานีเอกชัย 1 - สถานีสมุทรสาคร 6 วันที่ 10 มีนาคม 2562 ก่อนดำเนินการ

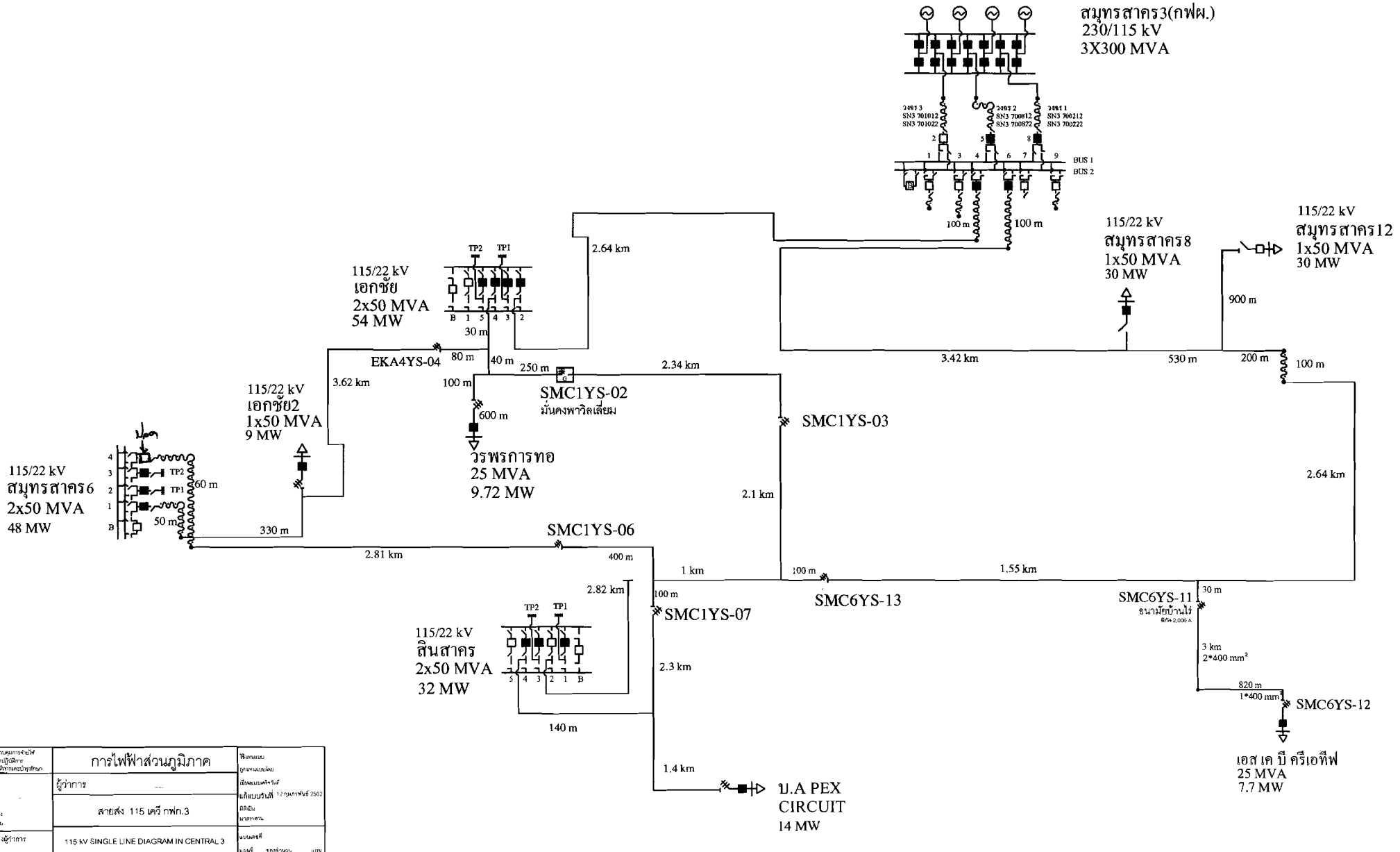


๑. แผนการจ่ายไฟ ๒. สถานะการจ่ายไฟ ๓. ข้อมูลสายส่ง ๔. ข้อมูลสถานี ๕. ข้อมูลการดำเนินงาน	การไฟฟ้าส่วนภูมิภาค ผู้ทำการ สายส่ง 115 เควี กฟภ.3	วันที่ ๑๒ กุมภาพันธ์ ๒๕๖๒ ๑๒ มีนาคม ๒๕๖๒ ๑๒ มีนาคม ๒๕๖๒
๖. ผู้จัดทำ	115 kV SINGLE LINE DIAGRAM IN CENTRAL 3	๑๒ มีนาคม ๒๕๖๒

แผนผังการจ่ายไฟระบบ 115 เควี ในพื้นที่ กฟก.3

เอกสารแนบ 2

แสดงสถานะการจ่ายไฟสายส่ง 115 เควี ช่วงสถานีฯ เอกชัย 1 - สถานีฯ สมุทรสาคร 6 วันที่ 10 มีนาคม 2562 หลังดำเนินการ



ชนิดโครงการจ่ายไฟ	การไฟฟ้าส่วนภูมิภาค	ประเภท	ขยายระบบ
ผู้รับใช้		ลักษณะ	สายส่ง
วันที่ดำเนินการ	ผู้ว่าราชการ	วันที่	12 กุมภาพันธ์ 2562
ชื่อโครงการ	สายส่ง 115 เควี กฟก.3	ชนิด	แบบเดี่ยว
ชื่อผู้ว่าราชการ	115 kV SINGLE LINE DIAGRAM IN CENTRAL 3	ชนิด	แบบเดี่ยว