



การไฟฟ้าส่วนภูมิภาค  
PROVINCIAL ELECTRICITY AUTHORITY

Switching Deadline

6 เม.ย. 62

เลขที่ ก.๓ กบข.(บฟ.) /๒๕๖๒  
ชื่อผู้รับ นายถวัลย์พงษ์ วงษ์พันธ์ท่า  
ชื่อผู้ส่ง นายเลอพงษ์ แก่นจันทร์

วันที่  
ตำแหน่ง อ.ก.ปบ.(ก.๓)  
ตำแหน่ง ท.ค.พ.

ด้วยการไฟฟ้า ก.ปบ.(ก.๓) จะขอ ดับไฟสายส่ง ๑๑๕. เควี ตั้งแต่ KTE๐๒YB-๐๑ ถึง จุดปลดสาย เลย. LBS มหาชัยมารีน่า เพื่อ  
รื้อถอนต่อตรง LBS มหาชัยมารีน่า ตามแผนผังสังเขปแนบ จำนวน ๑ แผ่น ดังนี้

ที่	ฟีดเดอร์	วัน/เดือน/ปี	ตั้งแต่เวลา	ถึงเวลา	ลักษณะงานที่ปฏิบัติ/ บริเวณ	จาก	ถึง	ผู้ควบคุมงาน
1.	KTE02YB-01	8 เม.ย. 62	09.00 น.	17.00 น.	รื้อถอนต่อตรง LBS มหาชัยมารีน่า	KTE02YB-01	จุดปลดสาย เลย LBS มหาชัย มารีน่า	นายเลอพงษ์

พื้นที่ที่มีผู้ใช้ไฟได้รับผลกระทบ(ไฟดับ).....

ผู้ประสานงานการดับไฟ ชื่อ นายเลอพงษ์ แก่นจันทร์ ตำแหน่ง ท.ค.พ. โทร 086-8877297.....

พื้นที่ ที่ขอดับไฟปฏิบัติงานมีสายเคเบิลใยแก้วนำแสงของ กฟภ. (หากมีโอกาสชำรุด ผศ.กรส.(ก.๓) จะไปตรวจสอบก่อนปฏิบัติงาน)

๑.  มีสายเคเบิลใยแก้วนำแสง ๑.๑  มีโอกาสชำรุด ๑.๒  ไม่มีโอกาสชำรุด

๒.  ไม่มีสายเคเบิลใยแก้วนำแสง

สำหรับแผนควบคุมการจ่ายไฟ (ผคฟ.) กฟภ.๓  
เรียน อ.ก.ปบ.(ก.๓)

ผคฟ. พิจารณาแล้วเห็นควร

อนุมัติให้ดับไฟตามคำขอข้อ ๑ ฟีดเดอร์ 115KV จาก KTE245-๐๑ ถึง DDE 11KV. โดงแสงมารีน่า  
ในวันที่ 8 เม.ย. 62 ตั้งแต่เวลา 09.00 น. ถึง 17.00 น. ตามใบสั่งทำสวิชชิงเลขที่ 470162

อนุมัติให้ดับไฟตามคำขอข้อ..... ฟีดเดอร์..... จาก..... ถึง.....  
ในวันที่..... ตั้งแต่เวลา..... น. ถึง..... น. ตามใบสั่งทำสวิชชิงเลขที่.....  
พนักงานศูนย์ฯ นาย อรุณรัตน์ อรุณประเสริฐ ประสานงานการขอดับไฟกับ ท.ค.พ. เลอพงษ์ แก่นจันทร์

สำหรับ นอระด:  
( ๖๓.๖ ปฏิบัติงานแทน ผคฟ )

สำหรับผู้อนุมัติ

ที่ ก.๓ กบข.(คฟ.)  
เรียน ผจก. กฟภ. กบข.

อก.บข.(ก.๓), อก.วว.(ก.๓)

อนุมัติ และแจ้ง จป. เพื่อตรวจสอบความปลอดภัย  
พร้อมทั้งลงข้อมูลแจ้งแผนดับไฟลงใน www.pea.co.th

7 เม.ย. 62

ขั้นตอนการสวิชชิง 2 แผ่น  
แผนผังแนบ 1 แผ่น

ผจก. (สถานี.....)

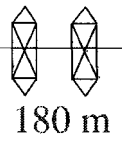
เพื่อทราบ และจัดพนักงานเข้าปฏิบัติงานร่วมกับศูนย์ฯ นครปฐม  
ตั้งแต่เวลา..... น. เป็นต้นไป จนกว่างานจะแล้วเสร็จ

## ใบสั่งทำสวิตชิง

1. สถานที่ทำงาน	สายส่ง 115 KV.บริเวณ KTE02YB-01 - DDE.โค้งเลยหมู่บ้านมหาชัยมารีน่า		
2. กำหนดวันที่ทำงาน	8 เม.ย. 62	ระหว่าง 09.00 น.	ถึง 17.00 น.
3. ผู้ขอทำงาน	กบป.	งานที่ทำ	รื้อถอนต่อตรงโหลดเบรค 115 kv. ตามใบขอปฏิบัติงาน 470/62
4. เตรียมการสวิตชิงโดย	นายอนุสรณ์ อรุณประพันธ์		วันที่ 6 เมษายน 2562
5. ตรวจสอบสวิตชิงโดย	[Signature]		วันที่ 6 เม.ย. 62
6. อนุมัติสวิตชิงโดย	[Signature]		วันที่ 9 เม.ย. 62
7. สั่งทำสวิตชิงโดย	1. นายสถาพร,นายธนิต,นายณัฐกาญจน์,นายสามารถ (กะ1 00.00 น. - 08.00 น.) 2. นายเพชรรัตน์,นายมงคล,นายพิชชา,นายอมร (กะ2 08.00 น. - 16.00 น.) 3. นายกฤษณะศักดิ์,นายขุนทอง,นายนครินทร์,นายพนิต (กะ3 16.00 น. - 24.00 น.)		

ที่	รหัสอุปกรณ์	สภาพอุปกรณ์ ปกติก่อน ดำเนินการ	ดำเนินการ	เวลา	ผู้ดำเนินการ	ผู้สั่งการ	หมายเหตุ
1	ตรวจสอบสวิตตัดตอนและอุปกรณ์ป้องกันสถานีไฟฟ้า KTE						
2	ตรวจสอบ Loop Line สายส่ง 115 kv.SME03YB-02,03YB-03 กับ SME04YB-02,04YB-03 ว่า Loop อยู่ปกติ (BNP-BAL)						
3	- ปลด Loop Line สายส่ง 115 kv.SME03YB-02,03YB-03 กับ SME04YB-02,04YB-03 ออก						
4	KTE02YB-01	"ON"Auto Reclose	'OFF"Auto Reclose		KTE	CB	115 kv.OUT TO BAL
5	BAL03YB-01	"ON"Auto Reclose	'OFF"Auto Reclose		BAL	CB	115 kv.OUT TO KTE
6	KTE02YB-01	สับ	ปลด		KTE	CB	115 kv.OUT TO BAL
7	KTE02YS-01	สับ	ปลด		KTE		ใบมิต 115 kv.
8	KTE02YS-02	สับ	ปลด		KTE		ใบมิต 115 kv.
9	- ดับไฟสายส่ง 115 kv.เวลา 09.00 น.						
10	ตรวจสอบ Low Gas BNP03YS-04 ว่าปกติ						
11	BNP03YS-04	สับ	ปลด,ล๊อคกุญแจ		รถทพ-	ABS	115 kv.มหาชัยมารีน่า
12	แจ้ง Hot Line กระเช้า 115 kv.(ชุด โจ)ทำการตัด DDE.สายส่ง 115 kv.บริเวณโค้งเลยมหาชัยมารีน่าไป 1.0 กม.ได้						
13	หลังจาก Hot Line กระเช้า 115 kv.(ชุด โจ)ทำการตัด DDE.สายส่ง 115 kv.บริเวณโค้งเลยมหาชัยมารีน่าไป 1.0 กม.เสร็จเรียบร้อย						
14	แจ้งพื้นที่ไฟดับสายส่ง 115 kv.ให้ Hot line กระเช้า 115 kv.รับทราบ						
15	แจ้ง Hot line กระเช้า 115 kv.ทำการ Test ไฟว่าดับเรียบร้อย						
16	แจ้ง Hot line กระเช้า 115 kv.ทำการรื้อถอนโหลดเบรค 115 kv. BNP03YS-04 ได้						
17	BAL03YB-01	"OFF"Auto Reclose	"ON"Auto Reclose		BAL	CB	115 kv.OUT TO KTE
%%%%%%%%% สิ้นสุด Switching เข้า %%%%%%%%%%							
18	หลังจาก Hot line กระเช้า 115 kv.ทำการรื้อถอนแล้วต่อตรง BNP03YS-04 เสร็จเรียบร้อย						
19	BAL03YB-01	"ON"Auto Reclose	'OFF"Auto Reclose		BAL	CB	115 kv.OUT TO KTE
20	- จ่ายไฟสายส่ง 115 kv.ทำการ AC.สายส่งไว้ 10 นาที						

ที่	รหัสอุปกรณ์	สภาพอุปกรณ์ ปกติก่อน ดำเนินการ	ดำเนินการ	เวลา	ผู้ดำเนินการ	ผู้สั่งการ	หมายเหตุ
21	KTE02YS-01	ปลด	สับ		KTE		ใบมิด 115 kV.
22	KTE02YS-02	ปลด	สับ		KTE		ใบมิด 115 kV.
23	KTE02YB-01	ปลด	สับ		KTE	CB	115 kV.OUT TO BAL
24	KTE02YB-01	สับ	ปลด		KTE	CB	115 kV.OUT TO BAL
25	KTE02YS-02	สับ	ปลด		KTE		ใบมิด 115 kV.
26	- จ่ายไฟสายส่ง 115 kV.						
27	แจ้ง Hot Line กระเช้า 115 kV.(ชุด โจ)ทำการจัม DDE.สายส่ง 115 kV.บริเวณโค้งเลยมหาชัยมารีนาไป 1.0 กม.ได้						
28	หลังจาก Hot Line กระเช้า 115 kV.(ชุด โจ)ทำการจัม DDE.สายส่ง 115 kV.บริเวณโค้งเลยมหาชัยมารีนาไป 1.0 กม.เสร็จเรียบร้อย						
29	- จ่าย Loop Line สายส่ง 115 kV.SME03YB-02,03YB-03 กับ SME04YB-02,04YB-03 ไว้ตามปกติ						
30	KTE02YS-02	ปลด	สับ		KTE		ใบมิด 115 kV.
31	KTE02YB-01	ปลด	สับ		KTE	CB	115 kV.OUT TO BAL
32	KTE02YB-01	"OFF"Auto Reclose	"ON"Auto Reclose		KTE	CB	115 kV.OUT TO BAL
33	BAL03YB-01	"OFF"Auto Reclose	"ON"Auto Reclose		BAL	CB	115 kV.OUT TO KTE
%%%%%%%%% สิ้นสุด Switching %%%%%%%%%%							

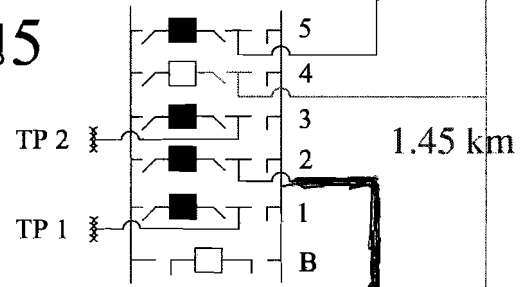


180 m

820 m

1.61 km

กระท่อมแบน 5  
แผนปี 2561  
2x50 MVA  
คพส. 8.2



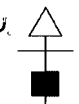
BNP3YS-04  
หม้อบ้วนมหาชัยมารีน่า

เพชรเกษมการทอ  
20 MVA  
6.6 MW

ตัด DDE 115KV โดง Hot Line เจริญ  
115KV. กรณี 10 โดง 100 ม. 100 เมตร 150 เมตร ไป 1.0 กม.

5 km

BAL3YS-11



ต้น 237