



1258

Switching Deadline

วันที่ 2 พ.ค. 62

การไฟฟ้าส่วนภูมิภาค

เลขที่ น.ต.สค. (ป.บ.) ๐๙๐๕ /๒๕๖๒

วันที่ ๒๕ เม.ย. ๒๕๖๒

ชื่อผู้รับ นายถนัดพงษ์ วงษ์พันธุ์ท่า

ตำแหน่ง สก.ปบ. (ก.๓)

ชื่อผู้ส่ง นายคณิต สุขโนธรรม

ตำแหน่ง ผ.สก.กพช. สค. ชั้น ๑

ด้วยการไฟฟ้า จ.สมุทรสาคร จะขอตัดไฟเพื่อปฏิบัติงาน เพื่อก่อสร้าง ปรับปรุงระบบจำหน่าย ความผันผึงสังเขปแบบ จำนวน ๒ แผน ดังนี้

ที่	พีดเตอร์	วัน/เดือน/ปี	ตั้งแต่เวลา	ถึงเวลา	ลักษณะงานที่ปฏิบัติ/ บริเวณ	จาก	ถึง	ผู้ควบคุมงาน
๑	EKA๐๓	๕ พ.ค. ๖๒	๐๘.๐๐ น.	๑๗.๐๐ น.	ก่อสร้าง ปรับปรุง ระบบ จำหน่าย บริเวณ ตั้งแต่ฝั่งตรง ข้ามปากช.วัดบ้านขอม ถึง ปาก ช. IV	EKA๓S-๐๑	EKA๓S-๐๒ ปากช. IV และ ปลายสาย	นายวิชาญเมือง ศรีจันทร์ อินทร์ โทร ๐๘-๕๐๐๕-๐๕๖๐
๒	EKA๐๔	๕ พ.ค. ๖๒	๐๘.๐๐ น.	๑๗.๐๐ น.		DIS ติดตั้ง ชั่วคราวจุด A	EKA๔S-๐๔ ส.ชัยนาท	
๓	EKA๐๕	๕ พ.ค. ๖๒	๐๘.๐๐ น.	๑๗.๐๐ น.		DIS ติดตั้ง ชั่วคราวจุด B	EKA๔S-๐๖ ส.ชัยนาท	
๔	SMD๐๔	๕ พ.ค. ๖๒	๐๘.๐๐ น.	๑๗.๐๐ น.		จุดตัดเบรกกลาง Span จุด A	EKA๔S-๐๕ ส.ชัยนาท	
๕	SMD๐๕	๕ พ.ค. ๖๒	๐๘.๐๐ น.	๑๗.๐๐ น.		จุดตัดเบรกกลาง Span จุด B	EKA๔S-๐๖ ส.ชัยนาท	

พื้นที่ที่มีผู้ใช้ไฟได้รับผลกระทบ(ไฟดับ) ... บริเวณ ฝั่งตรงข้ามปากช.วัดบ้านขอม ถึง ปากช. IV แนวถนนเอกชัย นางนสน (ฝั่งซ้าย) ...

ผู้ประสานงานการดับไฟ ชื่อ นายอำนาจ เพ็ญทอง ตำแหน่ง ผ.ปบ. โทร ๐๘-๑๙๙๕-๕๒๖๐

พื้นที่ ที่ขอตัดไฟปฏิบัติงานมีสายเคเบิลใยแก้วนำแสงของ กฟผ. (หากมีโอกาสชั่วคราว ผ.ต.ส.กรส. (ก.๓) จะไปตรวจสอบก่อนปฏิบัติงาน)

๑. มีสายเคเบิลใยแก้วนำแสง ๑.๑ มีโอกาสชั่วคราว ๑.๒ ไม่มีโอกาสชั่วคราว

๒. ไม่มีสายเคเบิลใยแก้วนำแสง

(นายคณิต สุขโนธรรม)

ตำแหน่ง ผ.สก.กพช. สค. ชั้น ๑

สำหรับแผนควบคุมการจ่ายไฟ (ผคฟ.) กพท.๓

เรียน สก.ปบ. (ก.๓)

ผคฟ. พิจารณาแล้วเห็นควร

อนุมัติให้ดับไฟตามคำขอข้อ 1 พีดเตอร์ EKA๐3 จาก EKA3S-01 ถึง EKA3S-02
ในวันที่ 5 พ.ค. 62 ตั้งแต่เวลา 08.00 น. ถึง 17.00 น. ตามใบสั่งทำสวิตชิงเลขที่ 544162

อนุมัติให้ดับไฟตามคำขอข้อ 2 พีดเตอร์ EKA๐4 จาก Dis ชั่วคราวจุด A ถึง EKA4S-05
ในวันที่ 5 พ.ค. 62 ตั้งแต่เวลา 08.00 น. ถึง 17.00 น. ตามใบสั่งทำสวิตชิงเลขที่

อนุมัติให้ดับไฟตามคำขอข้อ 3 พีดเตอร์ EKA๐9 จาก Dis ชั่วคราวจุด B ถึง EKA9S-02
ในวันที่ 5 พ.ค. 62 ตั้งแต่เวลา 08.00 น. ถึง 17.00 น. ตามใบสั่งทำสวิตชิงเลขที่

อนุมัติให้ดับไฟตามคำขอข้อ 4, 5 พีดเตอร์ SMD๐4, SMD๐9 จาก DDE ควบคู่ Span จุด A, B ถึง EKA๔S-๐5, EKA๔S-๐2
ในวันที่ 5 พ.ค. 62 ตั้งแต่เวลา 08.00 น. ถึง 17.00 น. ตามใบสั่งทำสวิตชิงเลขที่

พนักงานศูนย์ฯ นาย วิชาญเมือง โทร.๓: ประสานงานการขอตัดไฟกับ นายวิชาญเมือง เพ็ญทอง

วิชาญเมือง โทร.๓

ว.ค.๖ กรุงเทพมหานคร

สำนักงานผู้อนุมัติ

ที่ ก.๓ กปบ.(คพ.)

1258

เรียน ผจก. กฟจ. ๕๑

อก.บช.(ก.๓) / อก.ว.ว.(ก.๓)

อนุมัติ และแจ้ง จป. เพื่อตรวจสอบความปลอดภัย

พร้อมทั้งลงข้อมูลแจ้งแผนดับเพลิงใน www.pea.co.th

ขั้นตอนการสวทซึ่ง 3 แผน

แผนผังแบบ 2 แผน

ฉจพ. (สถานี)

เพื่อทราบ และจัดพนักงานเข้าปฏิบัติงานร่วมกับศูนย์ฯ นครปฐม

ตั้งแต่วันที่ น. เป็นต้นไป จนกว่างานจะแล้วเสร็จ

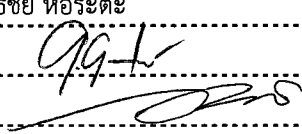


(นางสาวอรอุษา ศักดิ์พัฒนา)

จก.ปบ.(ก.๓) ปฏิบัติงานแทน อก.ปบ.(ก.๓)

- 2 พ.ค. 2562

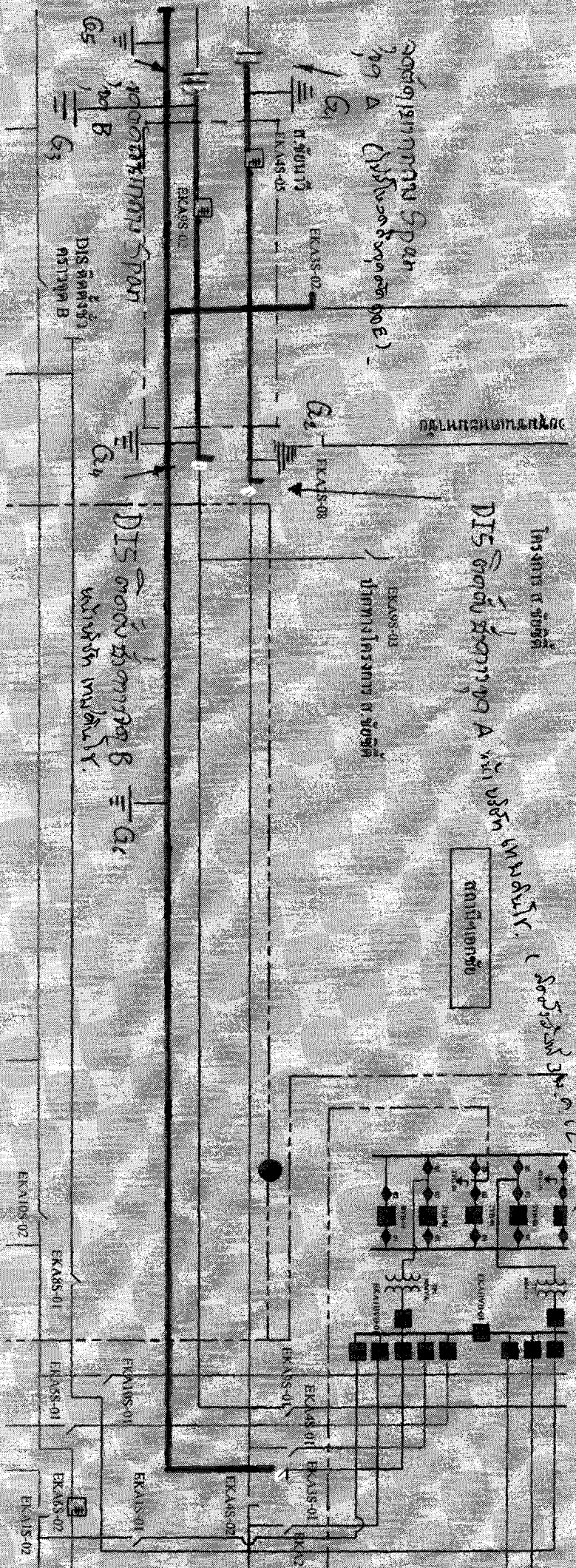
ใบสั่งทำสวิตชิง

1. สถานที่ทำงาน	ตั้งแต่ฝั่งตรงข้ามปาก ซ.วัดบ้านขอม ถึง ปาก ซ.IIW		
2. กำหนดวันที่ทำงาน	5 พ.ค. 62	ระหว่าง	08.00 น. ถึง 17.00 น.
3. ผู้ขอทำงาน	สค.	งานที่ทำ	ปรับปรุงระบบจำหน่าย ตามใบขอปฏิบัติงาน 544/62
4. เตรียมการสวิตชิงโดย	นายสิทธิชัย หอระตะ		วันที่ 1 พ.ค. 62
5. ตรวจสอบสวิตชิงโดย			วันที่ 1 พ.ค. 62
6. อนุมัติสวิตชิงโดย			วันที่ 2 พ.ค. 62
7. สั่งทำสวิตชิงโดย	1. นายเพชรรัตน์,นายมงคล,นายพิชชา,นายอมร 2. นายสิทธิชัย,นายอนุสรณ์,นายศักดิ์สิทธิ์,นายมนอช 3. นายสถาพร,นายธนิต,นายณัฐกาญจน์,นายสามารถ		(กะ1 00.00 น. - 08.00 น.) (กะ2 08.00 น. - 16.00 น.) (กะ3 16.00 น. - 24.00 น.)

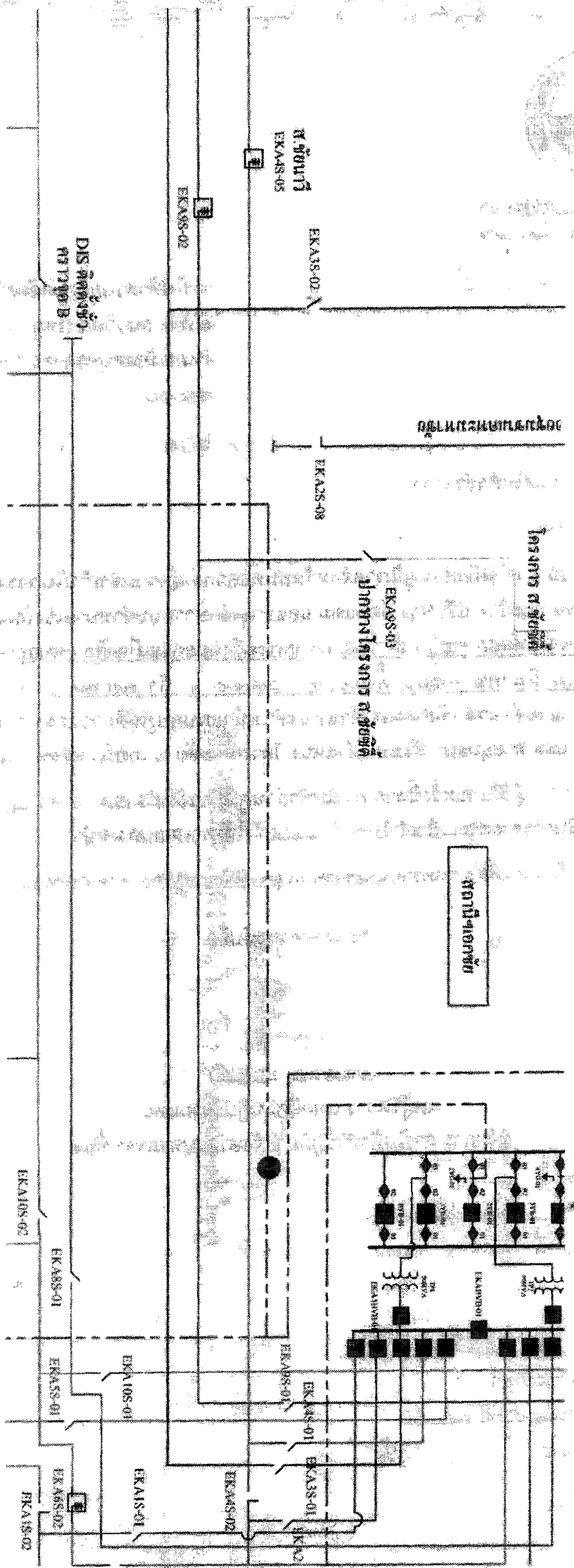
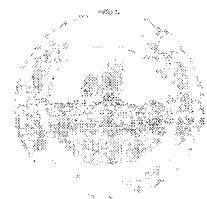
ที่	รหัสอุปกรณ์	สภาพอุปกรณ์ ปกติก่อน ดำเนินการ	ดำเนินการ	เวลา	ผู้ดำเนินการ	ผู้สั่งการ	หมายเหตุ
1	ตรวจสอบอุปกรณ์และสวิตก่อนการ Switching						
2	EKA-TP1	"OLTC" Auto	"OLTC" Manual		EKA		
3	EKA02VB-01	On Auto Reclose	Off Auto Reclose		EKA		
4	EKA03VB-01	On Auto Reclose	Off Auto Reclose		EKA		
5	EKA04VB-01	On Auto Reclose	Off Auto Reclose		EKA		
6	EKA09VB-01	On Auto Reclose	Off Auto Reclose		EKA		
7	SMD-TP1	"OLTC" Auto	"OLTC" Manual		SMD		
8	SMD03VB-01	On Auto Reclose	Off Auto Reclose		SMD		
9	SMD04VB-01	On Auto Reclose	Off Auto Reclose		SMD		
10	SMD09VB-01	On Auto Reclose	Off Auto Reclose		SMD		
11	ย้ายโหลด SMW03 บางส่วนรับไฟจาก EKA03						
12	EKA03S-03	ปลด	สับ		สค.	scada	SF6 โรงงาน IIW
13	SMC01S-05	สับ	ปลด		สค.	scada	SF6 หน้าโลตัส
14	ย้ายโหลด EKA03 บางส่วนรับไฟจาก EKA02						
15	EKA02S-06	ปลด	สับ		สค.		SF6 ร้านก๋วยเตี๋ยวชาววัง
16	EKA03S-02	สับ	ปลด(ใช้โหลดบัสเตอร์)		สค.		DIS ปากซอยโรงงาน IIW
17	เมื่อพร้อมดับไฟ เวลา 08.00 น.						
18	EKA03VB-01	สับ	ปลด		EKA		
19	EKA03S-01	สับ	ปลด		สค		
20	Dis ชั่วคราวไลน์ EKA04	สับ	ปลด(ใช้โหลดบัสเตอร์)		สค.		Dis จุด A หน้าบริษัทเทพคินโซ (บน)
21	Dis ชั่วคราวไลน์ EKA09	สับ	ปลด(ใช้โหลดบัสเตอร์)		สค.		Dis จุด B หน้าบริษัทเทพคินโซ (กลาง)
22	แจ้ง Hotline 22 เควี ปลด DDE จุด A ตามแผนผังบริเวณกลางแสปน ในไลน์ SMD04 ออกทั้ง 3 เฟส						
23	หลัง Hotline 22 เควี ปลด DDE จุด A ตามแผนผังบริเวณกลางแสปน ในไลน์ SMD04 ออกทั้ง 3 เฟส เสร็จ						
24	แจ้ง Hotline 22 เควี ปลด DDE จุด B ตามแผนผังบริเวณกลางแสปน ในไลน์ SMD09 ออกทั้ง 3 เฟส						

ที่	รหัสอุปกรณ์	สภาพอุปกรณ์ ปกติก่อน ดำเนินการ	ดำเนินการ	เวลา	ผู้ดำเนินการ	ผู้สั่งการ	หมายเหตุ
25	หลัง Hotline 22 เควี ปลด DDE จุด B ตามแผนผังบริเวณกลางสเปน ในไลน์ SMD09 ออกทั้ง 3 เฟส เสร็จ						
26	แจ้งพื้นที่ไฟฟ้าดับให้ กพอ.สค.ทราบ						
27	แจ้งผู้ควบคุมงาน Test ไฟ Short Ground จุด G1						
28	แจ้งผู้ควบคุมงาน Test ไฟ Short Ground จุด G2						
29	แจ้งผู้ควบคุมงาน Test ไฟ Short Ground จุด G3						
30	แจ้งผู้ควบคุมงาน Test ไฟ Short Ground จุด G4						
31	แจ้งผู้ควบคุมงาน Test ไฟ Short Ground จุด G5						
32	แจ้งผู้ควบคุมงาน Test ไฟ Short Ground จุด G6						
33	SMD-TP1	"OLTC" Manual	"OLTC" Auto		SMD		
34	SMD03VB-01	Off Auto Reclose	On Auto Reclose		SMD		
35	EKA-TP1	"OLTC" Manual	"OLTC" Auto		EKA		
36	EKA02VB-01	Off Auto Reclose	On Auto Reclose		EKA		
37	EKA04VB-01	Off Auto Reclose	On Auto Reclose		EKA		
38	EKA09VB-01	Off Auto Reclose	On Auto Reclose		EKA		
39	SMD04VB-01	Off Auto Reclose	On Auto Reclose		SMD		
40	SMD09VB-01	Off Auto Reclose	On Auto Reclose		SMD		
41	แจ้งการดับไฟให้ผู้ควบคุมงานทราบ แล้วแจ้งผู้ควบคุมให้ปฏิบัติได้						
สิ้นสุดสวิตชิงช่วงเช้า							
42	เมื่อทุกชุดปฏิบัติงานเสร็จพร้อมจ่ายไฟ						
43	SMD-TP1	"OLTC" Auto	"OLTC" Manual		SMD		
44	SMD03VB-01	On Auto Reclose	Off Auto Reclose		SMD		
45	EKA-TP1	"OLTC" Auto	"OLTC" Manual		EKA		
46	EKA02VB-01	On Auto Reclose	Off Auto Reclose		EKA		
47	EKA04VB-01	On Auto Reclose	Off Auto Reclose		EKA		
48	EKA09VB-01	On Auto Reclose	Off Auto Reclose		EKA		
49	SMD04VB-01	On Auto Reclose	Off Auto Reclose		SMD		
50	SMD09VB-01	On Auto Reclose	Off Auto Reclose		SMD		
51	แจ้งผู้ควบคุมงานปลด Short Ground จุด G1						
52	แจ้งผู้ควบคุมงานปลด Short Ground จุด G2						
53	แจ้งผู้ควบคุมงานปลด Short Ground จุด G3						
54	แจ้งผู้ควบคุมงานปลด Short Ground จุด G4						
55	แจ้งผู้ควบคุมงานปลด Short Ground จุด G5						
56	แจ้งผู้ควบคุมงานปลด Short Ground จุด G6						
57	แจ้ง Hotline 22 เควี เชื่อม DDE จุด A ตามแผนผังบริเวณกลางสเปน ในไลน์ SMD04 เข้าทั้ง 3 เฟส						
58	หลัง Hotline 22 เควี เชื่อม DDE จุด A ตามแผนผังบริเวณกลางสเปน ในไลน์ SMD04 เข้าทั้ง 3 เฟส เสร็จ						
59	แจ้ง Hotline 22 เควี เชื่อม DDE จุด B ตามแผนผังบริเวณกลางสเปน ในไลน์ SMD09 เข้าทั้ง 3 เฟส						

ที่	รหัสอุปกรณ์	สภาพอุปกรณ์ ปกติก่อน ดำเนินการ	ดำเนินการ	เวลา	ผู้ดำเนินการ	ผู้สั่งการ	หมายเหตุ	
60	หลัง Hotline 22 เควี เชื่อม DDE จุด B ตามแผนผังบริเวณกลางแสปน ในไลน์ SMD09 เข้าทั้ง 3 เฟส เสร็จ							
61	EKA03S-01	ปลด	ล๊ับ		สค			
62	EKA03VB-01	ปลด	ล๊ับ คง Manual		EKA			
63	Dis ชั่วคราวไลน์ EKA04	ปลด	ล๊ับ		สค.		Dis	จุด A หน้าบริษัทเทพคินโซ (บน)
64	Dis ชั่วคราวไลน์ EKA09	ปลด	ล๊ับ		สค.		Dis	จุด B หน้าบริษัทเทพคินโซ (กลาง)
65	ย้ายโหลด EKA03 บางส่วนกลับจาก EKA02							
66	EKA03S-02	ปลด	ล๊ับ		สค.		DIS	ปากซอยโรงงาน IIW
67	EKA02S-06	ล๊ับ	ปลด, ล็อคคาน		สค.		SF6	ร้านก๋วยเตี๋ยวชาววัง
68	ย้ายโหลด SMW03 บางส่วนรับไฟจาก EKA03							
69	SMC01S-05	ปลด	ล๊ับ		สค.	scada	SF6	หน้าโลตัส
70	EKA03S-03	ล๊ับ	ปลด		สค.	scada	SF6	โรงงาน IIW
71	SMD-TP1	"OLTC" Manual	"OLTC" Auto		SMD			
72	SMD03VB-01	Off Auto Reclose	On Auto Reclose		SMD			
73	EKA-TP1	"OLTC" Manual	"OLTC" Auto		EKA			
74	EKA02VB-01	Off Auto Reclose	On Auto Reclose		EKA			
75	EKA03VB-01	Off Auto Reclose	On Auto Reclose		EKA			
76	EKA04VB-01	Off Auto Reclose	On Auto Reclose		EKA			
77	EKA09VB-01	Off Auto Reclose	On Auto Reclose		EKA			
78	SMD04VB-01	Off Auto Reclose	On Auto Reclose		SMD			
79	SMD09VB-01	Off Auto Reclose	On Auto Reclose		SMD			
สิ้นสุดสวิตชิง								



Handwritten text at the bottom of the page, possibly a signature or title: Handwritten signature/label



KONTROL
 DISKONTR
 SALAH SUDUT